

# 別海町統計資料

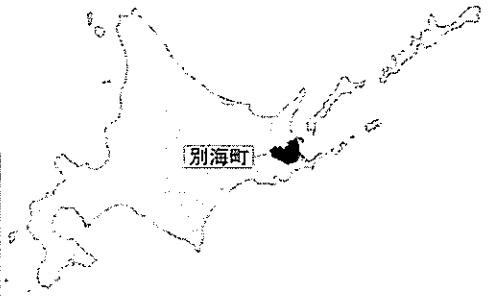


別海町総務部総合政策課



■位置

位 置	極 東	東 経	1 4 5 度 2 3 分 4 0 秒
	極 西	東 経	1 4 4 度 3 8 分 2 0 秒
	極 南	北 緯	4 3 度 1 2 分 4 5 秒
	極 北	北 緯	4 3 度 3 6 分 4 1 秒



■総面積、地目別土地面積

(単位: k m<sup>2</sup>)

総面積	田	畑	宅地	鉱泉地	池沼	山林	牧場	原野	雑種地	その他
1,320.23	—	693.74	14.60	0.00	0.33	34.18	42.11	183.67	13.42	156.53

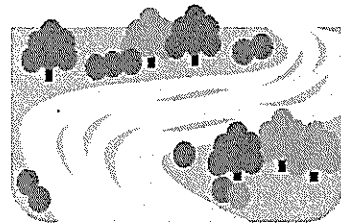
総面積は、平成23年10月1日現在国土交通省「全国都道府県市区町村面積調」による。

境界未定の風蓮湖の面積57.74 k m<sup>2</sup>は含まない。

田以下の地目別面積は、平成23年1月1日現在「固定資産の価格等の概要調書」によるため、総面積とは一致しないことがある。

■主な河川・湖沼

名 称	所在地	長さ・面積
風蓮川	別海町・根室市	83 km
西別川	別海町	78 km
春別川	別海町	44 km
風蓮湖	別海町・根室市	57.74 km <sup>2</sup>



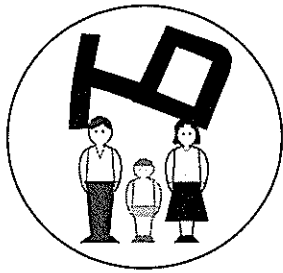
■自然公園

名 称	指定年月日	面積(ha)
野付風蓮道立自然公園	S37.12.27	11,692

■気象データ

年 次		気 温			降 水 量 mm	最 深 積 雪 cm
		平均 ℃	最高気温 ℃	最低気温 ℃		
昭 和	55年	4.7	30.8	-26.7	868	///
	60年	4.9	32.4	-31.3	1,036	///
平 成	元年	6.2	30.7	-23.1	1,342	28
	5年	5.2	27.5	-20.0	1,146	39
	10年	5.3	31.5	-23.7	1,328	44
	15年	4.7	27.1	-25.9	1,195	62
	20年	5.6	29.0	-21.4	788	45
平成23年	1月	-7.2	1.8	-19.2	6.0	22
	2月	-5.2	7.7	-19.3	12.0	42
	3月	-1.7	9.6	-13.5	15.0	34
	4月	4.0	19.5	-7.0	112.0	0
	5月	6.6	22.5	-3.4	118.0	0
	6月	12.9	28.3	0.7	69.5	0
	7月	16.9	30.4	8.9	55.0	0
	8月	18.8	33.0	11.1	108.0	0
	9月	16.8	29.6	3.1	177.5	0
	10月	9.6	20.2	-2.5	112.5	0
	11月	3.3	16.1	-10.3	24.0	0
	12月	-3.9	4.8	-15.0	63.0	26

資料名:根室測候所調べ



■人口及び世帯数の推移

(単位：人)

区分	世帯数	人 口			1世帯 当たり
		総数	男	女	
大正9年	542	2,581	1,513	1,098	4.76
大正14年	589	2,814	1,592	1,222	4.78
昭和5年	2,266	11,383	6,211	5,172	5.02
昭和10年	2,306	12,847	6,922	5,925	5.57
昭和15年	2,316	13,232	7,091	6,141	5.71
昭和20年	2,682	15,471	7,937	7,534	5.77
昭和25年	3,008	17,291	8,927	8,364	5.75
昭和30年	3,549	19,690	10,162	9,528	5.55
昭和35年	4,278	21,878	11,316	10,562	5.11
昭和40年	4,188	19,502	9,940	9,562	4.66
昭和45年	4,329	18,296	9,383	8,913	4.23
昭和50年	4,693	18,078	9,242	8,836	3.85
昭和55年	5,385	19,035	9,800	9,235	3.53
昭和60年	5,197	18,533	9,381	9,152	3.57
平成2年	5,304	18,297	9,187	9,110	3.45
平成7年	5,399	17,549	8,753	8,796	3.25
平成12年	5,553	16,910	8,435	8,475	3.04
平成17年	5,788	16,460	8,143	8,317	2.84
平成22年	5,862	15,855	7,883	7,972	2.70

資料：国勢調査各年10月1日

■人口動態

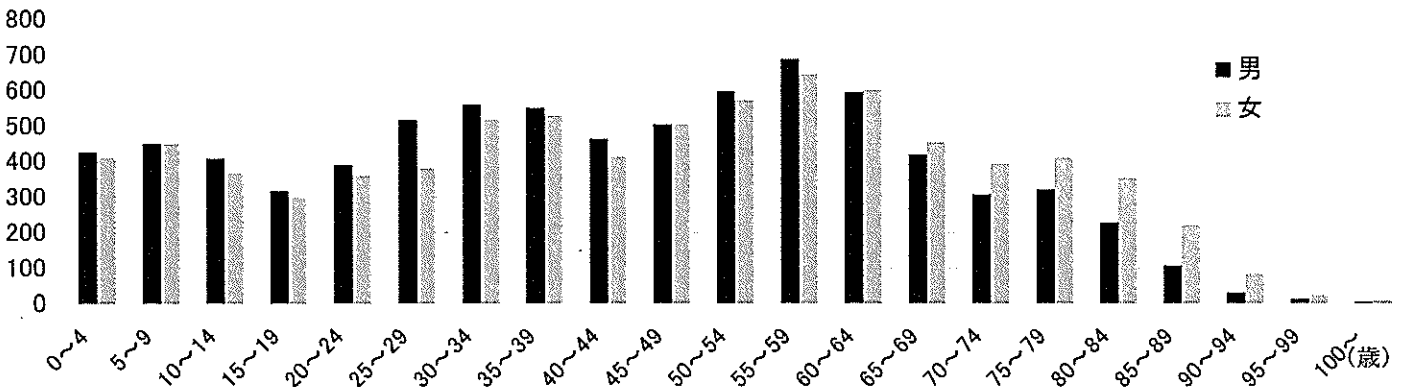
(単位：人)

年 次	自然動態		社会動態		婚姻	離婚
	出生	死亡	転入	転出		
平成19年	170	143	680	848	79	25
平成20年	161	167	590	803	91	30
平成21年	190	169	617	730	82	24
平成22年	162	158	633	738	79	25
平成23年	134	158	646	697	75	21

結婚、離婚は戸籍受付帳受理(非本籍含む)毎年12月31日現在  
資料：福祉部町民課

■年齢構造 (平成22年国勢調査)

(人)

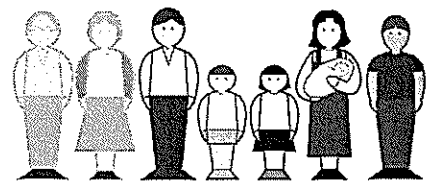


■産業別就業者数の推移

(単位：人)

年 次	平成7年			平成12年			平成17年			平成22年		
	総数	男	女	総数	男	女	総数	男	女	総数	男	女
総 数	9,428	5,704	3,724	9,307	5,543	3,764	9,178	5,417	3,761	8,589	5,082	3,507
第1次産業	3,918	2,383	1,535	3,709	2,272	1,437	3,682	2,286	1,396	3,465	2,173	1,292
農 業	3,267	1,817	1,450	3,120	1,737	1,383	3,134	1,773	1,361	2,967	1,687	1,280
林 業	14	8	6	16	12	4	5	3	2	23	17	6
漁 業	637	558	79	573	523	50	543	510	33	475	469	6
第2次産業	1,527	1,030	497	1,517	991	526	1,318	869	449	1,106	723	383
鉱 業	2	2	0	6	5	1	0	0	0	2	1	1
建 設 業	912	692	220	800	623	177	640	517	123	486	396	90
製 造 業	613	336	277	711	363	348	678	352	326	618	326	292
第3次産業	3,981	2,290	1,691	4,081	2,280	1,801	4,175	2,260	1,915	3,894	2,102	1,792
電気・ガス・水道業	46	35	11	39	33	6	27	23	4	26	20	6
運輸・通信業	283	240	43	329	274	55	241	203	38	282	241	41
卸売・小売業	970	397	573	1,004	396	608	878	371	507	752	307	445
金融・保険業	117	71	46	110	71	39	76	35	41	62	23	39
不動産業	5	4	1	4	2	2	14	7	7	14	8	6
サービス業	1,913	982	931	1,980	984	996	2,371	1,121	1,250	2,196	1,030	1,166
公 務	647	361	286	615	320	295	568	283	285	562	273	89
分類不能	2	1	1	0	0	0	3	2	1	124	84	40

資料：国勢調査(各年10月1日現在)



■農業生産額

(単位:1,000万円)



	農業産出額	耕種	畜産	畜産			その他
				肉用牛	乳用牛	生乳	
平成18年	4,265	12	4,254	122	4,117	3,254	X
平成19年	4,133	0	4,133	380	3,753	3,339	
平成20年	4,535	0	4,535	325	4,210	3,824	
平成21年	4,867	0	4,867	298	4,569	4,190	
平成22年	4,667	0	4,667	292	4,375	4,003	
平成23年	4,705	0	4,705	321	4,384	3,979	

資料:北海道農林水産統計

X:秘密保護上統計数値を公表しないもの

※19年以降資料:「産業の動向」産業振興部農政課

■農業の推移

年	農家数 (戸)	耕地面積 (ha)	牧草地面積 (ha)	牛の飼養 頭数	乳用牛		肉用牛		乳量 (t)
					頭数	飼養戸数	頭数	飼養戸数	
					頭数	飼養戸数	頭数	飼養戸数	
平成19年	903	63,600	58,100	113,679	881	107,800	201	5,879	458,419
平成20年	882	63,600	58,100	113,192	850	107,313	201	5,879	471,410
平成21年	864	63,600	58,100		825	108,298			481,838
平成22年	862	63,600	59,500	115,069	825	107,744	225	7,321	477,916
平成23年	848	63,600	59,500	113,496	793	103,711	33	9,785	474,751

資料:北海道農林水産統計年報

農家数は、乳用牛、肉用牛の飼養戸数の計なので重複している農家あり

資料:農林水産省「農林業センサス」2005年、2010年版

資料:産業振興部農政課

※21年の肉用牛については調査を実施していないため不明です。

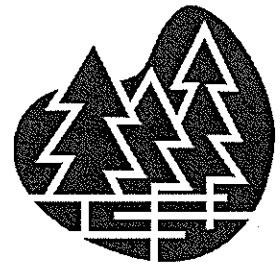
※23年の肉用牛飼養戸数は、肉用牛のみ飼養している農家で教えています。

■林野面積

(単位:ha)

	平成19年	平成20年	平成21年	平成22年	平成23年
森林管理局所管国有林	6,257	6,257	6,257	6,257	6,257
その他国有林	2,432	2,475	2,475	2,475	2,475
道有林	2,163	2,163	2,163	2,163	2,163
町有林	7,108	7,113	7,073	7,082	7,063
私有林	19,604	19,581	19,224	19,226	19,204
総面積	37,564	37,589	37,192	37,203	37,162

資料:産業振興部水産みどり課(各年4月1日現在)



■漁業の生産高

種別	平成19年		平成20年		平成21年		平成22年		平成23年	
	数量 (t)	金額 (千円)	数量 (t)	金額 (千円)	数量 (t)	金額 (千円)	数量 (t)	金額 (千円)	数量 (t)	金額 (千円)
チカ	505	34,900	351	45,725	450	45,105	566	38,531	554	49,298
コマイ	4,185	185,237	1,922	104,798	8,213	187,507	7,942	188,004	2,673	98,479
カレイ	224	74,436	182	55,305	306	74,261	240	82,014	385	87,261
マス	209	27,779	77	16,104	45	7,014	56	10,842	27	6,365
サケ	10,803	3,637,687	7,072	3,074,413	9,484	3,033,026	5,886	2,077,504	6,700	3,209,634
ホタテ	24,575	5,061,128	25,605	4,326,996	32,089	4,369,195	23,708	4,669,686	18,967	4,956,466
ホッキ	503	168,920	554	193,683	532	164,756	575	172,812	568	169,384
アサリ	348	123,260	320	137,589	300	129,734	289	117,735	307	130,356
エビ	21	96,680	21	89,239	42	125,511	35	92,083	10	52,168
その他	665	167,311	640	138,719	689	135,693	561	148,989	939	162,866
計	42,038	9,577,338	36,744	8,182,571	52,150	8,271,802	39,858	7,598,200	31,130	8,922,277

資料:産業振興部水産課(各年12月31日現在)

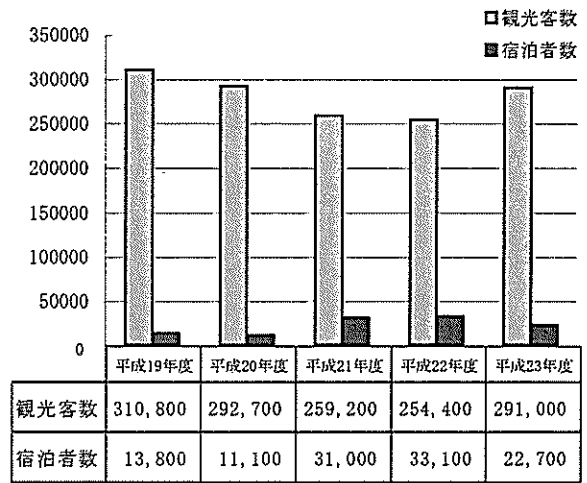
■漁業世帯数

(単位：経営体、世帯、人)

区分	漁業世帯 総計	個人 経営体	漁業従事者 世帯	漁業世帯員 総計	漁業世帯員		
					男	女	
平成5年	計	362	353	9	1,765	869	896
	野付	264	256	8	1,329	650	679
	別海	98	97	1	436	219	217
平成10年	計	363	345	18	1,708	859	849
	野付	265	251	14	1,305	649	656
	別海	98	94	4	403	210	193
平成15年	計	372	278	94	1,639	808	561
	野付	274	212	62	1,244	610	364
	別海	98	66	32	395	198	197
平成20年	計	422	281	141	1,221	634	587
	野付	298	193	105	865	444	421
	別海	124	88	36	356	190	166

1) 「漁業従事者世帯」とは、調査期日前1年間に生活の資として賃金報酬を得ることを目的として、他人の営む漁業経営体に雇われて又は共同経営に出資従事して30日以上漁業の海上作業に従事した人がいる世帯。  
2) 「漁業世帯とは」海面漁業経営体のうち、個人漁業経営体及び漁業従事者世帯を総称したものをいう。  
調査名：農林水産省「漁業センサス」

■観光客入込数



資料：産業振興部商工観光課

■商業の推移

		平成9年	平成11年	平成14年	平成16年	平成19年
総数	商店数	188件	152件	180件	178件	156件
	常時従業員数	857人	835人	1,002人	970人	848人
	年間販売額	2,643,056万円	2,114,179万円	2,826,227万円	2,668,753万円	2,318,456万円
卸売業	商店数	46件	13件	37件	40件	31件
	常時従業員数	115人	55人	107人	122人	98人
	年間販売額	511,168万円	132,973万円	392,487万円	468,237万円	429,165万円
小売業	商店数	142件	139件	143件	138件	125件
	常時従業員数	742人	780人	895人	848人	750人
	年間販売額	2,131,888万円	1,981,206万円	2,433,740万円	2,200,516万円	1,889,291万円

資料：商業統計調査

■工業の推移

年	事業所数	従業者数	製造品出荷額等 (万円)
平成18年	19	718	5,777,362
平成19年	20	749	5,879,884
平成20年	19	758	6,209,536
平成21年	18	731	6,859,445
平成22年	20	814	6,658,315

資料：工業統計調査（各年12月31日現在）

■社会福祉施設の状況

区分	件数
総数	24
障害者福祉施設	4
障害者支援施設	1
グループホーム	3
老人福祉施設	4
特別養護老人ホーム	1
老人サービスセンター	1
軽費老人ホーム(ケアハウス)	1
高齢者生活福祉センター	1
児童母子福祉施設	11
保育所(認可)	2
へき地保育所	7
児童館	2
その他の社会福祉施設	5
へき地保健福祉館	3
障害者就労支援事業所	2

資料：福祉部福祉課  
(平成23年12月31日現在)



■保育園の設置状況

	平成19年	平成20年	平成21年	平成22年	平成23年	平成24年
常設 保育園	2	2	2	2	2	2
園児数	139	127	134	144	136	132
へき地 保育園	10(1)	9	9	7	7	7
園児数	184	199	184	181	176	174

資料：福祉部福祉課(各年4月1日現在)  
※平成19年へき地保育園数の(1)は休園数



■保有車両数の推移

(単位：台)

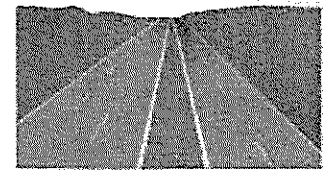
年 度	合 計	貨物用	乗合用	乗用	特種(殊)用途	小型二輪車	軽自動車
平成19年	16,934	2,880	50	8,889	931	194	3,990
平成20年	16,838	2,868	51	8,690	947	206	4,076
平成21年	16,679	2,650	49	8,643	948	206	4,183
平成22年	16,903	2,662	50	8,636	1024	216	4,315
平成23年	16,913	2,659	51	8,580	1035	216	4,372

資料：北海道運輸局釧路運輸支局（各年3月末現在）

■道路の状況

(単位：m)

年 度	区 分	路線数	総延長	規格改良済		未改良
				舗装道路	砂利道路	砂利道路
平成22年	国 道	3線	119,800	119,800	0	0
	道 道	19線	250,300	250,300	0	0
	町 道	647線	1,198,589	741,667	319,614	118,255
	農 道	8線	14,101	3,864	10,115	0
	林 道	5線	16,709	0	11,019	5,690
	合 計	682線	1,599,499	1,115,631	340,748	123,945
平成23年	国 道	3線	119,800	119,800	0	0
	道 道	19線	250,300	250,300	0	0
	町 道	659線	1,200,052	752,548	310,234	118,013
	農 道	8線	14,101	3,864	10,115	0
	林 道	5線	16,709	0	11,019	5,690
	合 計	694線	1,600,962	1,126,512	331,368	123,703
平成24年	国 道	3線	119,800	119,800	0	0
	道 道	19線	250,300	250,300	0	0
	町 道	669線	1,198,528	757,430	307,935	113,763
	農 道	8線	14,101	3,864	10,115	0
	林 道	5線	16,709	0	11,019	5,690
	合 計	704線	1,599,438	1,131,394	329,069	119,453



資料：建設水道部管理課（各年4月1日現在）

■公営住宅

年 度	平成19年	平成20年	平成21年	平成22年	平成23年
戸 数	301	301	301	301	301

資料：建設水道部管理課（各年3月31日現在）

■特定公共賃貸住宅

年 度	平成19年	平成20年	平成21年	平成22年	平成23年
戸 数	40	40	40	40	40

資料：建設水道部管理課（各年3月31日現在）

■地域振興住宅

年 度	平成19年	平成20年	平成21年	平成22年	平成23年
戸 数	34	34	34	34	33

資料：建設水道部管理課（各年3月31日現在）



■交通事故発生状況

区分	発生件数	死亡者数	負傷数
平成19年	29	1	38
平成20年	20	2	25
平成21年	19	1	32
平成22年	9	1	9
平成23年	14	1	17

資料：広報別海

■火災件数

年	区分	出火件数					焼損棟数	り災世帯数
		建物	野林	車両・船舶	その他	合計		
平成19年		11	1	6	6	24	12	6
平成20年		6	1	3	8	18	6	4
平成21年		13	0	5	0	18	18	4
平成22年		5	0	5	2	12	5	3
平成23年		7	0	3	5	15	10	2

資料：別海消防署(各年12月31日現在)

■緊急出動状況

(単位：件)

区分	救急出動	総数	救急事故種別											その他			
			火災	自然災害	水難事故	交通事故	労働災害	運動競技	一般負傷	加害	自損行為	急病	転院搬送	医師搬送	資器材搬送	その他	
平成19年	救急出場	502	1		1	49	10	3	52		6	263	109			8	
	傷病者搬送	469	1		39	9	3	47		5	252	109			4		
	不搬送件数	33		1	10	1		5		1	11				4		
	搬送人員	476	1		44	9	3	47		5	252	110			5		
平成20年	救急出動	479	2		50	14	3	54		19	255	78	1		3		
	傷病者搬送	437	2		42	11	3	51		13	237	77			1		
	不搬送件数	42			8	3		3		6	18	1	1		2		
	搬送人員	447	2		51	11	3	51		13	237	78			1		
平成21年	救急出動	513	1		37	14	3	64		20	248	119	3		4		
	傷病者搬送	468			30	12	2	57		14	234	119					
	不搬送件数	45	1		7	2	1	7		6	14		3		4		
	搬送人員	486			47	12	2	57		14	234	120					
平成22年	救急出動	478	2		39	12	2	43		7	242	118	10		3		
	傷病者搬送	417	2		26	11	2	34		4	222	116					
	不搬送件数	61			13	1		9		3	20	2	10		3		
	搬送人員	421	3		29	11	2	34		4	222	116					
平成23年	救急出動	538	2		51	11	4	58	1	13	253	132	7		5		
	傷病者搬送	473	1		36	10	4	51	1	10	225	132	1		1		
	不搬送件数	65	1		15	1		7		3	28		6		4		
	搬送人員	490	1		48	16	4	51	1	10	225	132			1		

資料：別海消防署(各年12月31日現在)

■上水道の普及率

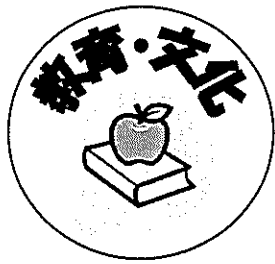
区分	全体人口	給水人口	普及率
平成19年	16,638人	16,355人	98.3%
平成20年	16,430人	16,151人	98.3%
平成21年	16,377人	16,099人	98.3%
平成22年	16,285人	16,008人	98.3%
平成23年	16,241人	15,965人	98.3%

資料：建設水道部上下水道課(各年12月31日現在)

■下水道の普及率

区分	行政人口	処理人口	普及率
平成19年度	16,427人	12,566人	76.5%
平成20年度	16,207人	12,648人	78.0%
平成21年度	16,154人	12,830人	79.4%
平成22年度	16,101人	12,946人	80.4%
平成23年度	15,987人	12,962人	81.1%

資料：建設水道部上下水道課(各年3月31日現在)



■学校一覧

幼稚園	開園年月日	教職員数	園児数	学級数
中西別	S50.4.1	4	23	2
上西春別	S51.4.1	6	45	3
野付	S52.4.1	7	41	3
合計		17	109	8

小学校	開校年月日	教職員数	児童数	学級数
別海	M15.6.15	9	35 (1)	4 (1)
野付	M33.9.15	13	99 (2)	6 (2)
上風連	S36.4.1	12	42 (5)	4 (3)
中西別	S4.4.1	10	32 (2)	4 (2)
別海中央	T10.6.30	30	386 (28)	13 (7)
中春別	S3.9.15	17	104 (8)	6 (3)
西春別	S7.4.1	10	36 (3)	4 (2)
上西春別	S14.9.14	18	154 (11)	6 (3)
上春別	S7.4.1	12	58 (2)	6 (2)
合計		131	946 (62)	53 (25)

中学校	開校年月日	教職員数	生徒数	学級数
別海	S22.4.1	13	25 (2)	3 (2)
野付	S22.5.1	12	60	3
上風連	S42.4.1	10	14	3
中西別	S22.4.1	15	16 (4)	3 (2)
別海中央	S22.5.1	22	176 (5)	6 (4)
西春別	S22.5.1	15	18 (2)	2 (2)
中春別	S42.4.1	11	54 (4)	3 (3)
上西春別	S49.4.1	15	65 (3)	3 (2)
上春別	S22.4.1	12	19 (1)	3 (1)
合計		125	447 (21)	29 (16)

資料：教育のあらまし(平成24年5月1日現在)  
 児童・生徒数及び学級数欄の( )は特殊学級の外数

■高校卒業者の動向

(単位：人)

	平成19年	平成20年	平成21年	平成22年	平成23年	
卒業者	154	159	135	143	122	
進学者(専門学校含)	102	115	94	81	84	
就職者	内就職者	1	0	0	0	
	第1次産業	6	5	0	8	4
	第2次産業	3	5	11	12	5
	第3次産業	39	34	24	33	27
	その他	5	0	6	9	2

資料：学校基本調査(各年5月1日現在)

■児童・生徒の通学状況

	児童数	区分	通学バス	自転車	その他の交通機関	徒歩	計
小学校	1,008人	4km未満	38人	83人	4人	586人	711人
		4km以上	296人	0人	1人	0人	297人
		計	334人	83人	5人	586人	1,008人
中学校	468人	6km未満	45人	187人	1人	120人	353人
		6km以上	112人	2人	1人	0人	115人
		計	157人	189人	2人	120人	468人

(平成24年5月1日現在)

■社会教育施設の状況

公民館	本館	3
	分館	5
図書館		1
博物・郷土館		2
総合スポーツセンター	野球場	1
	庭球場	1
	陸上競技場	1
	体育館	1
	運動広場	1
	スケートリンク	1
	ランニングコース	1
	ファミリー広場	1
	パークゴルフ場	1
	ゲートボール場	1
	トラック競技場	1
	ファミリースポーツハウス	1
	温水プール	1
地域社会体育施設	体育館	1
	野球場	1
	プール	8
	パークゴルフ場	3
	ヘルスパーク	1
	スケートリンク	2
ファミリースポーツハウス	2	

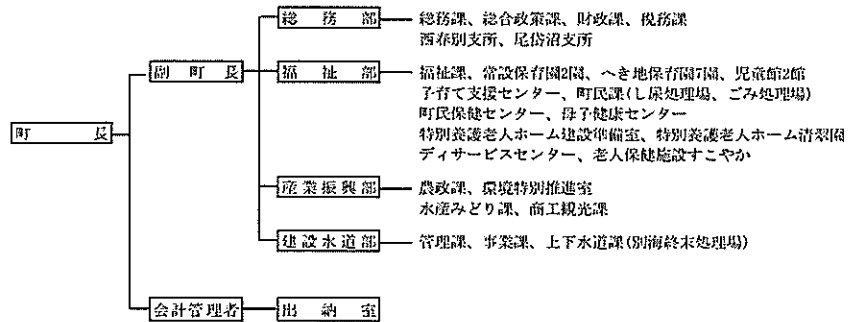
(平成24年4月1日現在)



■別海町の指定文化財一覧

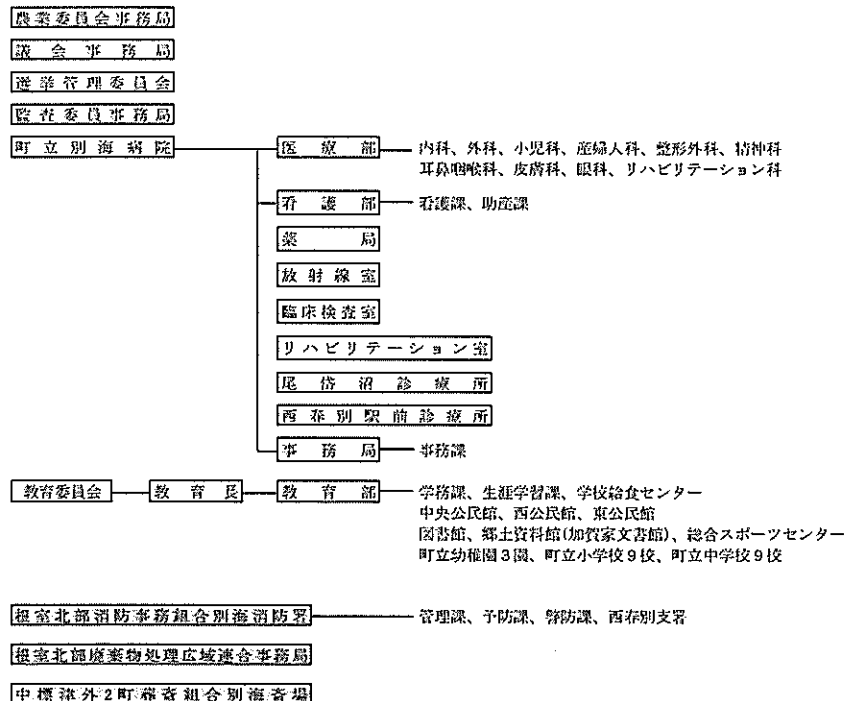
指定区分	名称	指定年月日	所在地
1 国指定(史跡)	旧奥行臼駅通所	H23.9.21	奥行15番地12他
2 道指定(有形文化財)	奥行臼駅通	H6.6.3	奥行15番地12
3 " (天然記念物)	西別湿原ヤチカンバ群落地	H23.3.15	別海71番地3・6・25・26
4 町指定(天然記念物)	西別開基の松	S56.12.11	別海常盤町280番地
5 " ( " )	野付の千島桜	"	尾岱沼潮見町217番地1
6 " ( " )	試作場の桜	"	中春別278番地2
7 " ( " )	オクユキウスの大楯	"	奥行15番地12
8 " ( " )	風連の楯林、開墾記念のスモモ	"	上風連280番地
9 " (有形文化財)	奥行臼駅	H3.4.1	奥行16番地27～30
10 " (天然記念物)	嶺山の松	H6.2.18	尾岱沼潮見町32番地1
11 " ( " )	本別海一本松	"	本別海3番地23先
12 " ( " )	役場支所の柏	"	西春別駅前栄町28番地
13 " (有形文化財)	旧別海村営軌道風連線奥行臼停留所	H9.5.19	奥行15番地55
14 " (天然記念物)	広野開拓六気の柏	"	中西別54番地45
15 " ( " )	上西春別小学校の柏	H11.4.8	西春別駅前西町2番地1
16 " (有形文化財)	加賀家文書	"	別海宮舞町29番地
17 " (天然記念物)	野付半島沖マンモスゾウ化石群	H18.4.27	別海宮舞町30番地
18 " (有形文化財)	厨子入南矢臼別馬頭観世音菩薩坐像	H24.4.26	上風連38番地4

■機構図(平成24年4月1日現在)



■職員数(平成24年10月1日現在)

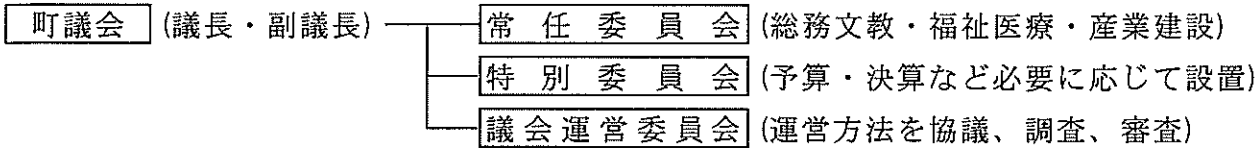
部局	定数	実人数
総数	485	430
町長部局	397	355
議会事務局	3	3
選挙管理委員会	2	0
監査委員会	2	1
教育委員会	60	53
農業委員会	9	7
公営企業職員	12	11



■町議会議員数(平成24年4月1日現在)

合計	無所属	共産	公明
18	15	2	1

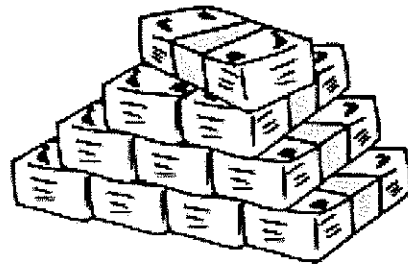
■別海町議会組織図



■各会計予算総括表

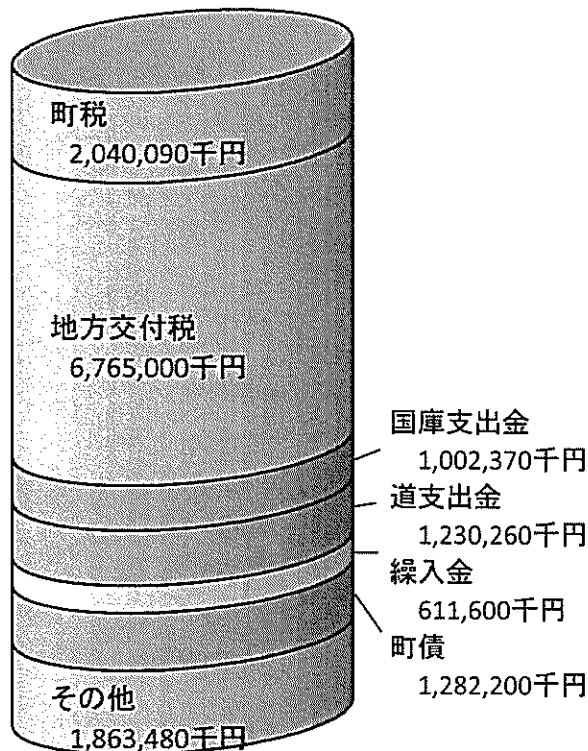
(単位：千円)

会計区分	平成24年度 当初予算	平成23年度 6月補正後
一般会計	14,795,000	14,797,200
特別会計	4,847,000	4,950,900
国保	2,347,000	2,348,300
介護サービス	99,800	949,400
介護保険	926,500	962,100
下水道	522,000	558,400
後期高齢者医療	141,700	132,700
病院事業会計	3,177,800	3,119,280
水道事業会計	826,520	854,370
総合計	23,646,320	23,721,750



■一般会計予算の内訳

【歳入】  
14,795,000千円



【歳出】  
14,795,000千円

