



■位置

位 置	極 東	東 経	1 4 5 度 2 3 分 4 0 秒
	極 西	東 経	1 4 4 度 3 8 分 2 0 秒
	極 南	北 緯	4 3 度 1 2 分 4 5 秒
	極 北	北 緯	4 3 度 3 6 分 4 1 秒



■総面積、地目別土地面

(単位:Km<sup>2</sup>)

総面積	田	畑	宅地	鉱泉地	池沼	山林	牧場	原野	雑種地	その他
1,320.22	—	689.47	12.33	0.00	—	210.62	50.15	277.55	4.68	75.36

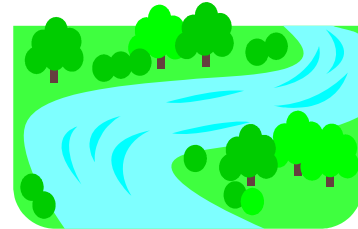
総面積は、平成17年10月1日現在国土交通省「全国都道府県市区町村面積調」による。

境界未定の風蓮湖の面積57.74k m<sup>2</sup>は含まない。

田以下の地目別面積は、平成17年1月1日現在「固定資産の価格等の概要調書」によるため、総面積とは一致しないことがある。

■主な河川・湖沼

名 称	所在地	長さ・面積
風蓮川	別海町・根室市	83 km
西別川	別海町	78 km
春別川	別海町	44 km
風蓮湖	別海町・根室市	57.74 km <sup>2</sup>



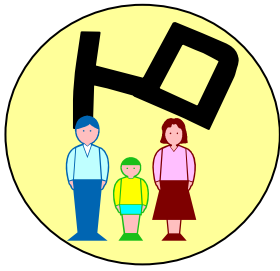
■自然公園

名 称	指定年月日	面積 (ha)
野付風蓮道立自然公園	S37.12.27	11,692

■気象データ

年 次		気 温			降 水 量 mm	最 深 積 雪 cm
		平均 ℃	最高気温 ℃	最低気温 ℃		
昭和	55年	4.7	30.8	-26.7	868	///
	60年	4.9	32.4	31.3	1,036	///
平成	元年	6.2	30.7	-23.1	1,342	28
	5年	5.2	27.5	-20.0	1,146	39
	10年	5.3	31.5	-23.7	1,328	44
	15年	4.7	27.1	-25.9	1,195	62
	18年	5.6	32.1	-25.2	1,306	58
平成18年	1月	-8.2	1.8	-25.2	27	58
	2月	-6.4	4.8	-25.2	24	55
	3月	-0.9	7.6	-13.9	76	47
	4月	1.9	14.0	-9.1	116	28
	5月	8.9	24.6	-1.7	165	0
	6月	11.5	24.1	0.2	149	///
	7月	15.4	30.7	7.3	15	///
	8月	20.4	32.1	9.9	97	///
	9月	15.3	24.7	1.9	200	///
	10月	9.3	22.1	-4.5	272	0
	11月	4.1	17.7	-7.1	98	0
	12月	-4.6	6.2	-17.6	67	22

資料名:根室測候所調べ



## ■人口動態

年次	自然動態		社会動態		婚姻	離婚
	出生	死亡	転入	転出		
昭和45年	333	107	1,066	1,608		
昭和50年	362	94	1,149	1,268		
昭和55年	345	115	1,066	1,171		
昭和60年	306	161	836	975		
平成元年	248	85	772	1,036	92	26
平成5年	200	124	718	967	81	15
平成10年	188	130	756	885	93	28
平成14年	183	124	831	920	90	44
平成15年	180	150	777	890	94	40
平成16年	180	133	849	844	99	21
平成17年	186	160	702	823	88	26
平成18年	168	126	609	864	77	39

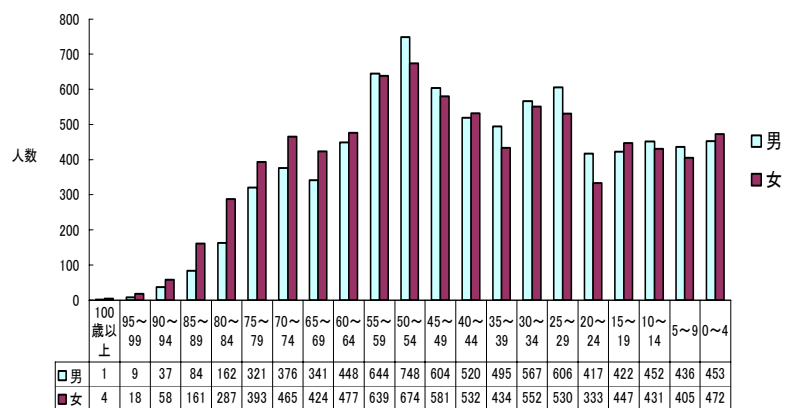
結婚・離婚は戸籍受付帳受理（非本籍含む）毎年12月31日現在  
資料：福祉部町民課

## ■人口及び世帯数の推移

区分	世帯数	人口			1世帯当たり
		総数	男	女	
大正9年	542	2,581	1,513	1,098	4.76
大正14年	589	2,814	1,592	1,222	4.78
昭和5年	2,266	11,383	6,211	5,172	5.02
昭和10年	2,306	12,847	6,922	5,925	5.57
昭和15年	2,316	13,232	7,091	6,141	5.71
昭和20年	2,682	15,471	7,937	7,534	5.77
昭和25年	3,008	17,291	8,927	8,364	5.75
昭和30年	3,549	19,690	10,162	9,528	5.55
昭和35年	4,278	21,878	11,316	10,562	5.11
昭和40年	4,188	19,502	9,940	9,562	4.66
昭和45年	4,329	18,296	9,383	8,913	4.23
昭和50年	4,693	18,078	9,242	8,836	3.85
昭和55年	5,385	19,035	9,800	9,235	3.53
昭和60年	5,197	18,533	9,381	9,152	3.57
平成2年	5,304	18,297	9,187	9,110	3.45
平成7年	5,399	17,549	8,753	8,796	3.25
平成12年	5,553	16,910	8,435	8,475	3.04
平成17年	5,788	16,460	8,143	8,317	2.84
平成18年	6,237	16,657	8,308	8,349	2.67

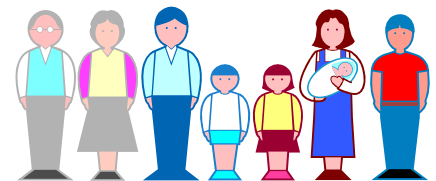
資料：国勢調査各年10月1日  
平成18年は住民登録人口（9月末）

## ■年齢構造（平成17年国勢調査）



## ■産業別就業者数の推移

年次	平成7年			平成12年			平成17年		
	総数	男	女	総数	男	女	総数	男	女
総数	9,428	5,704	3,724	9,307	5,543	3,764	9,178	5,417	3,761
第1次産業	3,918	2,383	1,535	3,709	2,272	1,437	3,682	2,286	1,396
農業	3,267	1,817	1,450	3,120	1,737	1,383	3,134	1,773	1,361
林業	14	8	6	16	12	4	5	3	2
漁業	637	558	79	573	523	50	543	510	33
第2次産業	1,527	1,030	497	1,517	991	526	1,318	869	449
鉱業	2	2	0	6	5	1	0	0	0
建設業	912	692	220	800	623	177	640	517	123
製造業	613	336	277	711	363	348	678	352	326
第3次産業	3,981	2,290	1,691	4,081	2,280	1,801	4,175	2,260	1,915
電気・ガス・水道業	46	35	11	39	33	6	27	23	4
運輸・通信業	283	240	43	329	274	55	241	203	38
卸売・小売業	970	397	573	1,004	396	608	878	371	507
金融・保険業	117	71	46	110	71	39	76	35	41
不動産業	5	4	1	4	2	2	14	7	7
サービス業	1,913	982	931	1,980	984	996	2,371	1,121	1,250
公務	647	561	86	615	520	95	568	500	68
分類不能	2	1	1	0	0	0	3	2	1



資料：国勢調査（各年10月1日現在）



## ■農業生産額

単位：1,000万円

	農業産出額	耕種	畜産	肉用牛	乳用牛		その他
					生乳		
平成13年	4,125	7	4,118	119	3,990	3,230	10
平成14年	4,358	7	4,351	127	4,213	3,421	X
平成15年	4,428	12	4,416	118	4,287	3,458	X
平成16年	4,469	8	4,462	114	4,336	3,452	X
平成17年	4,486	12	4,474	118	4,339	3,406	X

資料：北海道農林水産統計

X：秘密保護上統計数値を公表しないもの

## ■農業の推移

年	農家数 (戸)	耕地面積 (ha)	牧草地面積 (ha)	牛の飼養 頭数	乳用牛		肉用牛		乳量 (t)
					頭数	飼養戸数	頭数	飼養戸数	
				平成13年	1,070	63,500	63,100	124,000	1,000
平成14年	1,040	63,500	63,100	122,800	980	110,000	60	12,800	462,276
平成15年	1,000	63,400	63,100	120,600	940	109,100	60	11,500	467,309
平成16年	981	63,500	63,100	120,500	922	109,900	59	10,600	466,481
平成17年	962	63,500	63,000	118,100	903	107,800	59	10,300	466,561
平成18年	955	63,500	63,000	120,500	891	107,800	64	12,700	

資料：北海道農林水産統計年報

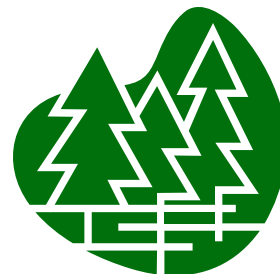
農家数は、乳用牛、肉用牛の飼養戸数の計なので重複している農家あり

## ■林野面積

単位：ha

	平成14年	平成15年	平成16年	平成17年	平成18年
森林管理局所管国有林	6,290	6,290	6,259	6,259	6,259
その他国有林	2,432	2,432	2,432	2,432	2,163
道有林	2,169	2,169	2,163	2,163	2,163
町有林	7,008	7,010	7,002	7,071	7,083
私有林	19,794	19,795	19,712	19,682	19,654
総面積	37,693	37,695	37,567	37,606	37,590

資料：産業振興部水産みどり課(各年4月1日現在)



## ■漁業の生産高

種別	平成14年		平成15年		平成16年		平成17年		平成18年	
	数量 (t)	金額 (千円)	数量 (t)	金額 (千円)	数量 (t)	金額 (千円)	数量 (t)	金額 (千円)	数量 (t)	金額 (千円)
チカ	729	76,561	385	35,449	322	29,276	444	38,867	607	48,704
コマイ	1,767	163,640	2,561	168,351	3,395	94,212	1,193	55,437	651	68,316
カレイ	125	60,835	109	37,902	140	46,373	155	59,600	148	47,354
マス	884	74,782	338	34,801	249	36,862	174	29,560	107	22,463
サケ	12,934	2,836,354	17,505	2,649,676	9,299	2,107,117	10,301	2,708,456	9,327	3,234,103
ホタテ	23,476	3,632,686	23,916	2,929,939	19,938	3,194,492	22,555	5,189,064	22,163	4,351,472
ホッキ	474	177,254	452	164,476	537	196,679	511	178,827	569	200,780
アサリ	326	110,929	318	115,913	411	155,453	394	132,084	346	132,665
エビ	102	209,799	64	144,533	48	159,710	59	161,062	57	117,976
その他	549	169,515	310	85,596	668	157,243	673	153,326	752	171,463
計	41,366	7,512,355	45,958	6,366,636	35,007	6,177,417	36,459	8,706,283	34,727	8,395,296

資料：産業振興部水産課(各年12月31日現在)

## ■漁業世帯数

(単位：経営体、世帯、人)

区分	漁業世帯 総計	個人 経営体	漁業従事者 世帯	漁業世帯員 総計			
				男	女		
平成 5年	計	362	353	9	1,765	869	896
	野付	264	256	8	1,329	650	679
	別海	98	97	1	436	219	217
平成 10年	計	363	345	18	1,708	859	849
	野付	265	251	14	1,305	649	656
	別海	98	94	4	403	210	193
平成 15年	計	372	278	94	1,639	808	561
	野付	274	212	62	1,244	610	364
	別海	98	66	32	395	198	197
平成 18年	計	373					
	野付	274					
	別海	99					

1)「漁業従事者世帯」とは、調査期日前1年間に生活の資として賃金報酬を得ることを目的として、他人の営む漁業経営体に雇われて又は共同経営に出資従事して30日以上漁業の海上作業に従事した人がいる世帯。  
2)「漁業世帯とは」海面漁業経営体のうち、個人漁業経営体及び漁業従事者世帯を総称したものをいう。  
調査名：農林水産省「漁業センサス」

平成18年の漁業世帯総計は産業振興部水産みどり課調べ

## ■商業の推移

		平成9年	平成11年	平成14年	平成16年
総 数	商 店 数	188件	152件	180件	178件
	常時従業員数	857人	835人	1,002人	970人
	年間販売額	2,643,056万円	2,114,179万円	2,826,227万円	2,668,753万円
卸売業	商 店 数	46件	13件	37件	40件
	常時従業員数	115人	55人	107人	122人
	年間販売額	511,168万円	132,973万円	392,487万円	468,237万円
小売業	商 店 数	142件	139件	143件	138件
	常時従業員数	742人	780人	895人	848人
	年間販売額	2,131,888万円	1,981,206万円	2,433,740万円	2,200,516万円

資料：商業統計調査

## ■工業の推移

年	事業所数	従業者数	製造品出荷額等 (万円)
平成13年	22	682	5,919,018
平成14年	22	705	6,268,691
平成15年	21	736	6,113,117
平成16年	19	711	6,003,629
平成17年	19	736	5,794,568

資料：工業統計調査（各年12月31日現在）

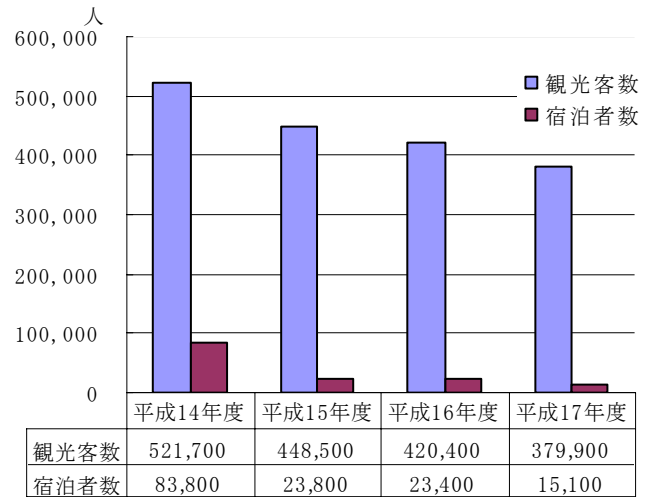
## ■保育園の設置状況

年	平成14年	平成15年	平成16年	平成17年	平成18年
常設 保育園	2	2	2	2	2
園児数	124	117	127	118	147
へき地 保育園	11	10	10	10	10(1)
園児数	215	187	208	198	185

資料：福祉部福祉課（各年4月1日現在）

※平成18年へき地保育園数の( )は休園数

## ■観光客入込数



資料：産業振興部商工観光課

## ■社会福祉施設の状況

区 分	件数
総 数	30
知的障害者福祉施設	4
知的障害者更正施設	1
知的障害者グループホーム	3
老人福祉施設	8
特別養護老人ホーム	1
老人デイサービスセンター	4
地域包括支援センター	1
軽費老人ホーム(ケアハウス)	1
高齢者生活福祉センター	1
児童母子福祉施設	14
保育所(認可)	2
へき地保育所	10
児童館	2
その他の社会福祉施設	4
へき地保健福祉館	3
障害者地域共同作業所	1

資料：福祉部福祉課

(平成18年12月31日現在)



## ■保有車両数の推移



年 度	合 計	貨物用	乗合用	乗用	特種(殊)用途	小型二輪車	軽自動車
平成16年	16,497	2,927	51	8,905	808	169	3,637
平成17年	16,876	2,961	49	9,053	864	169	3,780
平成18年	16,983	2,933	48	9,014	911	181	3,896

資料：北海道運輸局釧路運輸支局（各年3月末現在）

## ■道路の状況

単位：m

年 度	区 分	路線数	総延長	規格改良済		未改良
				舗装道路	砂利道路	砂利道路
平成16年	国 道	3線	119,800	119,800	—	—
	道 道	19線	250,300	249,100	1,200	—
	町 道	620線	1,192,451	642,635	397,774	133,232
	農 道	6線	9,901	2,454	7,447	—
	林 道	5線	16,709	—	11,019	5,690
	合 計	653線	1,589,162	1,013,990	417,441	138,922
平成17年	国 道	3線	119,800	119,800	—	—
	道 道	19線	250,300	250,300	—	—
	町 道	627線	1,186,380	663,947	375,301	128,747
	農 道	7線	12,210	4,763	7,447	—
	林 道	5線	16,709	—	11,019	5,690
	合 計	661線	1,585,400	1,038,811	393,768	134,438
平成18年	国 道	3線	119,800	119,800	—	—
	道 道	19線	250,300	250,300	—	—
	町 道	639線	1,208,714	700,701	361,760	127,326
	農 道	8線	14,488	4,763	9,725	—
	林 道	5線	16,709	—	11,019	5,690
	合 計	674線	1,610,012	1,075,565	382,505	133,016

資料：建設水道部管理課（各年4月1日現在）

## ■公営住宅



年 度	平成14年	平成15年	平成16年	平成17年	平成18年
戸 数	315	295	307	301	301

資料：建設水道部建築課（各年3月31日現在）

## ■刑法犯発生状況

	刑法犯総数	侵入窃盗	車上ねらい	部品ねらい	自転車盗	その他
平成16年	114	31	25	11	3	44
平成17年	89	16	19	12	1	41
平成18年	89	34	11	4	4	36

資料：中標津地区防犯協会連合会（各年12月31日現在）

### ■交通事故発生状況

(単位：件)

区分	発生件数	死亡者数	負傷数
平成14年	41	9	53
平成15年	43	3	56
平成16年	37	3	49
平成17年	37	3	59
平成18年	40	6	50

資料：中標津地区地方交通安全協会連合会  
(各年12月31日現在)

### ■火災件数

年	区分	出火件数					焼損棟数	り災世帯数
		物建	野林	車両・船舶	その他	合計		
平成16年		5	0	3	0	8	3	5
平成17年		8	0	6	5	19	10	2
平成18年		5	0	3	2	10	6	3

資料：別海消防署(各年12月31日現在)

### ■緊急出動状況

区分		総数	救急事故種別											その他			
			火災	自然災害	水難事故	交通事故	労働災害	運動競技	一般負傷	加害	自損行為	急病	転院搬送	医師搬送	資器材搬送	その他	
平成16年	救急出動	439	2	0	3	69	12	2	52	1	9	281	79	0	0	7	
	傷病者搬送	409	1	0	1	60	11	2	47	1	7	264	79	0	0	3	
	不搬送件数	7	1	0	2	9	1	0	5	0	2	17	0	0	0	4	
	搬送人員	416	2	0	2	91	11	3	47	1	7	266	81	0	0	3	
平成17年	救急出動	435	2	0	2	69	15	3	50	0	12	246	96	2	0	7	
	傷病者搬送	406	0	0	1	52	12	3	49	0	10	232	95	0	0	4	
	不搬送件数	8	2	0	1	17	3	0	1	0	2	14	1	2	0	3	
	搬送人員	405	0	0	1	73	12	3	49	0	10	230	96	0	0	4	
平成18年	救急出動	442	0	0	0	65	9	2	54	1	17	250	108	2	0	8	
	傷病者搬送	412	0	0	0	50	9	2	51	1	11	239	107	0	0	1	
	不搬送件数	9	0	0	0	15	0	0	3	0	6	11	1	2	0	7	
	搬送人員	413	0	0	0	64	9	2	51	2	11	239	107	0	0	1	

資料：別海消防署(各年12月31日現在)

### ■上水道の普及率

区分	全体人口	給水人口	普及率
平成16年	16,972人	16,683人	98.3%
平成17年	16,950人	16,662人	98.3%
平成18年	16,755人	16,470人	98.3%

資料：建設水道部水道課(各年12月31日現在)

### ■下水道の普及率

区分	行政人口	処理人口	普及率
平成15年度	16,875人	6,849人	40.6%
平成16年度	16,786人	6,965人	41.5%
平成17年度	16,732人	6,902人	41.3%

資料：建設水道部下水道課  
(各年3月31日現在)



■学校一覧

資料:教育のあらまし  
(平成18年5月1日現在)

幼稚園	開園年月日	教職員数	園児数	学級数
中西別	S50.4.1	4	19	3
上西春別	S51.4.1	4	31	2
野付	S52.4.1	8	63	3
合計		16	113	8

小学校	開校年月日	教職員数	児童数	学級数
別海	M15.6.15	11	54 (1)	6 (1)
野付	M33.9.15	13	104 (1)	6 (1)
上風連	S36.4.1	8	39	4
中西別	S4.4.1	9	47 (1)	4 (1)
別海中央	T10.6.30	28	379 (13)	12 (5)
中春別	S3.9.15	10	52 (2)	4 (2)
美原	S37.1.21	9	28	4
豊原	S33.3.14	8	24	4
西春別	S7.4.1	10	41 (2)	4 (2)
上西春別	S14.9.14	14	167	6
上春別	S7.4.1	9	32 (1)	4 (1)
○光進	S26.7.1	7	11 (1)	2 (1)
合計		136	978 (22)	60 (14)

中学校	開校年月日	教職員数	児童数	学級数
別海	S22.4.1	12	22 (1)	3 (1)
野付	S22.5.1	14	58 (1)	3 (1)
上風連	S42.4.1	11	19	3
中西別	S22.4.1	12	26 (1)	3 (1)
別海中央	S22.5.1	18	182 (3)	6 (3)
中春別	S42.4.1	15	62 (4)	3 (2)
西春別	S22.5.1	12	23 (1)	3 (1)
上西春別	S49.4.1	13	91 (1)	3 (1)
上春別	S22.4.1	12	26	3
○光進	S28.4.1	9	11	3
合計		128	520 (12)	33 (10)

※児童・生徒数及び学級数欄の( )は特殊学級の外数  
※○印は小中併置校

■社会教育施設の状況

■高校卒業者の動向

	平成13年	平成14年	平成15年	平成16年	平成17年	平成18年
卒業生	154	149	156	156	158	154
進学者(専門学校含)	102	94	101	120	111	122
就職者						
内就職者	1	5	0	0	0	0
第1次産業	6	11	14	7	13	1
第2次産業	3	4	5	6	7	9
第3次産業	39	35	28	20	23	16
その他	5	10	8	3	4	6

資料:学校基本調査(各年5月1日現在)

■児童・生徒の通学状況

	児童数	区分	通学バス	自転車	その他の交通機関	徒歩	計
小学校	1,000人	4km未満	70人	38人	4人	634人	746人
		4km以上	249人	2人	3人	0人	254人
		計	319人	40人	7人	634人	1,000人
中学校	532	6km未満	66人	177人	1人	153人	397人
		6km以上	127人	2人	5人	1人	135人
		計	193人	179人	6人	154人	532人

(平成18年5月1日現在)

公民館	本館	3
	分館	5
図書館		1
博物・郷土館		2
青少年会館		1
総合スポーツセンター	野球場	1
	庭球場	1
	陸上競技場	1
	体育館	1
	運動広場	1
	スケートリンク	1
	ランニングコース	1
	ファミリー広場	1
	パークゴルフ場	1
	ゲートボール場	1
	トラック競技場	1
	ファミリースポーツハウス	1
	温水プール	1
地域社会体育施設	体育館	1
	野球場	1
	プール	8
	パークゴルフ場	3
	ヘルスパーク	1
スケートリンク	2	
ファミリースポーツハウス	2	

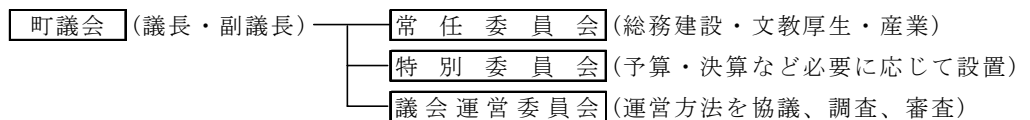
(平成18年5月1日現在)

■別海町の指定文化財一覧

No.	指定区分	名 称	指定年月日	所 在 地
1	道指定(有形文化財)	奥行臼駅通	H6. 6. 3	奥行15番地2
2	町指定(天然記念物)	ヤチカンバ群落地	S54. 2. 20	別海71番地36
3	〃 ( 〃 )	西別開基の松	S56. 12. 11	別海常盤町280番地
4	〃 ( 〃 )	野付の千島桜	S56. 12. 11	尾岱沼潮見町220番地
5	〃 ( 〃 )	試作場の桜	S56. 12. 11	中春別278番地2
6	〃 ( 〃 )	オクユキウスの大榎、山藤の松	S56. 12. 11	奥行15番地12
7	〃 ( 〃 )	風連の榎林、開墾記念のスモモ	S56. 12. 11	上風連280番地
8	〃 (有形文化財)	奥行臼駅	H3. 4. 1	奥行16番地27～30
9	〃 (天然記念物)	蟬山の松	H6. 2. 18	尾岱沼潮見町32番地1
10	〃 ( 〃 )	本別海一本松	H6. 2. 18	本別海32番地3先
11	〃 ( 〃 )	役場支所の柏	H6. 2. 18	西春別駅前栄町28番地
12	〃 (有形文化財)	旧別海村営軌道風連線奥行臼停留所	H9. 5. 19	奥行15番地22
13	〃 (天然記念物)	広野開拓六気の柏	H9. 5. 19	中西別54番地45
14	〃 ( 〃 )	上西春別小学校の柏	H11. 4. 8	西春別駅前西町2番地
15	〃 (有形文化財)	加賀家文書	H11. 4. 8	別海宮舞町29番地
16	〃 (天然記念物)	野付半島沖マンモスゾウ化石群	H18. 4. 27	〃



■町議会組織図



■町議会議員数 (平成19年6月1日現在)

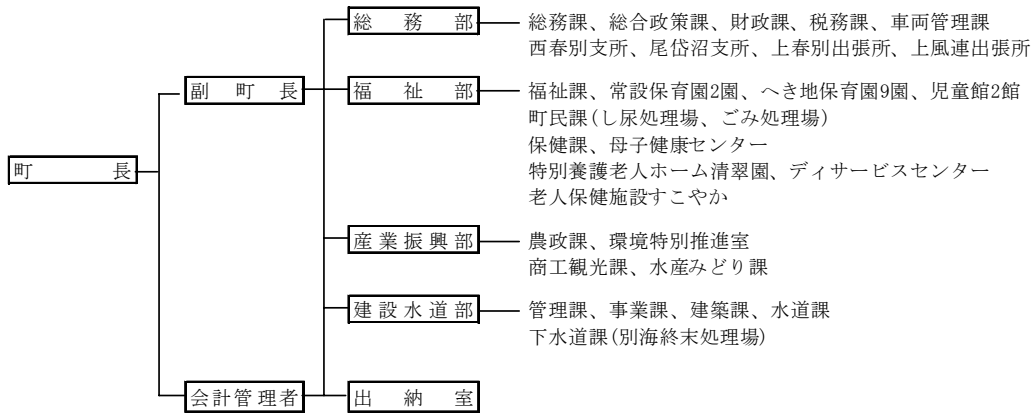
合 計	無所属	共 産	公 明
18	15	2	1

■職員数(平成19年6月1日現在)

部 局	定 数	実人数
総 数	475	460
町 長 部 局	397	377
議 会 事 務 局	3	3
選 挙 管 理 委 員 会	2	1
監 査 委 員 会	2	1
教 育 委 員 会	60	60
農 業 委 員 会	9	8
公 営 企 業 職 員	2	10



■機構図(平成19年6月1日現在)



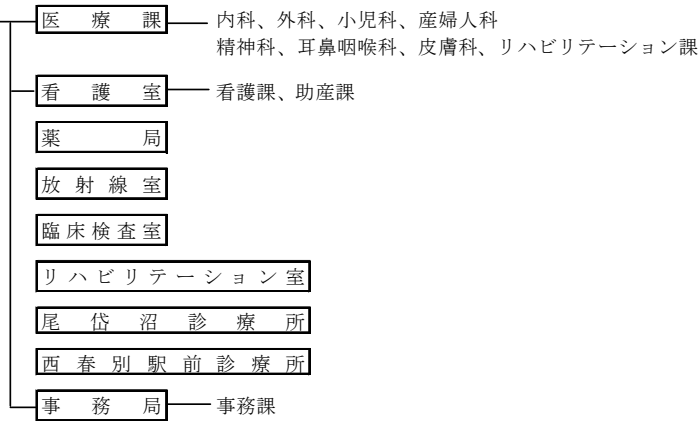
農業委員会事務局

議会事務局

選挙管理委員会

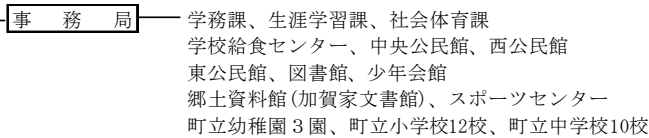
監査委員事務局

町立別海病院



教育委員会

教育長



根室北部消防事務組合別海消防署 ———— 管理課、予防課、警防課、西春別支署

根室北部廃棄物処理広域連合事務局

中標津外2町葬斎組合別海斎場

■平成19年度別海町の各会計予算総括表 ■平成19年度一般会計予算(6月補正後)の内訳  
(単位:千円)

会計区分	平成19年度 6月補正後	平成18年度 当初予算
一般会計	14,689,000	14,413,000
特別会計	6,304,108	5,845,400
国保	2,470,000	1,968,900
老人保健	1,354,108	1,465,000
介護サービス	842,300	828,200
介護保険	891,400	875,300
下水道	746,300	708,000
病院事業会計	1,969,608	1,855,228
水道事業会計	943,894	817,448
総合計	23,906,610	22,931,076

