

海がある 大地がある 恵みを育てる人がいる

# 別海

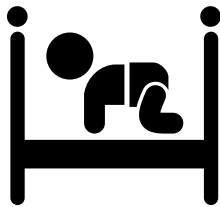
BETSUKAI 2003 町勢要覧

資料編

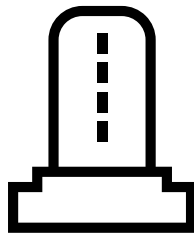
## 町民の暮らし



家族  
(H15.3.31現在)  
1世帯平均2.8人



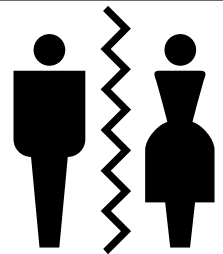
出生  
(H14年度中)  
2日に1人



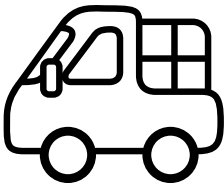
死亡  
(H14年度中)  
2.9日に1人



結婚  
(H14年度中)  
4.1日に1組



離婚  
(H14年度中)  
8.3日に1組



転入  
(H14年度中)  
1日に2.3人



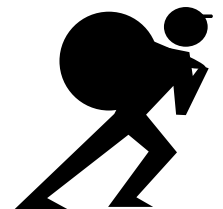
転出  
(H14年度中)  
1日に2.5人



火災  
(H14年中)  
21件発生



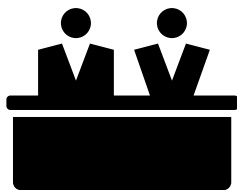
交通事故  
(H14年中)  
8.9日に1件



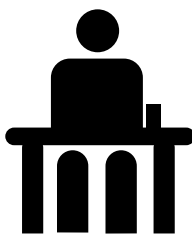
犯罪  
(H14年中)  
3.3日に1件



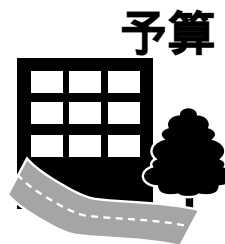
救急出場  
(H14年中)  
1日に1.2回



町職員  
(H15.4.1現在)  
町民33.1人に1人



町議会議員  
(H15.5.1現在)  
町民768人に1人



予算  
(H15年度当初予算)  
町民1人当り945,000円



町税  
(H14年度)  
町民1人当り48,509円



### 位置及び面積

位 置	極 東	東経	145度23分40秒
	極 西	東経	144度38分20秒
	極 南	北緯	43度12分45秒
	極 北	北緯	43度36分41秒
総 面 積			1,320.15km <sup>2</sup>

(資料：国土交通省国土地理院 平成14年10月1日現在面積 風蓮湖は、水面の境界未定のため、根室市及び別海町には含まれない)



### 月別平均気温・降水量 別海における極値(統計期間1979年～2002年)

日最高気温 35.4 (1983年8月6日) 日最低気温-31.3 (1985年1月25日)

	10年	11年	12年	13年	14年	1月	2月	3月	4月	5月	6月	7月	8月	9月	10月	11月	12月
平均気温( )	5.3	6.1	5.4	4.4	5.2	-5.6	-5.2	-0.9	5.0	9.1	11.1	15.2	15.3	14.4	9.5	1.5	-7.4
最高平均気温( )	10.2	11.3	10.2	9.6	10.3	5.7	5.8	10.1	18.9	23.6	27.1	28.1	28.8	30.0	24.0	14.5	10.8
最低平均気温( )	0.2	0.9	0.3	-0.8	0.0	-20.9	-21.5	-18.2	-6.1	-2.6	2.5	7.5	5.6	0.8	-3.5	-11.2	-23.0
月別降水量(mm)	1,328	1,119	1,278	1,019	1,090	77	40	38	45	63	51	125	197	149	197	90	18



### 在住戸数及び人口の推移

年 次	世帯数	人 口			一世帯 当たり
		総 数	男	女	
大正9年	542	2,581	1,513	1,068	4.76
14年	589	2,814	1,592	1,222	4.78
昭和5年	2,266	11,383	6,211	5,172	5.02
10年	2,306	12,847	6,922	5,925	5.57
15年	2,316	13,232	7,091	6,141	5.71
22年	2,682	15,471	7,937	7,534	5.77
25年	3,008	17,291	8,927	8,364	5.75
30年	3,549	19,690	10,162	9,528	5.55
35年	4,278	21,878	11,316	10,562	5.11
40年	4,188	19,502	9,940	9,562	4.66
45年	4,329	18,296	9,383	8,913	4.23
50年	4,693	18,078	9,242	8,836	3.85
55年	5,385	19,035	9,800	9,235	3.53
60年	5,197	18,533	9,381	9,152	3.57
平成2年	5,303	18,297	9,187	9,110	3.45
7年	5,396	17,549	8,753	8,796	3.25
12年	5,553	16,910	8,435	8,475	3.04
13年	5,966	17,050	8,498	8,552	2.86
14年	6,039	17,016	8,471	8,545	2.82

大正9年～平成12年は国勢調査(各年10月1日)  
平成13年～14年は住民登録人口(9月末)

### 人口動態

年 度	自然 増 減		社会 増 減		婚 姻	離 婚
	出 生	死 亡	転 入	転 出		
平成10年	188	130	756	885	93	28
11年	170	147	860	963	100	24
12年	165	137	742	971	100	33
13年	196	147	777	856	103	30
14年	183	124	831	920	90	44

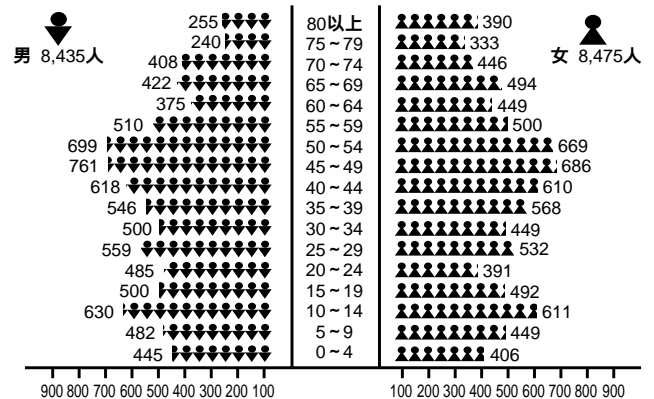
注)結婚、離婚は戸籍受付帳受理(非本籍含む) 毎年12月31日現在(資料 福祉課)

### 就業構造人口

(各年10月1日 国勢調査から)

		平成2年	平成7年	平成12年
総	数	9,668	9,428	9,307
第 一 次	小 計	4,470	3,918	3,709
	農 業	3,805	3,267	3,120
	林 業	18	14	16
第 二 次	水 産 業	647	637	573
	小 計	1,356	1,527	1,517
	鉱 業	-	2	6
第 三 次	建 設 業	798	912	800
	製 造 業	558	613	711
	小 計	3,842	3,981	4,081
	卸 売 業・小 売 業	999	970	1,004
	金 融・保 険 業	128	117	110
	不 動 産 業	5	5	4
	運 輸・通 信 業	300	283	329
電 気・ガ ス・水 道 業	35	46	39	
分 類 不 能	サ ー ビ ス 業	1,716	1,913	1,980
	公 務	659	647	615
分 類 不 能		-	2	0

### 年齢構造(平成12年国勢調査)



大正9年～平成12年は国勢調査(各年10月1日)  
平成13年～14年は住民登録人口(9月末)



# 農業

## 農業の推移 農家

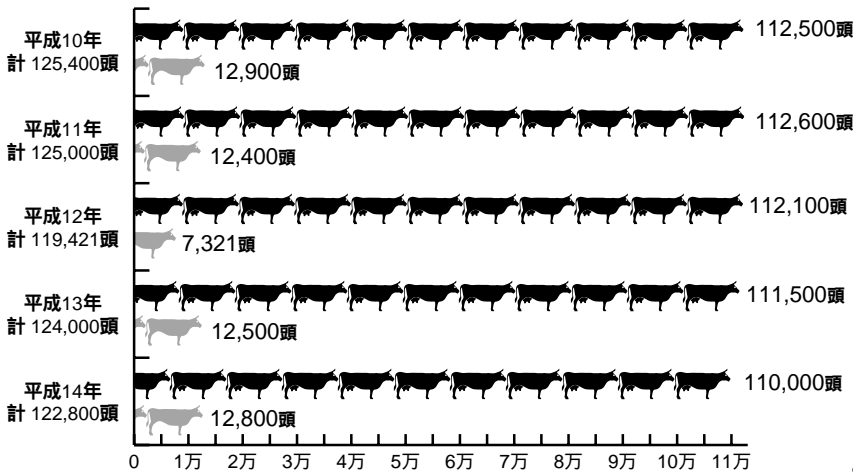
(資料:北海道農林水産統計年報)

年	農家数 (戸)	耕地面積 (ha)	牧草地面積 (ha)	飼養農家数	乳用牛		肉用牛		乳量 (千t)
					飼養戸数	頭数	飼養戸数	頭数	
平成11年	1,058	63,500	63,200	1,010	1,010	112,100	-	-	435,000
平成12年	1,030	63,500	63,100	1,000	1,000	111,500	70	12,500	439,000
平成13年	1,070	63,500	63,100	980	980	111,000	60	12,800	441,000
平成14年	1,040	63,500	62,700	940	940	119,100	60	11,500	462,000

## 牛の頭数

乳用牛 肉用牛

(資料:農林水産統計年報)



## 町営畜牛育成牧場年度別預託実績

(資料:農政課)

年度	預託頭数	預託戸数
平成10年	3,114頭	135戸
平成11年	2,510頭	96戸
平成12年	2,539頭	85戸
平成13年	2,432頭	86戸
平成14年	2,290頭	80戸

## 農業生産額

(資料:農林水産統計年報)(単位:百万円)

		平成10年	平成11年	平成12年	平成13年	平成14年
農業	生乳	32,590	33,395	34,296	32,725	34,925
	肉畜及び個体	6,478	6,043	8,897	8,325	7,408
	農産物	0	12	12	10	0
	計	39,068	39,450	43,205	41,060	42,333

## 林野面積

(資料:みどり環境課)(単位:ha)

	平成10年	平成11年	平成12年	平成13年
国有林	8,726	8,726	8,726	8,722
道有林	2,169	2,169	2,169	2,169
町有林	6,635	7,042	7,045	7,008
私有林	15,040	19,752	19,761	19,794
総面積	32,570	37,689	37,701	37,693

# 水産業

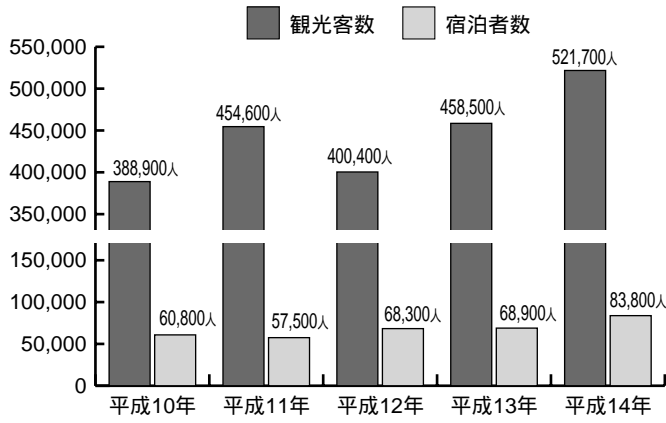
## 漁業の生産高

(資料:水産課)

種別	平成10年		平成11年		平成12年		平成13年		平成14年	
	数量 (t)	金額 (千円)	数量 (t)	金額 (千円)	数量 (t)	金額 (千円)	数量 (t)	金額 (千円)	数量 (t)	金額 (千円)
チカ	429	81,757	159	32,193	372	58,792	368	62,694	729	76,561
コマイ	334	51,016	1,907	222,867	1,678	157,035	330	51,117	1,767	163,640
カレイ	478	108,211	442	130,061	373	113,292	202	79,641	125	60,835
マス	935	167,376	675	82,837	1,281	155,516	243	37,349	884	74,782
サケ	11,579	3,050,870	15,738	5,083,675	11,382	4,509,762	15,390	3,327,549	12,934	2,836,354
ホタテ	22,907	3,507,423	21,884	3,564,276	23,093	4,323,933	23,096	4,578,581	23,476	3,632,686
ホッキ	459	204,024	372	165,543	431	182,995	470	195,527	474	177,254
アサリ	205	79,402	249	90,513	256	84,437	293	93,641	326	110,929
エビ	94	175,377	83	186,154	85	187,994	93	200,318	102	209,799
その他	1,328	398,365	704	144,402	609	164,966	455	137,946	549	169,515
計	38,748	7,823,821	42,213	9,702,521	39,560	9,938,722	40,940	8,764,363	41,366	7,512,355

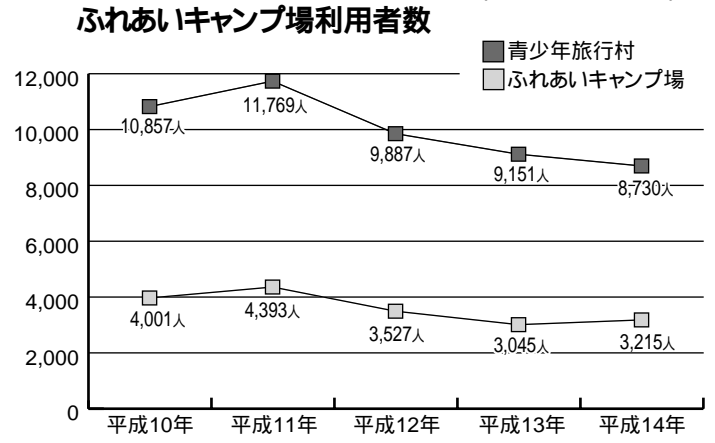
## 観光客入込数

(資料: 商工観光課)



## 青少年旅行村利用者数

(資料: 商工観光課)



## 工業・商業

### 商業の推移

(資料: 商業統計調査)

### 工業の推移 各年12月31日現在

(資料: 工業統計調査)

年	事業所数	従業員数	製造品出荷額 (万円)
平成10年	21	601	5,843,566
平成11年	20	582	5,593,171
平成12年	32	572	5,449,677
平成13年	22	682	5,918,019

		平成6年	平成9年	平成11年	平成14年
総数	商店数	211件	188件	152件	180件
	常時従業員数	897人	857人	835人	1,002人
	年間販売額	2,404,712万円	2,643,056万円	2,114,179万円	2,826,227万円
卸売業	商店数	61件	46件	13件	37件
	常時従業員数	157人	115人	55人	107人
	年間販売額	365,236万円	511,168万円	132,973万円	392,487万円
小売業	商店数	150件	142件	139件	143件
	常時従業員数	740人	742人	780人	895人
	年間販売額	2,039,476万円	2,131,888万円	1,981,206万円	2,433,740万円



### 保育園の設置状況

年	平成11年	平成12年	平成13年	平成14年
常設保育園	2	2	2	2
園児数	129	115	122	118
へき地保育園	11	11	11	11
園児数	212	202	200	214

(資料: 各年4月1日現在 福祉課)

### 公営住宅

年度	平成11年	平成12年	平成13年	平成14年
戸数	298	317	303	315

(資料: 管財課)

## 国民健康保険事業

区分	加入状況 (年度末現在)			医療給付費 (総医療費) (千円)	保険者 負担額 (千円)	療養費 (診療費)			
	加入 世帯数	被保険 者数 A	加入率 A/人口 (%)			件数 B	金額 C (千円)	1人当りの金額 C/A (円)	1件当りの金額 C/B (円)
平成10年度	3,158	10,578	61.28	2,719,096	2,147,539	77,500	2,477,920	234,252	31,973
平成11年度	3,189	10,439	60.82	2,884,591	2,318,654	78,695	2,492,739	238,791	31,676
平成12年度	3,240	10,362	61.11	2,860,909	2,302,089	78,382	2,352,806	227,061	30,017
平成13年度	3,263	10,289	60.78	2,924,559	2,336,806	80,431	2,285,454	222,126	28,415
平成14年度	3,351	10,371	61.38	2,995,223	2,385,949	82,698	2,292,965	221,094	27,727

(資料: 町民課)



## 学校一覧

(資料:教育のあらましから)

幼稚園	開園年月日	教職員数	園児数	学級数
中西別	S 50.4.1	4	13	2
上西春別	S 51.4.1	4	28	2
野付	S 52.4.1	6	59	3
計		14	100	7

小学校	開校年月日	教職員数	児童数	学級数
別海	M 15.6.15	10	53(1)	5(1)
野付	M 33.9.15	13	105(2)	6(2)
上風連	S 36.4.1	8	46	4
中西別	S 4.4.1	9	52(1)	4(1)
別海中央	T 10.6.30	23	372(8)	12(4)
中春別	S 3.9.15	9	48(1)	4(1)
美原	S 37.1.21	8	33(2)	3(1)
豊原	S 33.3.14	7	28	3
西春別	S 7.4.1	11	49(3)	5(2)
上西春別	S 14.9.14	13	181	6
上春別	S 7.4.1	9	43	5
光進	S 26.7.1	8	23(2)	3(2)
合計		128	1,033(20)	60(14)

中学校	開校年月日	教職員数	生徒数	学級数
別海	S 22.4.1	11	34	3
野付	S 22.4.1	11	64	3
上風連	S 42.4.1	11	29	3
中西別	S 22.4.1	13	44(1)	3(1)
別海中央	S 22.5.1	19	227(2)	7(2)
西春別	S 22.5.1	11	40	3
中春別	S 42.4.1	14	71(3)	3(2)
上西春別	S 49.4.1	14	93(1)	3(1)
上春別	S 22.4.1	11	33	3
光進	S 28.4.1	9	16	3
計		124	651(7)	34(6)

児童・生徒数及び学級数欄の( )は特殊学級の外数  
印は小中併置校

## 児童・生徒の通学状況

(平成15年5月1日現在)

	児童生徒数	区分	通学方法				計
			通学バス	自転車	その他の交通機関	徒歩	
小学校	1,053人	4km未満	89人	29人	9人	656人	783人
		4km以上	258人	9人	3人	0人	270人
中学校	658人	6km未満	107人	194人	37人	169人	507人
		6km以上	150人	1人	0人	0人	151人

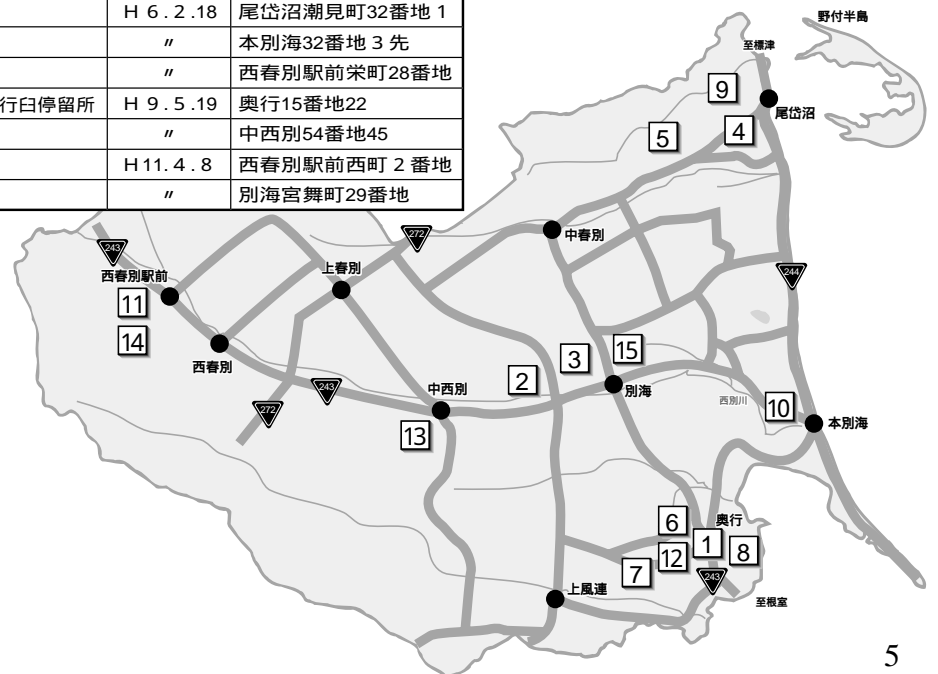
## 高校卒業者の動向

(各年5月1日現在)

		平成11年	平成12年	平成13年	平成14年	
卒業生	全日制普通科	120人	119人	117人	115人	
	定時制酪農科	39人	35人	32人	41人	
進学者(専門学校含)	全日制普通科	88人	91人	78人	85人	
	定時制酪農科	14人	10人	7人	13人	
就業者(自営も含)	第1次産業	全日制普通科	5人	2人	3人	3人
		定時制酪農科	6人	7人	7人	6人
	第2次産業	全日制普通科	3人	4人	1人	5人
		定時制酪農科	8人	4人	4人	6人
	第3次産業	全日制普通科	21人	20人	26人	18人
		定時制酪農科	11人	12人	10人	14人
その他	全日制普通科	3人	2人	9人	4人	
	定時制酪農科	0人	2人	4人	2人	

## 別海町の指定文化財一覧

指定区分	名称	指定年月日	所在地
1 道指定(有形文化財)	奥行白駅通	H 6.6.3	奥行15番地2
2 町指定(天然記念物)	ヤチカンバ群落地	S 54.2.20	別海71番地3.6
3 " ( " )	西別開基の松	S 56.12.11	別海常盤町280番地
4 " ( " )	野付の千島桜	"	尾岱沼潮見町220番地
5 " ( " )	試作場の桜	"	中春別278番地2
6 " ( " )	オクユキウスの大楡、山藤の松	"	奥行15番地12
7 " ( " )	風連の檜林、開墾記念のスモモ	"	上風連280番地
8 " (有形文化財)	奥行白駅	H 3.4.1	奥行16番地27~30
9 " (天然記念物)	蠟山の松	H 6.2.18	尾岱沼潮見町32番地1
10 " ( " )	本別海一本松	"	本別海32番地3先
11 " ( " )	役場支所の柏	"	西春別駅前栄町28番地
12 " (有形文化財)	旧別海村営軌道風連線奥行白停留所	H 9.5.19	奥行15番地22
13 " (天然記念物)	広野開拓六気の柏	"	中西別54番地45
14 " ( " )	上西春別小学校の柏	H 11.4.8	西春別駅前西町2番地
15 " (有形文化財)	加賀家文書	"	別海宮舞町29番地





### 道路の状況 (各年4月1日現在)

(資料:管理課)

年	区分	路線数	総延長	路面状況		
				砂利道路	舗装	未改良
平成12年	国道	3線	119.80km		119.80km	
	道道	19線	250.40km	1.30km	249.10km	
	町道	610線	1,186.94km	428.24km	594.87km	145.20km
平成13年	国道	3線	119.80km		119.80km	
	道道	19線	250.30km	1.20km	249.10km	
	町道	613線	1,189.17km	423.09km	606.36km	141.04km
平成14年	国道	3線	119.80km		119.80km	
	道道	19線	250.40km	1.30km	249.10km	
	町道	617線	1,191.67km	413.77km	623.70km	135.00km

### 自動車登録台数調べ (各年3月末現在)

(資料:北海道陸運局釧路運輸支局)

年度	合計	普通貨物自動車	小型四輪貨物	バス	普通乗用車	小型乗用車	大型特殊車	特殊用途車	小型二輪と軽自動車	被けん引車
平成12年度	15,704	1,530	1,384	51	2,610	5,997	310	368	3,406	48
平成13年度	16,042	1,572	1,366	51	2,851	5,910	341	384	3,509	58
平成14年度	16,330	1,573	1,304	50	3,056	5,829	374	406	3,677	61



### 交通事故発生状況

(各年12月31日現在)

年	区分	発生(件)	死者(名)	傷者(名)
平成12年		52	4	77
平成13年		49	6	60
平成14年		41	9	53

(資料:町民課)

### 法犯罪種別認知状況 (各年12月31日現在)

(資料:中標津警察署)

年	区分	凶悪犯	粗暴犯	窃盗犯	知能犯	風俗犯	その他	合計
平成12年		0	1	88	1	0	4	94
平成13年		0	3	80	2	0	4	89
平成14年		1	1	103	1	0	4	110

### 火災件数 (各年12月31日現在)

(資料:別海消防署)

年	区分	出火件数				焼損棟数	り災世帯数	合計
		建物	林野	車両・船舶	その他			
平成12年		7	0	0	1	7	1	8
平成13年		4	1	2	5	5	2	12
平成14年		8	1	6	6	8	5	21

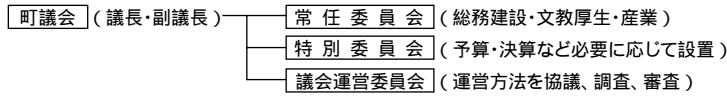
### 緊急出場状況 (各年12月31日現在)

区分	総数	救急事故種別											その他			
		火災	自然災害	水難	交通事故	労働災害	運動競技	一般負傷	加害	自損行為	急病	その他				
												転院搬送	医師搬送	資器材搬送	その他	
12年	救急出場	414	0	0	2	73	7	0	37	1	4	214	66	2	0	8
	傷病者搬送	382	0	0	1	60	7	0	36	1	4	204	66	0	0	3
	不搬送件数	32	0	0	1	13	0	0	1	0	0	10	0	2	0	5
	搬送人員	425	0	0	1	100	7	0	38	1	4	204	67	0	0	3
13年	救急出場	441	0	0	1	81	6	4	44	2	6	236	56	1	0	4
	傷病者搬送	109	0	0	1	71	6	4	43	1	5	221	56	0	0	1
	不搬送件数	32	0	0	0	10	0	0	1	1	1	15	0	1	0	3
	搬送人員	437	0	0	1	98	6	4	43	1	5	221	56	0	0	1
14年	救急出場	446	0	0	0	92	5	3	44	4	9	228	55	1	0	5
	傷病者搬送	410	0	0	0	78	4	3	44	4	6	213	55	0	0	3
	不搬送件数	36	0	0	0	14	1	0	0	0	3	15	0	1	0	2
	搬送人員	462	0	0	0	122	4	3	44	4	6	217	58	0	0	4

(資料:別海消防署)



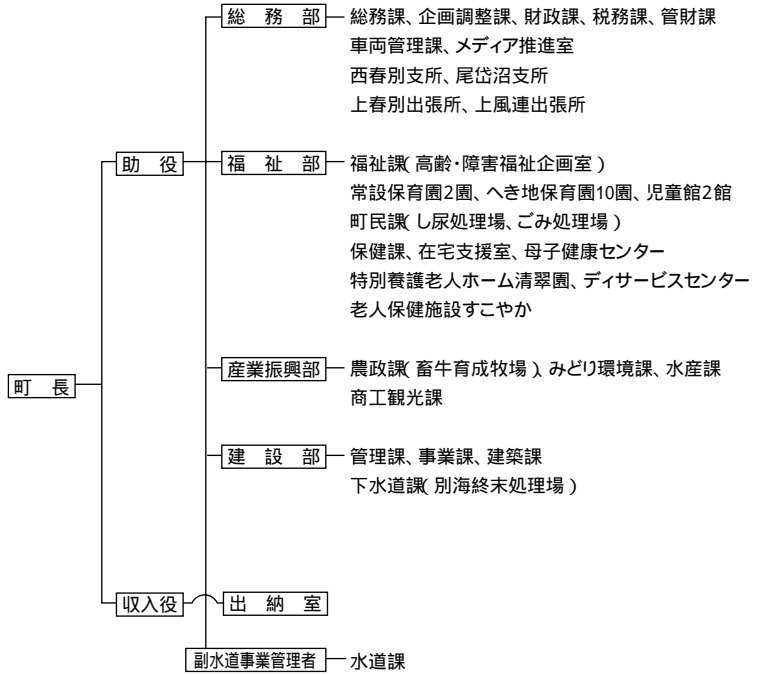
### 町議会組織図



### 町議会議員数 (平成15年5月1日現在)

合計	無所属	共産	民主	公明
22	18	2	1	1

### 機構図 (平成15年6月1日現在)

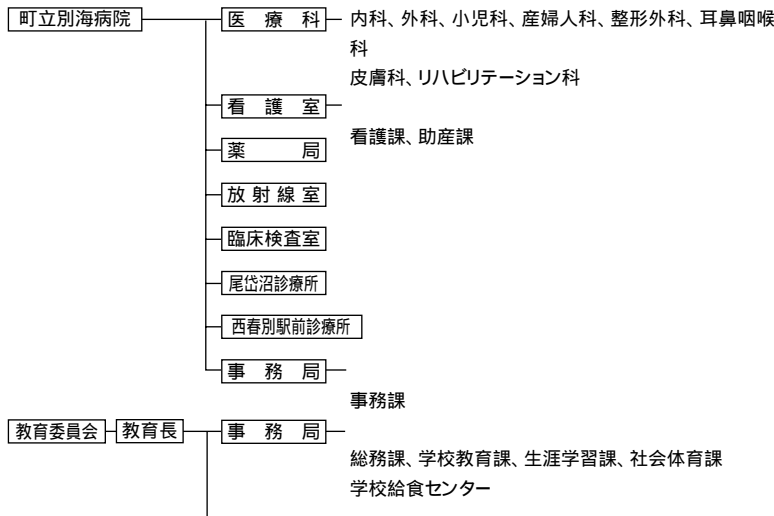


農業委員会事務局

議会事務局

選挙管理委員会

監査委員事務局



根室北部消防事務組合別海消防署

根室北部廃棄物処理広域連合事務局

中標津町外2町葬斎組合別海斎場

### 職員数

(平成15年6月1日現在)

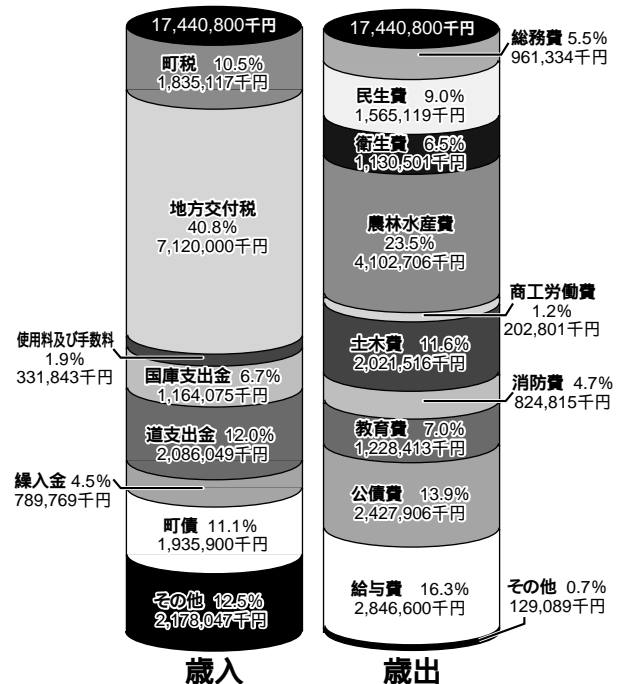
部局	定数	実人数
総数	542	510
町長部局	439	417
議会事務局	3	3
選挙管理委員会	2	2
監査委員会	2	2
教育委員会	69	65
農業委員会	10	9
公営企業職員	17	12

### 平成15年度別海町の各会計予算総括表

(単位: 千円)

会計区分	平成15年度6月補正後	平成14年度当初予算
一般会計	17,440,800	17,712,000
特別会計	5,803,960	5,601,000
国保	1,943,100	1,837,300
老人保険	1,471,460	1,584,400
介護サービス	846,400	813,500
介護保健	768,700	698,900
下水道	774,300	666,900
病院事業会計	2,157,385	2,039,359
水道事業会計	837,409	957,936
総合計	26,239,554	26,310,295

### 平成15年度一般会計予算(6月補正後)の内訳



# 町の主な施設

(平成15年5月1日現在)

施設名	電話番号	住所	施設名	電話番号	住所
別海町役場	5 - 2111	別海常盤町280	西春別体育館	7 - 3822	西春別駅前柏町12
西春別支所	7 - 2131	西春別駅前栄町28	西春別野球場	5 - 2882(代)	西春別駅前柏町12
尾岱沼支所	(01538) 6 - 2166	尾岱沼潮見町213 - 1	西春別庭球場	5 - 2882(代)	西春別99 - 3
上春別出張所	5 - 6011	上春別南町21	西春別スケートリンク	7 - 3321	西春別駅前西町1 - 3
上風連出張所	5 - 7326	上風連174 - 9	西春別水泳プール	7 - 2388	西春別宮園町84
マルチメディア館	5 - 1191	別海旭町67 - 1	西春別ファミリースポーツハウス	7 - 2481	西春別99 - 3
車両センター	9 - 5201	別海緑町119 - 1	西春別パークゴルフ場	5 - 2882(代)	西春別99 - 2
町民保健センター	5 - 0359	別海西本町103 - 3	西春別温水プール	7 - 2800	西春別95 - 53
母子健康センター	5 - 2262	別海西本町103 - 3	尾岱沼野球場	5 - 2882(代)	尾岱沼潮見町225
ディ・サービスセンター	5 - 0151	別海西本町103 - 3	尾岱沼庭球場	5 - 2882(代)	尾岱沼潮見町225
老人保健施設「すこやか」	5 - 3226	別海西本町103 - 3	尾岱沼スケートリンク	(01538) 6 - 2388	尾岱沼潮見町200 - 3
中央在宅介護支援センター	5 - 0883	別海西本町103 - 3	尾岱沼温水プール	(01538) 6 - 2903	尾岱沼潮見町213
訪問看護ステーションやまびこ	5 - 0862	別海西本町103 - 3	尾岱沼パークゴルフ場	5 - 2882(代)	尾岱沼潮見町209 - 1
特別養護老人ホーム清翠園	5 - 2224	別海西本町52	中春別水泳プール	6 - 2182	中春別東町166 - 1
ケアハウスみどり野	5 - 1331	別海寿町51	中春別ヘルスパーク	5 - 2882(代)	中春別東町166 - 1
西春別ケアセンターかしわ野	7 - 4111	西春別駅前曙町9 - 3	上春別水泳プール	5 - 6095	上春別栄町48
交流館ぶらと	5 - 3663	別海旭町67 - 1	上春別パークゴルフ場	5 - 2882(代)	上春別123 - 21
観光案内所	5 - 3651	別海旭町67 - 1	上風連水泳プール	5 - 7502	上風連181 - 4
鯛べつかい乳業興社	5 - 2160	別海132 - 2	中西別水泳プール	5 - 6093	中西別光町45 - 6
農漁村加工体験施設	9 - 5330	別海132 - 2	本別海水泳プール	5 - 8520	本別海3
交流センター「郊楽苑」	5 - 0711	別海141 - 3	床丹ファミリースポーツハウス	5 - 2882(代)	床丹9 - 50
ふれあいランドキャンプ場	5 - 0982	別海140 - 1	尾岱沼地域センター	(01538) 6 - 2445	尾岱沼潮見町213 - 1
ふるさとの森動物館	5 - 2294	別海140 - 1	西春別ふれあいセンター	7 - 2131	西春別駅前栄町28
酪農研修牧場	7 - 1050	西春別347	西春別地域会館「みらい館」	7 - 2531	西春別宮園町73
畜牛育成牧場	5 - 6458	中西別45 - 1	上春別地域センター	5 - 6651	上春別栄町44
青少年旅行村	(01538) 6 - 2208	尾岱沼岬町66	上風連地域センター	5 - 7163	上風連174 - 9
小野沼公園管理棟	6 - 2473	中春別74 - 9	走古丹地域防災センター	5 - 8102	走古丹1 - 44
中央公民館	5 - 2146	別海西本町52	中春別福祉館	6 - 2354	中春別東町103
西公民館	7 - 2250	西春別99 - 3	中西別福祉館	5 - 6650	中西別光町29
東公民館	(01538) 6 - 2141	尾岱沼潮見町72	床丹へき地福祉館	(01538) 6 - 2677	床丹9 - 50
図書館	5 - 2266	別海宮舞町30	町立別海病院	5 - 2311	別海西本町36
郷土資料館	5 - 0802	別海宮舞町30	西春別駅前診療所	7 - 2350	西春別駅前栄町60
加賀家文書館	5 - 2473	別海宮舞町29	尾岱沼診療所	(01538) 6 - 2625	尾岱沼潮見町134
別海少年会館	5 - 2653	別海寿町1	西春別駅前歯科診療所	7 - 2021	西春別駅前栄町28
総合スポーツセンター	5 - 2882(代)		尾岱沼歯科診療所	(01538) 6 - 2744	尾岱沼潮見町213 - 3
町営野球場	5 - 2882(代)	別海141 - 10	別海消防署	5 - 2161	別海宮舞町62
町営庭球場	5 - 2882(代)	別海141 - 10	西春別支署	7 - 2161	西春別駅前寿町147
町営陸上競技場	5 - 2882(代)	別海131 - 8	尾岱沼分遣所	(01538) 6 - 2459	尾岱沼潮見町134
町民体育館	5 - 2882(代)	別海141 - 10	別海北方展望塔	(01538) 6 - 2449	尾岱沼5 - 27
町営運動広場	5 - 2882(代)	別海131 - 8	野付半島ネイチャーセンター	(01538) 2 - 1270	野付63
町営スケートリンク	5 - 0656	別海寿町61 - 1地先	中央児童館	5 - 0866	別海寿町1
町営ランニングコース	5 - 2882(代)	別海川上町145 - 2	西児童館	7 - 3850	西春別駅前栄町115 - 33
町営ファミリー広場	5 - 2882(代)	別海川上町131 - 13	鉄道記念公園	7 - 3049	西春別駅前西町1 - 2
町営パークゴルフ場	5 - 1078	別海川上町145 - 2	下水道終末処理場	5 - 2961	別海143 - 13
町営ゲートボール場	5 - 2882(代)	別海川上町145 - 13	し尿処理場	5 - 6130	上春別162 - 1
町営全天候型トラック競技場	5 - 2882(代)	別海131 - 8	塵芥処理場	5 - 3812	別海362 - 1
町民ファミリースポーツハウス	5 - 1046	別海川上町145 - 2	別海斎場	6 - 6649	中西別161 - 13
町民温水プール	5 - 2325	別海141 - 10	社会福祉協議会	5 - 2148	別海西本町36

## 編集 別海町役場総務部総務課統計広報担当

〒086 - 0205 北海道野付郡別海町別海常盤町280番地 TEL(01537)5 - 2111(代) FAX(01537)5 - 0371  
 URL / <http://www.betsukai.gr.jp/> E - mail / [hp - betsukai@betsukai.gr.jp](mailto:hp - betsukai@betsukai.gr.jp)