

令和 4 年度

橋梁点検及び長寿命化修繕計画

令和 4 年 11 月

(令和 8 年 4 月改訂)



別海町役場 建設水道部 事業課

# 目次

●長寿命化修繕計画の背景と目的	1
背景	1
目的	3
●長寿命化修繕計画の対象橋梁	3
対象橋梁	3
橋梁位置図	4
橋梁一覧表	5
●長寿命化修繕計画の基本的な方針	10
老朽化対策における基本的な方針	10
日常的な維持管理に関する基本的な方針	11
補修による健全性の回復に関する基本的な方針	13
集約・撤去による維持管理費用の削減に関する基本的な方針	14
管理橋梁の維持管理区分方針	15
修繕計画の基本方針	16
新技術の活用方針	17
●橋梁点検結果	19
橋梁定期点検	19
点検橋梁統括表	20
●長寿命化修繕計画の効果	32
試算条件の設定	32
シミュレーションの結果	33
●補修対策橋梁の優先順位	34
●対象橋梁ごとの次回点検時期・修繕内容および時期	35
様式1－2	36

## □ 長寿命化修繕計画の背景と目的

### 背 景

別海町は道内の市町村で6番目に面積が広く、別海、中西別、中春別、西春別などの集落が点在している。町の大半は原野を切り開いた丘陵地帯で、広大な酪農地帯が広がり、全国1位の生乳生産量を誇る。本別海、尾岱沼などの沿岸部では漁業が盛んで、南西部には陸上自衛隊の駐屯地が置かれている。

これらの地域に架かる橋梁は、中小規模の橋梁が主であり住民の生活に欠かすことのできない重要な役割を担っている。

別海町が管理する道路橋は、農道、林道に架かる橋梁を含め224橋梁あり、このうち建設後50年を経過する高齢化橋梁は11%を占める。20年後にはこの割合が67%を占め、急速に高齢化橋梁が増加する。

今後、増大が見込まれる橋梁の修繕・架替えに要する経費に対し、可能な限りのコスト削減への取り組みが不可欠である。

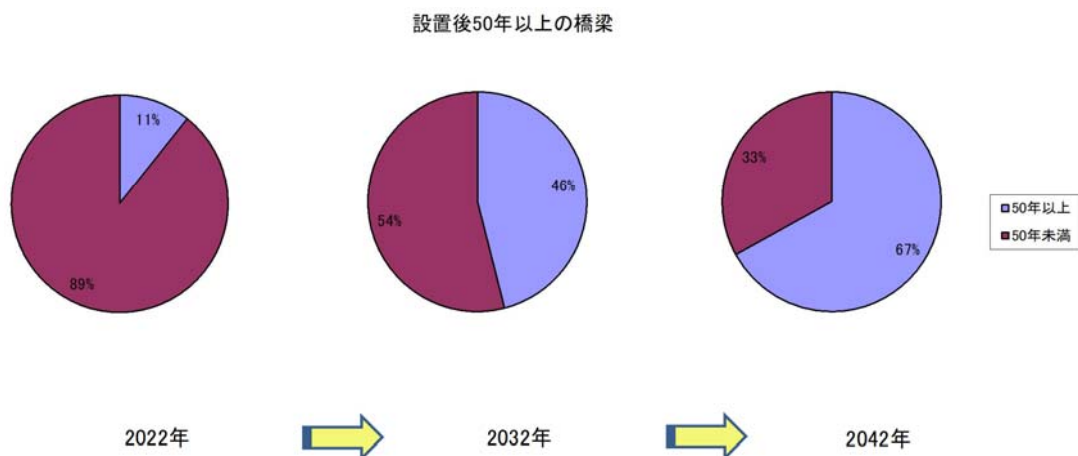


図-1 建設後50年以上の橋梁箇所数の増加推移

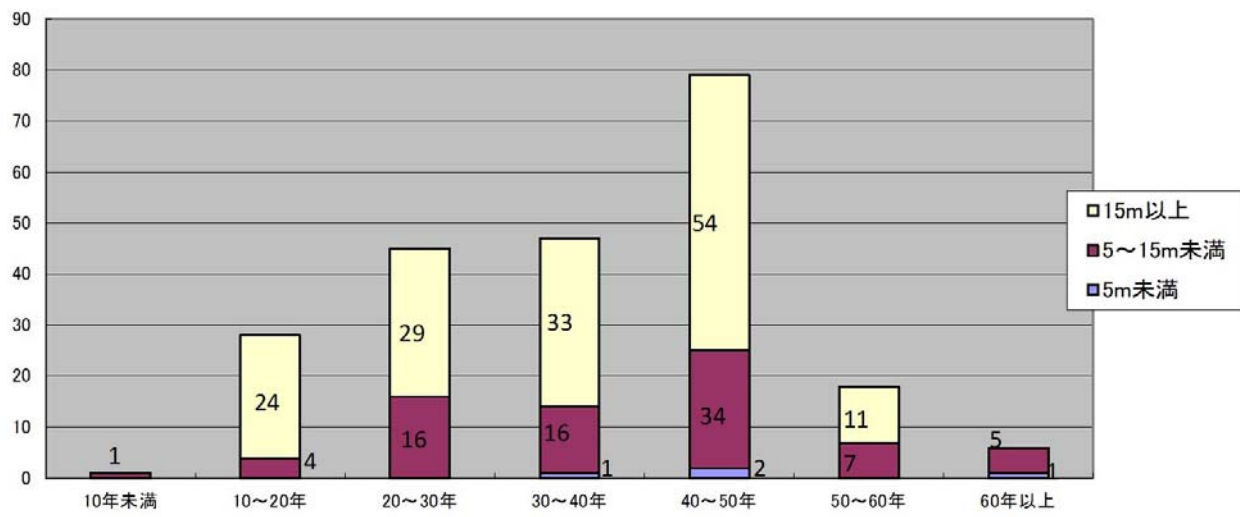


図-2 経過年数別の橋梁数

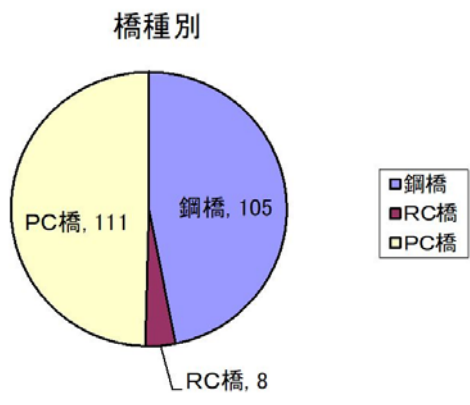


図-3 橋種別の橋梁数

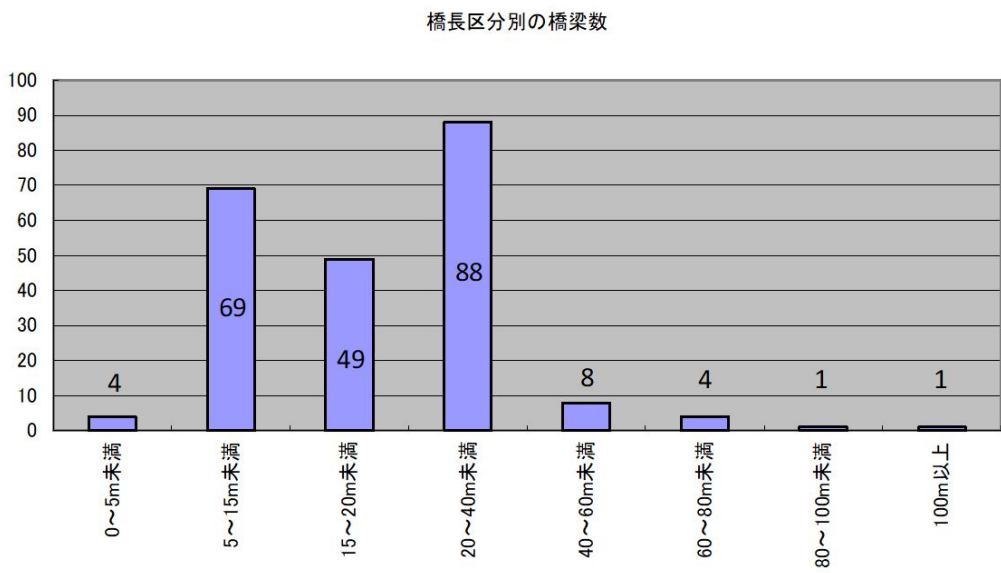


図-4 橋長区分別の橋梁数

## 目 的

別海町に架橋されている橋梁の長寿命化と橋梁の修繕・架け替えに係る費用を縮減するために、定期点検による損傷状態の把握、予防的な修繕および計画的な架け替えを着実に進める。

前回策定した長寿命化計画から 10 年が経過しており、その間に道路法改正に伴う近接目視点検や橋梁の「健全性診断」による詳細な判定を基にした管理方法に移行している。

令和 2 年～令和 3 年までで近接目視点検及び健全性診断が一巡し、直近における橋梁点検結果及びこれまでの長寿命化計画に基づく修繕履歴をもとに、長寿命化策定計画の見直しを図る。

## □ 長寿命化修繕計画の対象橋梁

### 対象橋梁

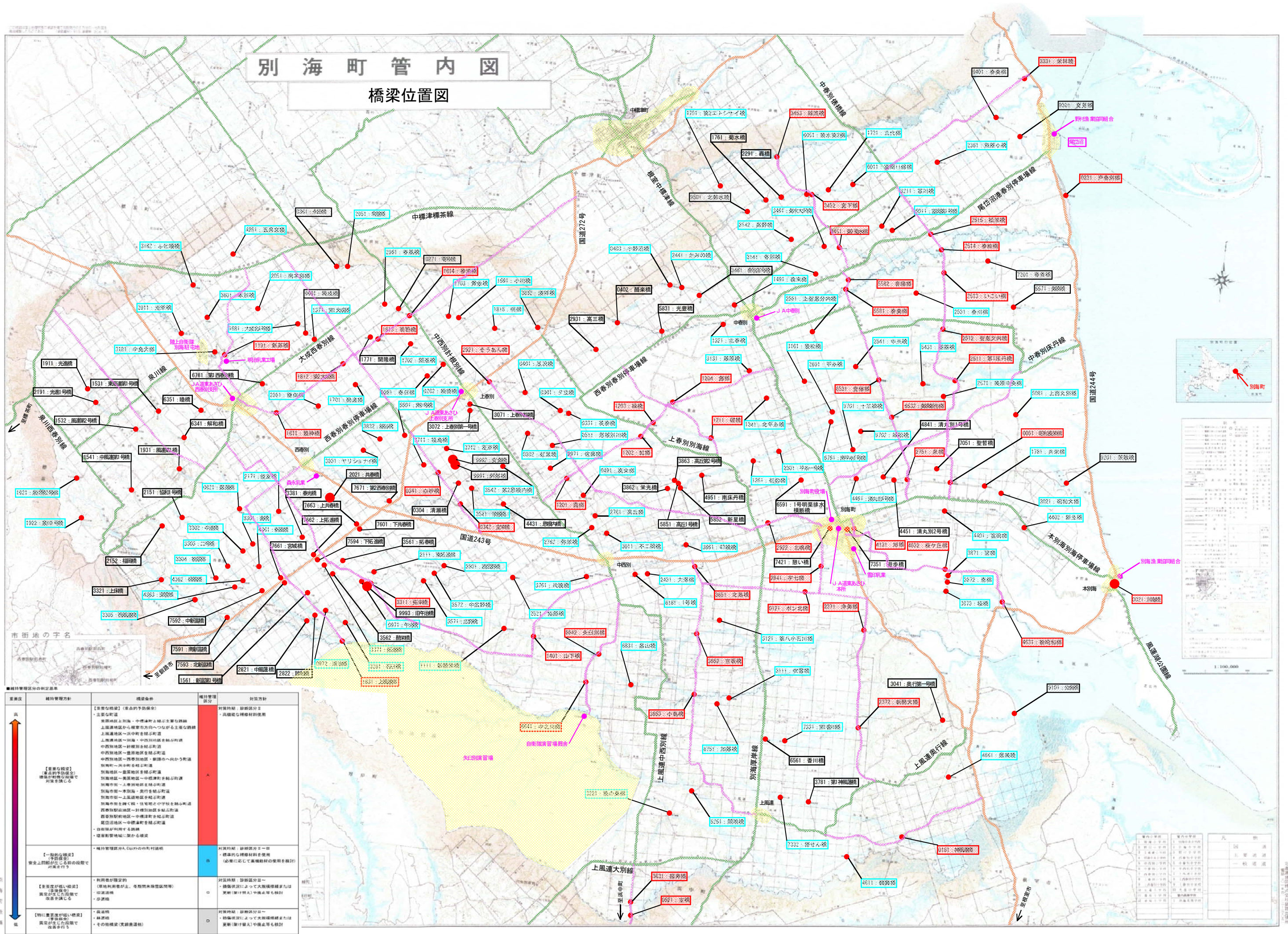
別海町が管理している町道及び農道、林道に架かる橋梁を含む 224 橋を対象に計画策定した。

前回計画(H24 年度：219 橋)より、2 橋が新設され、3 橋が管理橋梁として登録され、合計で 224 橋となっている。

次頁に橋梁位置図および橋梁一覧表を示す。

# 別海町管内図

## 橋梁位置図



■ 橋梁一覧表

橋梁番号	橋梁名	路線名	橋梁延長(m)	総幅員(m)	架設年次(西暦)	供用年数	橋種	上部工形式	路線重要度	迂回路	交差物名称	所在地	最新点検年度	健全性	維持管理区分	道路種別	備考
0021	別海橋	別海市街線	5.00	4.50	2014	8	PC橋	PC床版橋その他	非標準化	無	別海川	別海町本別海町1-92番地先	2021	I	A	市町村道	
0051	昭和長栄橋	別海18線	31.80	7.80	1972	50	鋼橋	I桁(合成)	非標準化	有	清丸別川	別海町別海160-9	2021	I	A	市町村道	H27年補修済
0121	ポン北橋	根室中部3号主要幹線	10.56	8.70	2003	19	PC橋	プレテン中空床版	非標準化	有	ポン北川	別海町別海273-7番地先	2021	II	A	市町村道	自衛隊が利用する路線
0181	神風連橋	根室中部22号幹線	18.50	8.00	1979	43	鋼橋	H形鋼(合成)	非標準化	有	神風連川	別海町上風連282-15	2020	II	A	市町村道	
0231	戸春別橋	浜春別尾岱沼線	19.30	8.70	2010	12	PC橋	プレテン中空床版	非標準化	有	戸川	別海町尾岱沼8-49番地先	2021	I	A	市町村道	塩害影響地域
0341	白妙橋	上春別原野54線	21.60	7.00	1974	48	鋼橋	H形鋼(合成)	非標準化	有	ポンオンネベツ川	別海町上春別226-1	2020	I	A	市町村道	H28年補修済
0342	宝栄橋	上春別原野54線	40.90	7.00	1973	49	鋼橋	H形鋼(合成)	非標準化	有	西別川	別海町上春別297-23	2020	I	A	市町村道	
0521	宝橋	上風連北19号線	28.80	8.70	2006	16	PC橋	ポステン中空床版	非標準化	有	三郎川	別海町上風連263-21	2020	I	A	市町村道	
1191	新高橋	本別誘導線	30.50	6.36	1969	53	鋼橋	I桁(合成)	非標準化	有	西別川	別海町西春別88-12	2020	III	A	市町村道	
1201	霞橋	床丹第2地区第1号幹線	10.54	8.50	1957	65	PC橋	プレテン床版	非標準化	有	オンネベツ川	別海町中西別62-30	2020	I	A	市町村道	H26年補修済
1202	虹橋	床丹第2地区第1号幹線	10.54	8.50	1957	65	PC橋	プレテン床版	非標準化	有	床丹川	別海町豊原	2020	II	A	市町村道	H26年補修済
1203	緑橋	床丹第2地区第1号幹線	10.54	8.50	1957	65	PC橋	プレテン床版	非標準化	有	床丹7の川	別海町豊原16-5	2020	II	A	市町村道	H28年補修済
1204	茜橋	床丹第2地区第1号幹線	4.40	8.50	1957	65	RC橋	BOX	非標準化	有	床丹6の川	別海町豊原17-13	2020	I	A	市町村道	H30年補修済
1211	礎橋	豊原地区第2号幹線	20.50	8.00	1981	41	鋼橋	H形鋼(合成)	非標準化	有	床丹川	別海町豊原32-49	2021	I	A	市町村道	H27年補修済
1401	山下橋	根室中部1-2号主要幹線	15.50	8.00	1979	43	鋼橋	H形鋼(合成)	非標準化	有	ヤウシュベツ川	別海町中西別313-3	2020	I	A	市町村道	H29年補修済
1811	甕神橋	別海西部南1号線	41.40	8.00	1971	51	鋼橋	H形鋼(合成)	非標準化	有	西別川	別海町西春別112-16	2020	I	A	市町村道	H31年補修済
1812	第2大成橋	別海西部南1号線	21.70	8.00	1974	48	鋼橋	H形鋼(合成)	非標準化	有	ポンオンネベツ川	別海町大成65-13	2020	III	A	市町村道	
1813	菊野橋	別海西部南1号線	16.50	8.00	1976	46	鋼橋	H形鋼(合成)	非標準化	有	床丹川	別海町大成69-5	2020	I	A	市町村道	
1814	春栄橋	別海西部南1号線	16.50	8.00	1973	49	鋼橋	H形鋼(合成)	非標準化	有	春別川	別海町上春別10-24	2020	I	A	市町村道	H29年補修済
1831	上風連橋	西春別茶内線	32.80	6.70	1987	35	鋼橋	I桁(合成)	非標準化	有	風蓮川	別海町西春別398-35	2020	I	A	市町村道	自衛隊が利用する路線
2371	浄美橋	根室中部5号主要幹線	23.40	8.00	1978	44	鋼橋	H形鋼(合成)	非標準化	有	ヤウシュベツ川	別海町別海313-6	2020	I	A	市町村道	H30年補修済
2372	新酪大橋	根室中部5号主要幹線	17.60	7.30	1976	46	鋼橋	H形鋼(合成)	非標準化	有	ケネヤウシュベツ川	別海町上風連29-8	2020	II	A	市町村道	H30年補修済
2511	第1床丹橋	別海中春別線	24.70	8.70	1988	34	鋼橋	I桁(合成)	非標準化	有	床丹川	別海町美原47-22番地先	2020	I	A	市町村道	H26年補修済
2512	智恵文内橋	別海中春別線	26.70	7.80	1972	50	鋼橋	I桁(合成)	非標準化	有	チエプナイ川	別海町美原33-7番地先	2021	II	A	市町村道	
2513	いこい橋	別海中春別線	23.50	8.00	1973	49	鋼橋	I桁(非合成)	非標準化	有	春川	別海町美原6-5番地先	2020	III	A	市町村道	
2514	春絵橋	別海中春別線	71.90	7.50	1974	48	鋼橋	I桁(合成)	非標準化	有	春別川	別海町美原287-32番地先	2020	II	A	市町村道	H30年補修済
2515	松栄橋	別海中春別線	16.50	8.00	1974	48	鋼橋	H形鋼(合成)	非標準化	有	富川	別海町中春別287-2	2020	I	A	市町村道	H29年補修済
2751	泉橋	西別24線	28.20	8.70	1996	26	鋼橋	I桁(合成)	非標準化	有	清丸別川	別海町別海91-2	2020	I	A	市町村道	
2841	宇七橋	根室中部15号幹線	12.54	8.00	1979	43	PC橋	プレテン床版	非標準化	有	ポンヤウシュベツ川	別海町別海232-2地先	2021	I	A	市町村道	H27年補修済
2921	そうあん橋	上西別地区幹線	21.00	8.70	1999	23	PC橋	プレテン中空床版	非標準化	有	床丹川	別海町上春別143-1	2020	I	A	市町村道	
2922	北鳴橋	上西別地区幹線	16.60	8.70	1982	40	鋼橋	H形鋼(合成)	非標準化	有	測量川	別海町別海104-1	2020	I	A	市町村道	H30年補修済
3311	拓栄橋	西春別中西別線	21.55	8.70	1984	38	鋼橋	I桁(合成)	非標準化	有	熊川	別海町西春別361-13番地先	2020	I	A	市町村道	
3331	栄林橋	春別地区15号線	17.67	8.70	1984	38	PC橋	プレテン中空床版	非標準化	有	第2飛雁川	別海町尾岱沼1-56番地先	2021	I	A	市町村道	
3451	第3菊水橋	中春別15線	21.44	8.70	1993	29	PC橋	プレテン中空床版	非標準化	有	レウシナイ川	別海町中春別211-7	2020	I	A	市町村道	
3452	宮下橋	中春別15線	27.00	8.70	1993	29	鋼橋	I桁(合成)	非標準化	有	エトシナイ川	別海町中春別96-13	2020	I	A	市町村道	
3453	緑流橋	中春別15線	82.40	8.70	2004	18	鋼橋	I桁(非合成)	非標準化	有	当幌川	別海町中春別22-21	2021	II	A	市町村道	
3631	福寿橋	根室中部8号幹線	16.64	8.70	2002	20	PC橋	プレテン中空床版	非標準化	有	ノコリベツ川	別海町上風連263-20	2020	I	A	市町村道	
3651	北島橋	根室中部2号主要幹線	12.54	8.00	1979	43	PC橋	プレテン床版	非標準化	有	第二西別川	別海町中西別220-12番地先	2021	I	A	市町村道	H27年補修済
3652	宮坂橋	根室中部2号主要幹線	12.54	8.00	1979	43	PC橋	プレテン床版	非標準化	有	小石川	別海町別海327-8番地先	2020	II	A	市町村道	H26年補修済
3653	小島橋	根室中部2号主要幹線	21.50	8.00	1980	42	鋼橋	H形鋼(合成)	非標準化	有	ヤウシュベツ川	別海町別海373-5	2020	I	A	市町村道	H28年補修済
4131	旭橋	別海旭町29線	74.30	11.00	1982	40	鋼橋	I桁(合成)	非標準化	有	西別川	別海町別海旭町424-2	2020	I	A	市町村道	
4631	新昭和橋	根室中部16号幹線	21.60	7.30	1976	46	鋼橋	H形鋼(合成)	非標準化	有	ポン下川	別海町本別海8-48	2020	I	A	市町村道	H30年補修済
4632	桜ヶ丘橋	根室中部16号幹線	8.44	8.20	2003	19	PC橋	プレテン床版	非標準化	有	ポン二俣川	別海町別海403-67番地先	2021	I	A	市町村道	
5581	春美橋	根室中部44号幹線	28.50	8.00	1983	39	鋼橋	I桁(合成)	非標準化	有	春別川	別海町美原10-100番地先	2020	I	A	市町村道	
5582	春陽橋	根室中部44号幹線	18.70	8.00	1983	39	鋼橋	H形鋼(合成)	非標準化	有	中原川	別海町中春別267-4番地先	2020	I	A	市町村道	H28年補修済
6531	豊穰橋	美原地区1号幹線	19.50	8.00	1980	42	鋼橋	H形鋼(合成)	非標準化	有	重太郎川	別海町美原55-20	2020	I	A	市町村道	H28年補修済
6532	美原新生橋	美原地区1号幹線	23.50	8.00	1980	42	鋼橋	H形鋼(合成)	非標準化	有	床丹川	別海町美原64-8	2020	II	A	市町村道	H30年補修済
6641	中之川橋	中西別上風連線	8.40	10.00	1983	39	鋼橋	H形鋼(合成)	非標準化	有	ヤウシュベツ川	別海町中西別228-30番地先	2020	I	A	市町村道	自衛隊が利用する路線、H29年補修済
6642	西矢臼別橋	中西別上風連線	12.46	9.75	1968	54	鋼橋	H形鋼(合成)	非標準化	有	ヤウシュベツ川	別海町中西別258-4番地先	2020	II	A	市町村道	自衛隊が利用する路線、H29年補修済
0281	春日橋	中春別南6号線	13.54	8.70	1992	30	PC橋	プレテン中空床版	非標準化	有	上春恩根内川	別海町中春別88-24	2021	I	B	市町村道	

■ 橋梁一覧表

橋梁番号	橋梁名	路線名	橋梁延長(m)	総幅員(m)	架設年次(西暦)	供用年数	橋種	上部工形式	路線重要度	迂回路	交差物名称	所在地	最新点検年度	健全性	維持管理区分	道路種別	備考
0282	報徳橋	上春別南6号線	25.80	8.70	1993	29	PC橋	プレテン中空床版	非標準化	有	床丹川	別海町上春別87-2	2020	I	B	市町村道	
0301	夕立橋	上春別南15号線	29.60	7.00	1977	45	鋼橋	I桁(合成)	非標準化	有	床丹川	別海町上春別285-3	2020	III	B	市町村道	R3年補修済
0302	紅葉橋	上春別南15号線	25.64	7.00	1986	36	鋼橋	I桁(合成)	非標準化	有	オンネベツ川	別海町上春別282-7	2020	I	B	市町村道	
0331	英春橋	上春別42線	15.44	7.50	1972	50	鋼橋	H形鋼(合成)	非標準化	有	床丹川	別海町上春別285-18	2020	III	B	市町村道	
0401	玉沢橋	上春別南12号線	31.90	8.70	1986	36	鋼橋	I桁(合成)	非標準化	有	床丹川	別海町上春別187-3	2020	I	B	市町村道	
0403	小野沼橋	上春別南12号線	21.80	8.20	1985	37	PC橋	プレテン中空床版	非標準化	有	中春別川	別海町上春別74-12	2020	I	B	市町村道	R2年補修済
0491	高栄橋	上西別地区南22号線	32.89	7.70	1989	33	PC橋	PC桁橋(その他)	非標準化	有	オンネベツ川	別海町西春別69-6番地先	2021	I	B	市町村道	
0511	恩根別川橋	上春別南17号線	29.90	7.70	1988	34	鋼橋	I桁(合成)	非標準化	有	オンネベツ川	別海町上春別307-2番地先	2020	I	B	市町村道	
0821	霧藻橋	西春別南6号線	27.80	8.70	1988	34	鋼橋	I桁(合成)	非標準化	有	風蓮川	別海町西春別409-70番地先	2021	II	B	市町村道	
0971	午治橋	西春別第2地区17号線	24.90	8.70	1989	33	PC橋	プレテン中空床版	非標準化	有	熊川	別海町西春別491番地先	2021	I	B	市町村道	R2年補修済
0972	浦治橋	西春別第2地区17号線	16.20	9.70	1989	33	PC橋	プレテン中空床版	非標準化	有	第32風蓮川	別海町西春別380-4番地先	2021	I	B	市町村道	
1111	新酪栄橋	根室中部1号幹線	25.46	7.30	1976	46	鋼橋	H形鋼(合成)	非標準化	有	ヤウシュベツ川	別海町中西別363-1	2020	I	B	市町村道	H31年補修済
1321	北春橋	根室中部35号幹線	20.50	8.00	1979	43	鋼橋	H形鋼(合成)	非標準化	有	春別川	別海町中春別222-2	2020	III	B	市町村道	R4年補修予定
1341	北平糸橋	根室中部36号幹線	15.06	8.70	1998	24	PC橋	プレテン中空床版	非標準化	有	第二トコタン川	別海町中春別335-5番地先	2021	I	B	市町村道	
1361	紅の橋	床丹第2地区第15号線	17.44	6.50	1982	40	鋼橋	H形鋼(合成)	非標準化	有	ポントコタン川	別海町豊原35-3番地先	2020	I	B	市町村道	
1371	第1大成橋	上春別地区56線	12.40	8.70	2002	20	PC橋	プレテン中空床版	非標準化	有	ポンオンネベツ川	別海町上春別	2020	I	B	市町村道	
1491	森末橋	中春別小野沼公園線	22.80	8.70	1986	36	PC橋	プレテン床版	非標準化	有	中春別川	別海町中春別178-11	2020	I	B	市町村道	
1591	小川橋	上春別45線	19.50	8.70	2006	16	PC橋	プレテン中空床版	非標準化	有	春別川	別海町上春別	2020	I	B	市町村道	
1681	大成北4号橋	上春別地区北4号線	15.70	8.70	1999	23	PC橋	プレテン中空床版	非標準化	有	ポンオンネベツ川	別海町大成22-3番地先	2021	II	B	市町村道	
1701	酪進橋	上春別南3号線	26.00	8.70	1987	35	鋼橋	I桁(合成)	非標準化	有	ポンオンネベツ川	別海町大成77-15	2020	I	B	市町村道	
1702	開進橋	上春別南3号線	28.60	8.70	1992	30	鋼橋	I桁(合成)	非標準化	有	床丹川	別海町上春別35-7	2020	I	B	市町村道	
1703	黄金橋	上春別南3号線	12.50	8.70	1989	33	PC橋	PC床版橋(その他)	非標準化	有	春別川	別海町上春別31-7	2021	I	B	市町村道	
1731	三代橋	中春別西13線	23.90	7.20	2012	10	PC橋	プレテン中空床版	非標準化	有	エトシナイ川	別海町中春別97番地6地先	2021	I	B	市町村道	
1751	第2エトシナイ橋	中春別北線	13.04	8.70	1997	25	PC橋	プレテン中空床版	非標準化	有	第2エトシナイ川	別海町中春別14-6	2021	I	B	市町村道	
1781	共栄橋	西別15線	31.70	6.50	1982	40	鋼橋	I桁(合成)	非標準化	有	清丸別川	別海町別海162-11番地先	2020	I	B	市町村道	
1815	暁橋	別海西部南1号線	30.00	8.70	2010	12	鋼橋	I桁(合成)	非標準化	有	春別川	別海町上春別81-1番地先	2021	II	B	市町村道	
1921	泉川第2号橋	泉川第2地区1号線	20.00	8.00	1983	39	PC橋	プレテン中空床版	非標準化	有	西風蓮川	別海町泉川74-19番地先	2021	I	B	市町村道	
1922	泉川1号橋	泉川第2地区1号線	12.54	8.00	1981	41	PC橋	プレテン床版	非標準化	有	西風蓮川	別海町泉川111-4番地先	2021	I	B	市町村道	
2051	南本別橋	上春別地区北7号線	11.94	8.70	1997	25	PC橋	プレテン中空床版	非標準化	有	ポンオンネベツ川	別海町本別81-9	2020	I	B	市町村道	
2111	東拓進橋	西春別第2地区然内4号線	17.16	8.70	1992	30	PC橋	プレテン中空床版	非標準化	有	東拓進川	別海町西春別356-10番地先	2021	I	B	市町村道	
2171	俊友橋	西春別南8号線	20.80	8.00	1985	37	PC橋	プレテン中空床版	非標準化	有	熊川	別海町西春別216-4番地先	2021	I	B	市町村道	
2301	平糸一号橋	別海北7号線	15.44	5.30	1970	52	鋼橋	H形鋼(不明)	非標準化	有	床丹川支流	別海町別海21-26番地先	2021	II	B	市町村道	R2年補修済
2381	飛雁小橋	春別茶志骨線	14.50	8.20	1979	43	鋼橋	H形鋼(合成)	非標準化	有	飛雁川	別海町151中春別18番地先	2021	I	B	市町村道	
2431	大澤橋	中西別47線	14.54	8.70	1989	33	PC橋	PC桁橋(その他)	非標準化	有	第2西別川	別海町中西別207-35番地先	2020	I	B	市町村道	
2441	かみの橋	中春別28線	21.80	7.70	1990	32	PC橋	プレテン中空床版	非標準化	有	中春別川	別海町中春別86-21	2020	I	B	市町村道	
2521	協酪橋	中西別54線	23.60	8.50	1982	40	鋼橋	H形鋼(合成)	非標準化	有	シカルンナイ川	別海町中西別115-9	2020	II	B	市町村道	R3年補修済
2531	春川橋	美原地区北幹線	11.56	8.20	1997	25	PC橋	プレテン床版	非標準化	有	春川	別海町美原11-9	2020	I	B	市町村道	
2541	中央橋	美原地区中央幹線	18.50	8.00	1979	43	鋼橋	H形鋼(合成)	非標準化	有	重太郎川	別海町美原40-16	2020	II	B	市町村道	R2年補修済
2561	上智恵分内橋	美原地区第2号幹線	10.66	8.70	2000	22	PC橋	プレテン中空床版	非標準化	有	チエブンナイ川	野付郡別海町美原22-12番地先	2021	I	B	市町村道	
2571	美原中央橋	根室中部38号幹線	26.70	8.20	1978	44	鋼橋	I桁(合成)	非標準化	有	床丹川	別海町美原65-17	2020	II	B	市町村道	
2691	平糸橋	床丹第1地区第15号幹線	35.00	8.70	2006	16	鋼橋	I桁(非合成)	非標準化	有	床丹川	別海町別海1-3	2020	I	B	市町村道	
2761	高丘橋	中西別高丘線	19.75	8.70	1992	30	鋼橋	H形鋼(合成)	非標準化	有	オンネベツ川	別海町中西別130-4	2020	III	B	市町村道	R5年補修予定
2762	弥栄橋	中西別高丘線	14.96	8.70	1995	27	PC橋	プレテン中空床版	非標準化	有	第2オンネベツ川	別海町中西別150-2	2020	I	B	市町村道	
2861	鎌田橋	本別柏野線	12.54	8.00	1979	43	PC橋	プレテン床版	非標準化	有	ヒロノ川	別海町西春別130-4	2020	I	B	市町村道	
2911	光栄橋	西春別北9号線	38.80	8.70	2000	22	鋼橋	I桁(合成)	非標準化	有	西別川	別海町西春別20-6	2020	I	B	市町村道	
2951	常盤橋	上春別50線	20.80	8.70	1988	34	鋼橋	H形鋼(合成)	非標準化	有	当幌川	別海町大成15-3	2020	III	B	市町村道	R3年補修済
2961	春風橋	上春別北1号線	11.06	6.30	1979	43	鋼橋	H形鋼(不明)	非標準化	有	春別川	別海町大成56-3番地先	2021	III	B	市町村道	
2971	佐藤橋	上西別46線	10.31	4.20	1997	25	鋼橋	H形鋼(非合成)	非標準化	有	恩根内川	別海町上春別313-2番地先	2021	II	B	市町村道	
3011	不二岡橋	根室中部31号幹線	25.90	8.20	1978	44	鋼橋	I桁(合成)	非標準化	有	ポンオンネベツ川	別海町中西別149-1	2020	I	B	市町村道	H31年補修済
3021	昭和大橋	西別14線	32.10	8.50	1982	40	鋼橋	I桁(合成)	非標準化	有	清丸別川	別海町別海163-34	2020	I	B	市町村道	

■ 橋梁一覧表

橋梁番号	橋梁名	路線名	橋梁延長(m)	総幅員(m)	架設年次(西暦)	供用年数	橋種	上部工形式	路線重要度	迂回路	交差物名称	所在地	最新点検年度	健全性	維持管理区分	道路種別	備考
3111	吹雪橋	根室中部8号支線	22.50	6.50	1982	40	鋼橋	H形鋼(合成)	非標準化	有	ヤウシュベツ川	別海町上風連396-6番地先	2020	II	B	市町村道	
3121	第八小石川橋	根室中部3号幹線	15.90	8.70	2009	13	PC橋	プレテン中空床版	非標準化	有	第八小石川	別海町別海	2021	I	B	市町村道	
3131	藤原橋	平系33線	18.70	7.70	1989	33	PC橋	プレテン中空床版	非標準化	有	重太郎川	別海町中春別320-20番地先	2021	I	B	市町村道	
3141	春別橋	中春別南18線	15.66	8.70	1990	32	PC橋	プレテン中空床版	非標準化	有	中原川	野付郡別海町中春別228-2番地先	2021	I	B	市町村道	
3142	高野橋	中春別南18線	19.06	8.70	1993	29	PC橋	プレテン中空床版	非標準化	有	レウシナイ川	別海町中春別南137-7	2020	I	B	市町村道	
3161	豊松橋	平系地区29線	20.30	7.20	2005	17	PC橋	プレテント桁	非標準化	有	重太郎川	別海町中春別339-1	2020	I	B	市町村道	
3181	中島大橋	中島地区中央幹線	31.70	8.00	1978	44	鋼橋	I桁(合成)	非標準化	有	西別川	別海町西春別43-9	2020	II	B	市町村道	R2,R3年補修済
3182	ふ化場橋	中島地区中央幹線	15.60	8.20	1980	42	鋼橋	H形鋼(合成)	非標準化	有	ボンベツ川	別海町本別18-5	2020	I	B	市町村道	
3211	富川橋	春別西11線	14.40	8.70	1997	25	PC橋	プレテン中空床版	非標準化	有	富川	別海町中春別493国有林106林班	2021	I	B	市町村道	
3221	熊の巣橋	根室中部7-2号幹線	26.70	8.00	1978	44	鋼橋	I桁(合成)	非標準化	有	熊川	別海町上風連154-31	2020	II	B	市町村道	R2,R3年補修済
3281	石臼橋	西春別然内66線	13.54	7.00	1980	42	PC橋	プレテン床版	非標準化	有	第32風蓮川	別海町西春別398-15番地先	2021	II	B	市町村道	R2,R3年補修済
3301	進橋	西春別南9号線	27.35	7.00	1978	44	鋼橋	I桁(合成)	非標準化	有	風蓮川	別海町西春別248-6番地先	2020	III	B	市町村道	
3302	中進橋	西春別南9号線	13.54	8.00	1980	42	PC橋	プレテン床版	非標準化	有	第37風蓮川	別海町西春別250-8番地先	2021	I	B	市町村道	R2年補修済
3303	協和二号橋	西春別南9号線	10.40	8.70	1990	32	PC橋	PC桁橋(その他)	非標準化	有	中風蓮川	別海町西春別252-4番地先	2021	II	B	市町村道	H31年補修済
3304	新富橋	西春別南9号線	10.44	8.70	1991	31	PC橋	プレテン床版	非標準化	有	中風蓮川	別海町西春別253-4番地先	2021	II	B	市町村道	
3305	西風連橋	西春別南9号線	20.50	7.00	1973	49	鋼橋	H形鋼(合成)	非標準化	有	西風蓮川	別海町西春別255-3番地先	2020	I	B	市町村道	R2年補修済
3371	拓進橋	西春別第2地区南14号線	9.46	6.20	1997	25	鋼橋	H形鋼(不明)	非標準化	有	熊川	別海町西春別327-27番地先	2021	II	B	市町村道	
3461	菊水大沢橋	中春別16線	16.45	5.80	1973	49	鋼橋	H形鋼(不明)	非標準化	有	レウシナイ川	別海町中春別187-11番地先	2020	II	B	市町村道	H31年補修済
3541	栄根橋	上春別南16号線	29.30	8.70	1999	23	PC橋	ポステン中空床版	非標準化	有	ボンオンネベツ川	別海町上春別	2020	I	B	市町村道	
3542	第2恩根内橋	上春別南16号線	17.64	8.70	1997	25	PC橋	プレテン中空床版	非標準化	有	恩根内川	別海町上春別278-21	2020	I	B	市町村道	
3571	広野橋	西春別南19号線	25.60	8.70	1996	26	PC橋	プレテン中空床版	非標準化	有	然内川	別海町西春別47-7番地先	2021	I	B	市町村道	
3572	中広野橋	西春別南19号線	13.74	8.70	1995	27	PC橋	プレテン中空床版	非標準化	有	拓川	別海町中西別45-3番地先	2021	I	B	市町村道	
3601	本別橋	本別北9号線	44.20	8.70	1996	26	鋼橋	I桁(合成)	非標準化	有	ボンベツ川	別海町本別46-17	2020	I	B	市町村道	
3711	福島橋	西福島南12号線	19.71	8.70	1989	33	PC橋	プレテン中空床版	非標準化	有	ボンオンネベツ川	別海町上春別177-19	2020	II	B	市町村道	R2,R3年補修済
3712	左京橋	西福島南12号線	4.60	8.70	1974	48	RC橋	BOX	非標準化	有	ボン春日川	別海町上春別179-11	2020	I	B	市町村道	
3761	代護橋	中西別52線	25.42	7.00	1977	45	鋼橋	I桁(合成)	非標準化	有	シカルンナイ川	別海町中西別178-7番地先	2020	II	B	市町村道	
3812	清祥橋	上春別南6号40線	27.90	8.70	2006	16	PC橋	ポステン床版	非標準化	有	春別川	別海町上春別112-8	2020	I	B	市町村道	
3831	ヤリシヨナイ橋	上春別南8号線	19.40	7.20	1996	26	PC橋	プレテン中空床版	非標準化	有	ヒロノ川	別海町西春別195-19番地先	2021	I	B	市町村道	
3832	細谷橋	上春別南8号線	3.60	6.00	1978	44	RC橋	BOX	非標準化	有	ボン柏野川	別海町上春別96-1番地先	2021	I	B	市町村道	
3861	43線橋	中西別43線	57.70	7.30	1974	48	鋼橋	I桁(合成)	非標準化	有	西別川	別海町中西別199-7	2020	I	B	市町村道	
3871	望橋	西別地区5号支線	14.56	7.70	1992	30	PC橋	プレテン中空床版	非標準化	有	ボン二俣川	別海町別海404-8番地先	2021	I	B	市町村道	
3872	恵橋	西別地区5号支線	15.66	7.70	1992	30	PC橋	プレテン中空床版	非標準化	有	ボン下川	別海町別海404-8番地先	2021	I	B	市町村道	
3873	桜橋	西別地区5号支線	24.46	7.70	1992	30	鋼橋	H形鋼(合成)	非標準化	有	ボンヤウシュベツ川	別海町別海404-9番地先	2021	I	B	市町村道	R2年補修済
3901	西広野橋	矢臼別地区1号幹線	13.34	8.70	1997	25	PC橋	プレテン中空床版	非標準化	有	西広野川	別海町中西別49-3番地先	2021	I	B	市町村道	
4261	五月女橋	本別北12号線	8.50	6.50	1976	46	RC橋	RC床版橋(その他)	非標準化	有	本別川支流	別海町本別14-12番地先	2021	II	B	市町村道	
4361	新風橋	西春別南11号線	17.94	8.70	1995	27	PC橋	プレテン中空床版	非標準化	有	風蓮川	別海町西春別265-15番地先	2021	I	B	市町村道	
4362	緑風橋	西春別南11号線	16.40	8.70	1998	24	PC橋	プレテン中空床版	非標準化	有	第2中風蓮川	別海町西春別295-24番地先	2021	I	B	市町村道	
4363	深雪橋	西春別南11号線	21.58	8.70	1998	24	PC橋	プレテン中空床版	非標準化	有	中風蓮川	別海町西春別296-27番地先	2021	I	B	市町村道	
4401	富岡橋	西別地区1号幹線	50.00	6.30	1975	47	鋼橋	I桁(非合成)	非標準化	有	西別川	別海町別海169-3	2020	II	B	市町村道	
4402	新生橋	西別地区1号幹線	50.00	6.30	1972	50	鋼橋	I桁(合成)	非標準化	有	西別川	別海町別海216-23	2020	III	B	市町村道	
4461	清丸北4号橋	西別地区2号支線	10.34	5.70	1978	44	鋼橋	H形鋼(非合成)	非標準化	有	清丸別川	別海町別海87-4番地先	2021	II	B	市町村道	
4611	鶴舞橋	根室中部6号幹線	21.60	7.30	1976	46	鋼橋	H形鋼(合成)	非標準化	有	第六川	別海町上風連220-1番地先	2021	II	B	市町村道	
4661	鷹美橋	根室中部21号幹線	25.70	8.00	1978	44	鋼橋	I桁(合成)	非標準化	有	トンデン川	別海町興行20-10番地先	2020	II	B	市町村道	
5011	富岡第1号橋	中春別南19号線	3.60	7.60	1984	38	RC橋	BOX	非標準化	有	富川	別海町中春別494	2021	I	B	市町村道	
5081	上西丸別橋	根室中部27-1号幹線	16.70	8.70	1998	24	PC橋	プレテン中空床版	非標準化	有	西丸別川	別海町別海1-17	2020	I	B	市町村道	
5251	開南橋	根室中部7-1号幹線	36.00	8.00	1979	43	鋼橋	I桁(合成)	非標準化	有	風蓮川	別海町上風連154-94	2020	II	B	市町村道	R2,R3年補修済
5431	朝霧橋	根室中部43号幹線	20.50	8.00	1982	40	鋼橋	H形鋼(合成)	非標準化	有	重太郎川	別海町美原57-38番地先	2020	II	B	市町村道	
5501	南9号橋	上春別南9号56線	15.50	7.50	1983	39	鋼橋	H形鋼(合成)	非標準化	有	ボンオンネベツ川	別海町上春別134-2	2020	I	B	市町村道	
6011	富岡11線橋	中春別西11線	28.20	6.00	1978	44	鋼橋	I桁(合成)	非標準化	有	エトシナイ川	別海町中春別104-5番地先	2020	II	B	市町村道	
6051	菊水第2橋	中春別南13号線	22.70	7.20	2002	20	PC橋	プレテン中空床版	非標準化	有	エトシナイ川	別海町中春別96-1番地先	2021	I	B	市町村道	

■ 橋梁一覧表

橋梁番号	橋梁名	路線名	橋梁延長(m)	総幅員(m)	架設年次(西暦)	供用年数	橋種	上部工形式	路線重要度	迂回路	交差物名称	所在地	最新点検年度	健全性	維持管理区分	道路種別	備考
6181	中西別1号橋	中西別48線	5.82	6.00	1978	44	PC橋	PC床版橋(その他)	非標準化	有	第2西別川	別海町中西別208-23	2020	I	B	市町村道	
6751	加藤橋	上風連北5線	11.54	7.00	1990	32	PC橋	プレテン中空床版	非標準化	有	第20ヤウシュベツ川	別海町上風連41-1番地先	2021	II	B	市町村道	
6761	南平系1号橋	南平系地区第1号支線	13.54	6.00	1980	42	PC橋	プレテン床版	非標準化	有	床丹川	別海町別海16-10番地先	2021	I	B	市町村道	
6831	畠山橋	矢臼別20号線	10.44	4.60	1980	42	PC橋	プレテン床版	非標準化	有	ヤウシュベツ川	野付別海町中西別284-19番地先	2021	II	B	市町村道	
7331	第1香川橋	上風連香川線	20.60	8.00	1981	41	鋼橋	H形鋼(合成)	非標準化	有	ケネヤウシュベツ川	別海町上風連67-4番地先	2020	III	B	市町村道	R5年補修予定
7332	徳せん橋	上風連香川線	18.50	8.00	1980	42	鋼橋	H形鋼(合成)	非標準化	有	神風連川	別海町上風連162-1番地先	2020	I	B	市町村道	
9701	十三郷橋	美原地区第4号幹線農道	17.68	8.70	2003	19	PC橋	プレテン中空床版	非標準化	有	床丹二の川	別海町美原75番地先	2021	I	B	市町村道	
9702	緑松橋	美原地区第4号幹線農道	14.50	8.70	2004	18	PC橋	プレテン中空床版	非標準化	有	床丹三の川	別海町美原67番地先	2021	I	B	市町村道	
0304	清瀬橋	上春別南15号線	10.67	4.20	1966	56	鋼橋	H形鋼(非合成)	非標準化	有	ボン恩根別川	別海町上春別275-9番地先	2021	I	C	市町村道	
0402	酪楽橋	上春別南12号線	14.56	7.20	1987	35	PC橋	プレテン中空床版	非標準化	有	春別川	別海町上春別197-7	2021	I	C	市町村道	
1531	東風連第1号橋	泉川第1地区東7号線	6.40	4.80	1963	59	PC橋	プレテン床版	非標準化	有	東風蓮川	別海町泉川84-11番地先	2020	III	C	市町村道	
1532	風連第2号橋	泉川第1地区東7号線	8.50	4.80	1962	60	PC橋	プレテン床版	非標準化	有	風蓮川	別海町泉川86-12番地先	2020	III	C	市町村道	
1541	中風連第1号橋	泉川第2地区基線	16.64	7.70	1991	31	PC橋	PC桁橋(その他)	非標準化	有	中風蓮川	別海町泉川109番地先	2021	I	C	市町村道	
1561	新富第1号橋	西春別第2地区南15号線	6.74	5.20	1994	28	PC橋	プレテン中空床版	非標準化	有	第32風蓮川支流	別海町西春別341-32番地先	2021	I	C	市町村道	
1761	菊水橋	春別18線	8.44	6.50	1979	43	PC橋	プレテン床版	非標準化	有	エトシナイ川	別海町中春別44-3番地先	2021	II	C	市町村道	
1771	開隆橋	大成52線	5.30	3.70	1963	59	PC橋	プレテン床版	非標準化	有	床丹川	別海町大成69-3番地先	2021	II	C	市町村道	
1911	光進橋	泉川北4線	11.94	7.70	1990	32	PC橋	PC桁橋(その他)	非標準化	有	38号風蓮川	別海町泉川49-18番地先	2021	I	C	市町村道	
1931	風連第1橋	泉川第2地区中風蓮6号線	7.35	6.00	1976	46	PC橋	プレテン床版	非標準化	有	風蓮川	別海町泉川107-46番地先	2021	II	C	市町村道	
2151	協和1号橋	西春別15号線	11.24	6.20	1998	24	PC橋	プレテン床版	非標準化	有	第4中風蓮川	別海町西春別407-56番地先	2021	I	C	市町村道	
2152	福岡橋	西春別15号線	9.44	6.20	1998	24	PC橋	プレテン床版	非標準化	有	中風蓮川	別海町西春別407-41番地先	2021	I	C	市町村道	
2191	光進1号橋	泉川第1地区第2東3号線	5.32	5.80	1975	47	PC橋	プレテン床版	非標準化	有	風蓮川	別海町泉川49-17番地先	2021	II	C	市町村道	
2291	轟橋	春別南12号線	20.60	7.20	2006	16	PC橋	プレテン中空床版	非標準化	有	エトシナイ川	別海町中春別63-20番地先	2021	I	C	市町村道	
2821	中風蓮橋	西春別第2地区71線	25.70	6.00	1981	41	鋼橋	I桁(合成)	非標準化	有	中風蓮川	別海町西春別370-1番地先	2021	II	C	市町村道	
2822	諒和橋	西春別第2地区71線	25.70	6.00	1981	41	鋼橋	I桁(合成)	非標準化	有	風蓮川	別海町西春別371-4番地先	2021	II	C	市町村道	
2931	高三橋	上春別37線	6.40	5.30	1967	55	PC橋	PC床版橋(その他)	非標準化	有	朝川	別海町上春別202-5	2020	II	C	市町村道	
3041	奥行第一号橋	奥行臼7号線	16.24	7.20	1993	29	PC橋	プレテン中空床版	非標準化	有	木村川	別海町奥行10-15番地先	2021	I	C	市町村道	
3071	上春別桜橋	上春別福島線	5.50	5.50	1993	29	PC橋	プレテン床版	非標準化	有	上春別恩根内川	別海町上春別166-6番地先	2021	I	C	市町村道	
3072	上春別第一号橋	上春別福島線	8.50	5.50	1993	29	PC橋	プレテン床版	非標準化	有	大成恩根内川	別海町上春別166-3番地先	2021	II	C	市町村道	
3321	上床橋	西春別地区21号線	15.40	4.20	1969	53	鋼橋	H形鋼(合成)	非標準化	有	西風蓮川	別海町西春別412-43番地先	2021	II	C	市町村道	
3381	春光橋	西春別第2地区南11号線	22.40	7.20	2011	11	PC橋	プレテン中空床版	非標準化	有	熊川	別海町西春別269-4地先	2021	I	C	市町村道	
3561	拓春橋	西春別南15号線	10.44	6.00	1978	44	PC橋	プレテン床版	非標準化	有	ボン熊川	別海町西春別345-52番地先	2021	II	C	市町村道	
3562	酪栄橋	西春別南15号線	21.70	7.00	1978	44	鋼橋	I桁(合成)	非標準化	有	熊川	別海町西春別344-11番地先	2021	II	C	市町村道	
3781	第1神風蓮橋	上風連4号線	12.54	5.50	1971	51	PC橋	プレテン床版	非標準化	有	神風蓮川	別海町上風連164-6番地先	2021	I	C	市町村道	
3862	栄光橋	中西別43線	11.44	8.00	1982	40	PC橋	プレテン床版	非標準化	有	高丘第2ポイントコタン川	別海町中西別132-7	2020	I	C	市町村道	
3863	高丘第2号橋	中西別43線	5.80	8.00	1976	46	RC橋	BOX	非標準化	有	ボン床丹川	別海町中西別131-4	2021	I	C	市町村道	
4431	恩根内橋	上春別南51号線	18.70	4.50	1980	42	鋼橋	H形鋼(合成)	非標準化	有	ボンオンネベツ川	別海町上春別319-19	2020	II	C	市町村道	
4451	清丸別2号橋	西別地区1号支線	26.60	6.20	2001	21	鋼橋	I桁(非合成)	非標準化	有	清丸別川	別海町別海90-4番地先	2021	I	C	市町村道	
4841	清丸別1号橋	西別地区3号支線	23.00	6.20	2001	21	PC橋	プレテン中空床版	非標準化	有	清丸別川	別海町別海90-1番地先	2021	I	C	市町村道	
4951	南床丹橋	床丹南地区3号支線	10.44	5.30	1980	42	PC橋	プレテン床版	非標準化	有	床丹川	別海町豊原37-60番地先	2021	II	C	市町村道	
5831	光豊橋	中春別32線	35.00	7.50	1984	38	鋼橋	I桁(合成)	非標準化	有	春別川	別海町豊原1-4番地先	2021	I	C	市町村道	
5851	高丘1号橋	中西別42線	5.54	11.00	1984	38	RC橋	BOX	非標準化	有	ボン床丹川	別海町豊原38-27番地先	2021	I	C	市町村道	
5852	新星橋	中西別42線	12.54	7.50	1983	39	PC橋	プレテン中空床版	非標準化	有	高丘第2ポイントコタン川	別海町豊原中西別38-29先	2021	I	C	市町村道	
6341	解和橋	西春別地区1号幹線	21.70	6.50	1979	43	鋼橋	I桁(合成)	非標準化	有	東風蓮川	別海町泉川105-102番地先	2021	II	C	市町村道	
6351	睦橋	西春別地区1号支線	16.86	6.00	1978	44	鋼橋	H形鋼(合成)	非標準化	有	シカルンナイ川	別海町西春別78-4番地先	2021	I	C	市町村道	
6561	第2香川橋	上風連9号線	8.44	8.30	1970	52	PC橋	プレテン床版	非標準化	有	ケネヤウスベツ川	別海町上風連69-4番地先	2021	II	C	市町村道	旧道道橋
6591	1号明渠排水横断橋	別海北5号線	7.56	6.00	1980	42	PC橋	PC床版橋(その他)	非標準化	有	ポイントコタン川	別海町別海45-7	2021	III	C	市町村道	
6781	第1西春別橋	西春別駅前幼稚園通線	51.10	5.30	1972	50	鋼橋	H形鋼(合成)	非標準化	有	西別川	別海町西春別83-32番地先	2021	II	C	市町村道	旧道道橋
7051	聖哲橋	西別地区1-1号支線	15.66	6.20	1993	29	PC橋	プレテン中空床版	非標準化	有	第五清丸別川	別海町別海160-36番地先	2021	I	C	市町村道	
7351	遊歩橋	別海旭寿線	107.51	4.80	2001	21	鋼橋	I桁(非合成)	非標準化	有	西別川	別海町別海旭町150-1番地先	2021	II	C	市町村道	歩道橋
7421	憩い橋	別海憩いの森公園線	73.40	4.80	2002	20	鋼橋	I桁(非合成)	非標準化	有	西別川	別海町川上町2-5番地先	2021	II	C	市町村道	歩道橋

■ 橋梁一覧表

橋梁番号	橋梁名	路線名	橋梁延長(m)	総幅員(m)	架設年次(西暦)	供用年数	橋種	上部工形式	路線重要度	迂回路	交差物名称	所在地	最新点検年度	健全性	維持管理区分	道路種別	備考
7591	南新富橋	西春別南側道1号線	31.20	6.20	2004	18	鋼橋	I桁(合成)	非標準化	有	西風連川	別海町西春別307-29	2021	I	C	市町村道	国道の側道
7592	中新富橋	西春別南側道1号線	30.20	6.20	2004	18	鋼橋	I桁(合成)	非標準化	有	中風蓮川	別海町西春別311-23番地先	2021	II	C	市町村道	国道の側道
7593	北新富橋	西春別南側道1号線	32.20	6.20	2004	18	鋼橋	I桁(合成)	非標準化	有	風連川	別海町西春別312-2	2021	I	C	市町村道	国道の側道
7594	下拓進橋	西春別南側道1号線	21.75	6.20	2004	18	PC橋	プレテン中空床版	非標準化	有	熊川	別海町西春別315-8	2021	I	C	市町村道	国道の側道
7601	下共春橋	西春別南側道2号線	22.75	6.20	2004	18	PC橋	プレテン中空床版	非標準化	有	然内川	別海町西春別505番地	2021	I	C	市町村道	国道の側道
7661	宮城橋	西春別北側道4号線	33.20	6.20	2004	18	鋼橋	I桁(合成)	非標準化	有	風蓮川	別海町西春別312-2番地先	2021	I	C	市町村道	国道の側道
7662	上拓進橋	西春別北側道4号線	21.75	6.20	2004	18	PC橋	プレテン中空床版	非標準化	有	熊川	別海町西春別315-8番地先	2021	I	C	市町村道	国道の側道
7663	上共春橋	西春別北側道4号線	22.75	6.20	2004	18	PC橋	プレテン中空床版	非標準化	有	然内川	別海町西春別505番地先	2021	I	C	市町村道	国道の側道
7671	第2西春別橋	西春別北側道5号線	60.00	8.20	1969	53	鋼橋	H形鋼(合成)	非標準化	有	西別川	別海町西春別281-19番地先	2021	II	C	市町村道	国道の側道
0271	零号橋	上春別原野零号線	20.20	7.50	1984	38	鋼橋	H形鋼(合成)	非標準化	有	春別川	別海町大成55-5番地先	2021	III	D	農道	
0361	永田橋	大成北6号線農道	17.90	7.20	2014	8	PC橋	プレテン中空床版	非標準化	無	当幌川	別海町大成	2021	I	D	農道	
2021	共春橋	西春別地区南10号線農道	20.80	7.20	2010	12	PC橋	プレテン中空床版	非標準化	無	然内川	別海町	2021	I	D	農道	
3481	春別五号橋	中春別14号線	15.44	5.80	1971	51	鋼橋	H形鋼(不明)	非標準化	有	黒百合川	別海町春別128-13番地先	2021	I	D	農道	
5571	美原橋	根室中部27号線農道	17.88	8.70	2012	10	PC橋	プレテン中空床版	非標準化	無	ライトコタン川	別海町床丹	2021	I	D	農道	
7201	春貴橋	根室中部27-4号幹線	41.30	8.70	1997	25	PC橋	ポステンT桁	非標準化	有	春川	別海町美原4-16番地先	2021	I	D	農道	
9101	公魚橋	北風連線林道	12.54	5.00	2004	18	PC橋	プレテン中空床版	非標準化	有	木村川	別海町奥行	2021	I	D	林道	
9201	茨散橋	茨散線林道	20.87	4.70	1979	43	鋼橋	H形鋼(合成)	非標準化	有	西丸別川	別海町尾茨散	2021	II	D	林道	
9301	夏見橋	春見線林道	10.54	5.00	1983	39	PC橋	PC桁橋(その他)	非標準化	有	コムニウシ川	別海町尾岱沼	2021	I	D	林道	
9401	春美橋	春見線林道	24.20	5.00	1985	37	鋼橋	H形鋼(合成)	非標準化	有	飛雁川	別海町尾岱沼	2021	I	D	林道	
9501	北菊水橋	北菊水地区1号支線	23.00	6.00	1979	43	鋼橋	I桁(合成)	非標準化	有	エトシナイ川	別海町中春別	2021	I	D	農道	
9601	興成橋	大成北3号線	8.50	6.30	1980	42	PC橋	プレテン中空床版	非標準化	有	ボンオンネベツ川	別海町上春別	2021	I	D	農道	
9991	阿部橋	私道(阿部地先)	16.84	6.20	1999	23	PC橋	プレテン中空床版	非標準化	無	ボン春日川	別海町上春別	2021	I	D	支線農道	
9992	安斎橋	私道(安斎地先)	16.84	6.20	1999	23	PC橋	プレテン中空床版	非標準化	無	ボン春日川	別海町上春別	2021	I	D	支線農道	
9993	旧午治橋	私道(斎藤地先)	5.25	6.10	1956	66	その他	その他	非標準化	無	熊川	別海町西春別	2021	II	D	認定外	

維持管理区分

- A** 重要な橋梁(重点的予防保全)
  - ・主要な町道
  - ・自衛隊が利用する路線
  - ・塩害影響地域に架かる橋梁
- B** 一般的案橋梁(予防保全)
  - ・維持管理区分A,C以外の市町村道橋
- C** 重要度が低い橋梁(事後保全)
  - ・利用者が限定的:草地利用者が主、冬期間未除雪区間
  - ・旧道道橋
  - ・歩道橋
  - ・国道の側道:(利用者が限定的)
- D** 特に重要度が低い橋梁(事後保全)
  - ・農道橋
  - ・林道橋
  - ・その他橋梁(支線農道他)

## □ 長寿命化修繕計画の基本的な方針

### 老朽化対策における基本的な方針

今後も増加する高齢化橋梁について、長寿命化修繕計画により限られた維持管理費用の中で効率的・経済的な維持管理の実現を目指す。

そのため、各事項の基本的な方針に則り、日常的・定期的な管理を行う一方、管理区分を基にした補修優先順位計画を策定し健全性の回復によって維持を行う。なお、詳細点検結果に基づく橋梁の健全度把握、及び損傷状況に応じて橋梁長寿命化修繕計画は適宜見直しを行う。損傷の著しい進行がある橋梁や橋梁の利用状況、都市計画等の要因により不要となった橋梁については、集約・撤去を図り全体の維持管理費用抑制を行う。

また、橋梁定期点検及び補修工事については、ドローンや人工知能(AI)、新材料等による新技術、新工法の検討により維持管理費用の縮減や再劣化の抑制などを図る。

維持・管理について以下の各事項の基本的な方針については次頁以降を参照のこと。

- ・ 日常的な維持管理に関する基本的な方針(P11)
- ・ 補修による健全性の回復に関する基本的な方針(P13)
- ・ 集約・撤去による維持管理費用削減に関する基本的な方針(P14)
- ・ 管理橋梁の維持管理区分方針、修繕計画の基本方針(P15)
- ・ 新技術の活用方針(P17)

## 日常的な維持管理に関する基本的な方針

橋梁を良好な状態に保つため、日常的・定期的な維持管理を行う。

日常的な維持管理として、路面排水や橋台沓座周辺の清掃などに努める。

定期的な維持管理として、「北海道市町村橋梁点検マニュアル(案)」(北海道道路メンテナンス会議 H31年3月)に則り、5年以内に1回の頻度で橋梁点検及び健全性診断を実施し、維持管理の基礎となる点検データの蓄積を行う。

維持管理は、町道等維持補修業務委託を発注し、通常パトロールにおいて実施している。橋梁清掃作業内容は以下の通りである。また、道路管理パトロールとして、町内4地区に分け業務委託を発注し実施している。橋梁清掃作業内容及びパトロール内容は以下の通りである。

- ・ 橋梁清掃 : 橋面に堆積している土砂等の取り除き、排水管の清掃。  
(春、秋の年2回)  
高欄等の清掃。(必要に応じて)  
橋梁と道路の小規模な段差解消補修。
- ・ 通常パトロール : 全線(1,260km)3日に1回(10回/月程度)上からの目視により実施している。道路状況(路面の状況、路肩決壊等の異常の有無、その他)  
橋梁(高欄、伸縮継手、排水管等の状況)  
排水施設(側溝、枿等の状況)  
法面(法面、側溝、枿等の状況)  
道路標識(破損、塗装剥離、視認障害物等の有無)  
防護柵・歩道柵(柵高、ケーブルの張り具合、破損や変形の有無)

- ・定期パトロール : 月 2 回徒歩による目視で実施している。(経過観察が必要な橋梁)  
橋梁(主桁・床版の亀裂破損、部材の変形、沓周辺の異常、橋台・橋脚の破損、沈下、洗掘の有無)
  
- ・夜間パトロール : 全線月 1 回車上からの目視により実施している。  
道路照明施設(破損、損傷の有無、照明効果の状況)  
道路標識(表示内容の視認性の状況)  
視線誘導標、区画線(表示内容の視認等の状況)
  
- ・異常時パトロール : 震度 4 以上の地震後又は降雨、降雪時等業務担当員が指示した場合、徒歩及び車上からの目視により実施している。  
道路・交通状況(道路及び周辺の状況、過去に災害暦のある箇所、排水機能の状況等)

## 補修による健全性の回復に関する基本的な方針

橋梁定期点検及び健全性診断結果により、対策が必要な損傷状態が確認された橋梁については、「補修工事」による対策を基本方針とし、悪化した部材やその原因となった部材について、健全性を回復する。ただし、損傷状態等より「架け替え」が優位な橋梁については、「架替工事」を対策方針とする。（橋長によってはBOXカルバートへの架け替えも含む）。また、橋梁利用状況等に応じて「撤去」又は「廃止」を行う。

補修については経済的な補修工法を選定するが、橋梁によっては高耐久塗装（鋼部材）や支承の金属溶射等、長期間持続可能な補修工法の他、新技術による短期的または長期的なコスト削減を検討する。

### 補修工事事例【中西別上風連線：西矢白別橋】

維持管理方針	補修前	補修後
（下部工浮き）		
（支承モルタル打替）		
（地覆打替、防護柵取替）		

## 集約・撤去による維持管理費用の削減に関する基本的な方針

住民の移住や別路線の利用による橋梁の利用状況や、都市計画の変動に応じて、不要となった橋梁や損傷劣化が進行し大規模な措置が必要となる橋梁について、道路計画  
上可能であれば橋梁の集約・撤去を図り定期点検費用及び補修工事の費用削減を行う。

橋梁の利用状況及び迂回路の存在を鑑み、集約が可能である1橋について、R9年度ま  
でに集約・撤去を検討し、定期点検費用 約50万円/橋を抑制することを目指す。

## 管理橋梁の維持管理区分方針

補修費用の縮減に向けては、各橋梁を管理区分によりグループ分けし、「北海道市町村橋梁管理システム」(BMS)を使用し策定された維持管理費用の平準化、ライフサイクルコストの縮減を図った補修優先順位計画を策定し、効率的・合理的な維持管理、更新を行うことを基本方針とする。

維持管理区分は各橋梁条件により、以下の通りに区分する。

■維持管理区分の判定基準

重要度	維持管理方針	橋梁条件	維持管理区分	対策方針
高	【重要な橋梁】 (重点的予防保全) 損傷が軽微な段階で 対策を講じる	<ul style="list-style-type: none"> <li>【重要な橋梁】(重点的予防保全)</li> <li>・主要な町道                             <ul style="list-style-type: none"> <li>美原地区と別海・中標津町と結ぶ主要な路線</li> <li>上風連地区から根室市方向へつながる主要な路線</li> <li>上風連地区～浜中町を結ぶ町道</li> <li>上風連地区～別海・中西別地区を結ぶ町道</li> <li>中西別地区～計根別を結ぶ町道</li> <li>中西別地区～豊原地区を結ぶ町道</li> <li>中西別地区～西春別地区・釧路市へ向かう町道</li> <li>別海町～浜中町を結ぶ町道</li> <li>別海地区～豊原地区を結ぶ町道</li> <li>別海地区～美原地区～中標津町を結ぶ町道</li> <li>別海市街～上春別地区を結ぶ町道</li> <li>別海市街～本別海・奥行を結ぶ町道</li> <li>別海市街～上風連地区を結ぶ町道</li> <li>別海市街を跨ぐ橋・住宅地と小学校を結ぶ町道</li> <li>西春別駅前地区～計根別地区を結ぶ町道</li> <li>西春別駅前地区～中標津町を結ぶ町道</li> <li>尾岱沼地区～中標津町を結ぶ町道</li> </ul> </li> <li>・自衛隊が利用する路線</li> <li>・塩害影響地域に架かる橋梁</li> </ul>	A	対策時期：診断区分Ⅱ ・高機能な補修材料使用
	【一般的な橋梁】 (予防保全) 安全上問題が生じる前の段階で 対策を行う	<ul style="list-style-type: none"> <li>・維持管理区分A, C以外の市町村道橋</li> </ul>	B	対策時期：診断区分Ⅱ～Ⅲ ・標準的な補修材料を使用 (必要に応じて高機能材の使用を検討)
	【重要度が低い橋梁】 (事後保全) 異常が生じた段階で 改善を講じる	<ul style="list-style-type: none"> <li>・利用者が限定的 (草地利用者が主、冬期間未除雪区間等)</li> <li>・旧道道橋</li> <li>・歩道橋</li> </ul>	C	対策時期：診断区分Ⅲ～ ・損傷状況によって大規模修繕または 更新(架け替え)や廃止等も検討
低	【特に重要度が低い橋梁】 (事後保全) 異常が生じた段階で 改善を行う	<ul style="list-style-type: none"> <li>・農道橋</li> <li>・林道橋</li> <li>・その他橋梁(支線農道他)</li> </ul>	D	対策時期：診断区分Ⅲ～ ・損傷状況によって大規模修繕または 更新(架け替え)や廃止等も検討

各条件により区分された橋梁内訳は以下の通りとなる。


維持管理区分	A	B	C	D	合計
橋梁数	49	109	51	15	224

## 修繕計画の基本方針

修繕計画は健全性診断の結果を基に優先順位策定を行う。従来の事後保全型の対策から予防保全的な対策にシフトした修繕計画を立案することでかかる事業費を縮減する。

修繕計画は各維持管理区分により、以下の通りに計画する。

### 修繕計画

橋梁 診断区分		維持管理 区分	A 区分	B 区分	C 区分	D 区分
		I	良い  悪い	定期点検により管理		
II	予防保全による 補修	経過観察または 予防保全による 補修		経過観察または 維持工事による 補修		
III	早期措置			早期措置または 応急対応	応急対応	
IV	修繕・更新	大規模修繕・更新を検討				

予防保全：補修の検討及び損傷の拡大・進行を止める対策の実施

維持工事：路面のすりつけや簡易な断面修復工等、工事発注に寄らない対策の実施

早期措置：定期点検で損傷が発覚した時点より5年以内の損傷の改善(補修)または、点検強化等の対策の実施

応急対応：定期点検で損傷が発覚した時点より5年以内の損傷に対し、応急補修による構造的・安全性の確保、点検強化等の対策又は補修の実施

## 新技術の活用方針

維持管理の高度化・効率化を目的として、AI,ICT等のデジタル技術の導入を検討する。

来年度(R5年度)以降の三巡目近接目視点検から、別海町が管理する224橋のうちA区分橋梁及び前回点検で橋梁点検車を使用した橋梁のうち50m以上の橋梁について、従来技術(点検車・ロープアクセス等)と新技術(ドローン、画像解析等)を比較検討し、活用を目指す。

また、補修工事においてもNETIS(新技術情報提供システム)を活用し、材料または工法について、新技術を積極的に実施し、性能の向上や工期短縮、費用削減を目指す。

令和9年度までに、管理する224橋のうち、約1割程度の橋梁で新技術を活用し維持管理コストを約15,000千円程度縮減することを目指します。

## 新技術の参考例



写真 1—「新技術利用のガイドライン(案) H31年2月国土交通省」掲載カタログより抜粋



写真 2—「床版防水ウルトラシール工法」NETIS【KK-200008-A】より抜粋

## □ 橋梁点検結果

### 橋長定期点検

橋梁点検は、「道北海道市町村橋梁点検マニュアル(案)」に準じて定期的(1回/5年)に近接目視により実施している。

表-10.1 損傷度判定区分の標準

判定区分	一般的状況
a	点検の結果から、損傷は認められない。
b	損傷が認められ、その程度を記録する必要がある。
c	損傷が認められ、継続的な観察を行う必要がある。
d	損傷が大きく、詳細調査を実施し、補修・補強の要否の検討を行う必要がある。
e	損傷が著しく、交通安全確保の支障となる恐れがある。

また、点検によって得られた損傷度を基に橋梁健全性診断判定を実施している。

表-7.2 判定区分

区分	状態
I 健全	道路橋の機能に支障が生じていない状態。
II 予防保全段階	道路橋の機能に支障が生じていないが、予防保全の観点から措置を講ずることが望ましい状態。
III 早期措置段階	道路橋の機能に支障が生じる可能性があり、早期に措置を講ずべき状態。
IV 緊急措置段階	道路橋の機能に支障が生じている、又は生じる可能性が著しく高く、緊急に措置を講ずべき状態。

R3年度までの橋梁定期点検及び健全性診断結果は、健全度Ⅰが147橋、Ⅱが61橋(うち点検後の補修実施が5橋)、Ⅲが16橋(うち補修工事予定が2橋(高丘橋、第1香川橋)、補修実施済(今年度施工中含)が4橋(夕立橋、常盤橋、北春橋、1号明渠排水横断橋)、架替予定が1橋(零号橋))である。

点検橋梁総括表

No.	橋梁番号 (分割番号)	橋梁ID	橋梁名	橋梁名 フリガナ	路線名	径間数	上部形式1	上部形式2	橋長 (m)	全幅員 (m)	有効幅員 (m)	架設 年度	供用年	点検年	健全性判定区分							
															主桁	横桁	床版	下部 構造	支承部	その他	判定 区分	所見等
1	0021	43.38479, 145.28756	別海橋	ベカハシ	別海市街線	1	PC橋	PC 床版橋その他	5.00	4.50	4.00	2014	8	2021	I	-	I	I	I	II	I	橋梁としては健全であるが、下部工については損傷の進行を確認していくことが望ましい。予防保全の観点から、その他部材の伸縮装置については補修を実施することが望ましい。
2	0051	43.41612, 145.18578	昭和長栄橋 (長栄橋)	ヨウチヨウエハシ	別海18線	1	鋼溶接橋	I桁(合成)	31.80	7.80	7.00	1972	50	2021	I	I	I	I	I	I	I	橋梁としては健全であるが、床版、高欄・防護柵、地覆、舗装については損傷の進行を確認していくことが望ましい。
3	0121	43.36288, 145.10904	ボン北橋	ボンキハシ	根室中部3号主要幹線	1	PC橋	プレテン中空床版	10.56	8.70	7.50	2003	19	2021	I	-	I	II	I	II	II	予防保全の観点から下部工、伸縮装置の補修を実施することが望ましい。地覆、舗装、護岸については損傷の進行を確認していくことが望ましい。
4	0181	43.26528, 145.18055	神風連橋	シンフウレン ハシ	根室中部22号幹線	1	H型鋼	H形鋼(合成)	18.50	8.00	7.00	1979	43	2020	I	I	II	I	I	II	II	予防保全の観点から、床版及び伸縮装置、高欄・防護柵の補修を実施することが望ましい。主桁、横桁、下部構造、支承部及び地覆、排水装置、舗装については損傷の進行を確認していくことが望ましい。
5	0231	43.54300, 145.23363	戸春別橋	トウハカハシ	浜春別尾岱沼線	1	PC橋	プレテン中空床版	19.30	8.70	7.50	2010	12	2021	I	-	I	I	I	II	I	橋梁としては健全であるが、地覆、排水装置、舗装、については損傷の進行を確認していくことが望ましい。予防保全の観点から、その他部材の伸縮装置の補修を行うことが望ましい。
6	0271	43.46141, 144.85171	雫号橋	シヅカハシ	大成雫号地区農道	1	H型鋼	H形鋼(合成)	20.20	7.50	6.50	1984	38	2021	I	I	I	I	III	II	III	早期措置の観点から支承の補修を早期に実施する。予防保全の観点から、地覆の補修を実施することが望ましい。主桁、床版、下部工、伸縮装置、防護柵、護岸については損傷の進行を確認していくことが望ましい。
7	0281	43.43517, 144.87362	春日橋	カスガハシ	上春別南6号線	1	PC橋	プレテン中空床版	13.54	8.70	7.50	1992	30	2021	I	-	I	I	I	II	I	橋梁としては健全であるが、主桁、床版、下部構造、支承部及び防護柵、地覆、排水装置、護岸については損傷の進行を確認していくことが望ましい。予防保全の観点から、その他部材の伸縮装置、舗装の補修を実施することが望ましい。
8	0282	43.44132, 144.88288	報徳橋	ホウトクハシ	上春別南6号線	1	PC橋	プレテン中空床版	25.80	8.70	7.50	1993	29	2020	I	-	I	I	I	II	I	橋梁としては健全である。主桁、床版、下部工及び伸縮装置、地覆、排水装置、舗装については、損傷の進行を確認していくことが望ましい。
9	0301	43.42752, 144.95388	タ立橋	ユウダチハシ	上春別南15号線	1	鋼溶接橋	I桁(合成)	29.60	7.00	6.00	1977	45	2020	I	III	I	II	I	II	III	早期措置の観点から、対傾構の補修を早期に実施する。予防保全の観点から、下部工及び伸縮装置、防護柵、排水装置の補修を実施することが望ましい。
10	0302	43.41595, 144.93656	紅葉橋	モミジハシ	上春別南15号線	1	鋼溶接橋	I桁(合成)	25.64	7.00	6.00	1986	36	2020	I	I	I	I	I	I	I	損傷に顕著な進行は無く、概ね健全であるが、走行性回復のため舗装すりつけを実施することが望ましい。
11	0304	43.39133, 144.89923	清瀬橋	サハシ	上春別南15号線	1	H型鋼	H形鋼(非合成)	10.67	4.20	3.90	1966	56	2021	I	I	I	I	-	II	I	橋梁としては健全であるが、主桁については損傷の進行を確認していくことが望ましい。予防保全の観点から、その他部材の地覆の補修を実施することが望ましい。
12	0331	43.42659, 144.95869	英春橋	エイシュンハ シ	上春別42線	1	H型鋼	H形鋼(合成)	15.44	7.50	6.50	1972	50	2020	I	I	I	I	III	II	III	支承機能回復のため支承取替、支承モルタル補修を実施するべきである。予防保全対策として橋面防水、伸縮装置取替、上部鋼材の塗装塗替えを実施することが望ましい。
13	0341	43.39435, 144.88677	白妙橋	シラタエハシ	上春別原野54線	1	H型鋼	H形鋼(合成)	21.60	7.00	6.00	1974	48	2020	I	I	I	I	I	I	I	過年度補修済みであるが、橋台背面土工部の舗装が土砂流出により再劣化しており、走行性回復として擁壁背面の裏込め材の置換え等の実施が望ましい。
14	0342	43.38220, 144.90180	宝栄橋	ハウエイハシ	上春別原野54線	2	H型鋼	H形鋼(合成)	40.90	7.00	6.00	1973	49	2020	I	I	I	I	I	II	I	橋梁として健全である。伸縮装置については、損傷の進行を確認していくことが望ましい。
15	0361	43.47695, 144.81420	永田橋	カハシ	大成北6号線農道	1	PC橋	プレテン中空床版	17.90	7.20	6.00	2014	8	2021	I	-	I	I	I	II	I	橋梁としては健全であるが、地覆については損傷の進行を確認していくことが望ましい。予防保全の観点から、その他部材の伸縮装置については補修を実施することが望ましい。
16	0401	43.43285, 144.93125	玉沢橋	タマザワハシ	上春別南12号線	1	鋼溶接橋	I桁(合成)	31.90	8.70	7.50	1986	36	2020	I	I	I	I	I	I	I	損傷に顕著な進行は無く、概ね健全であるが、走行性回復のため舗装すりつけを実施することが望ましい。
17	0402	43.46765, 144.98097	酪楽橋	カクハシ	上春別南12号線	1	PC橋	プレテン中空床版	14.56	7.20	6.00	1987	35	2021	I	-	I	I	I	II	I	橋梁としては健全であるが、床版、下部工、高欄、地覆、排水装置、護岸工については損傷の進行を確認していくことが望ましい。予防保全の観点から、その他部材の伸縮装置の補修を実施することが望ましい。
18	0403	43.48573, 145.00919	小野沼橋	オノヌマハシ	上春別南12号線	1	PC橋	プレテン中空床版	21.80	8.20	7.00	1985	37	2020	I	-	I	I	I	II	I	橋梁としては健全である。予防保全の観点から、伸縮装置の補修を実施することが望ましい。下部工、及び高欄・防護柵、地覆、排水装置、舗装については損傷の進行を確認していくことが望ましい。
19	0491	43.39258, 144.97265	高栄橋	カハシ	上西別地区南22号線	2	PC橋、PC 橋	PC桁橋(その他)、P C桁橋(その他)	32.89	7.70	6.50	1989	33	2021	I	-	I	I	I	II	I	橋梁としては健全であるが、主桁、床版、高欄、防護柵、地覆、排水装置については損傷の進行を確認していくことが望ましい。予防保全の観点から、その他部材の伸縮装置については補修を実施することが望ましい。

点検橋梁総括表

No.	橋梁番号 (分割番号)	橋梁ID	橋梁名	橋梁名 フリガナ	路線名	径間数	上部形式1	上部形式2	橋長 (m)	全幅員 (m)	有効幅員 (m)	架設 年度	供用年	点検年	健全性判定区分							所見等		
															主桁	横桁	床版	下部 構造	支承部	その他	判定 区分			
20	0511	43.41219, 144.95130	恩根別川橋	おんねべかわし	上春別南17号線	1	鋼溶接橋	I桁(合成)	29.90	7.70	6.50	1988	34	2020	I	I	I	I	I	I	I	I	損傷に顕著な進行は無く、概ね健全である。	
21	0521	43.21853, 145.02836	宝橋	たカラハシ	上風連北19号線	1	PC橋	ポステン中空床版	28.80	8.70	7.50	2006	16	2020	I	-	I	I	I	II	I	I	損傷に顕著な進行は無く、概ね健全であるが、漏水対策として伸縮装置取替、周辺地盤の安定性回復のため矢板護岸の補修が望ましい。	
22	0821	43.36950, 144.77308	霧藻橋	きりぬ	西春別南6号線	1	鋼溶接橋	I桁(合成)	27.80	8.70	7.50	1988	34	2021	I	I	II	I	I	II	II	II	予防保全の観点から、床版、排水装置の補修を実施することが望ましい。主桁、横桁、対傾構、下部工、支承部、伸縮装置、高欄防護柵、地覆、舗装については、損傷の進行を確認していくことが望ましい。	
23	0971	43.34595, 144.84965	午治橋	なつし	西春別第2地区17号線	1	PC橋	プレテン中空床版	24.90	8.70	7.50	1989	33	2021	I	-	I	I	I	II	I	I	橋梁としては健全であるが、床版、下部構造、支承部及び地覆、排水装置、舗装については損傷の進行を確認していくことが望ましい。予防保全の観点から、その他部材の防護柵の補修を実施することが望ましい。	
24	0972	43.33153, 144.83090	浦治橋	うらじ	西春別第2地区17号線	1	PC橋	プレテン中空床版	16.20	9.70	8.50	1989	33	2021	I	-	I	I	I	II	I	I	橋梁としては健全であるが、床版、下部構造及び防護柵、地覆、排水装置、舗装、護岸については損傷の進行を確認していくことが望ましい。予防保全の観点から、その他部材の伸縮装置の補修を実施することが望ましい。	
25	1111	43.33270, 144.93591	新酪米橋	シンラクサカ エハシ	根室中部1号幹線	1	H型鋼	H形鋼(合成)	25.46	7.30	6.50	1976	46	2020	I	I	I	I	I	I	I	I	損傷に顕著な進行は無く、概ね健全であるが、主桁と胸壁が接触しているため、伸縮機能回復のため桁の切断を実施することが望ましい。	
26	1191	43.43420, 144.75411	新高橋	ニイタカハシ	本別誘導線	1	鋼溶接橋	I桁(合成)	30.50	6.36	5.50	1969	53	2020	I	I	III	II	II	II	III	III	早期措置の観点から、床版の補修を早期に実施する。予防保全の観点から下部工、支承及び伸縮装置の補修を行うことが望ましい。	
27	1201	43.39866, 144.96147	霞橋	カスミハシ	床丹第2地区第1号幹線	1	PC橋	プレテン床版	10.54	8.50	7.50	1957	65	2020	I	-	I	I	I	I	I	I	I	橋梁として健全である。下部構造については、損傷の進行を確認していくことが望ましい。
28	1202	43.42015, 145.00161	虹橋	ニジハシ	床丹第2地区第1号幹線	1	PC橋	プレテン床版	10.54	8.50	7.50	1957	65	2020	II	-	I	I	I	I	I	II	II	予防保全の観点から主桁の補修を実施することが望ましい。床版、下部構造及び高欄・防護柵、排水装置については損傷の進行を確認していくことが望ましい。
29	1203	43.42635, 145.00794	緑橋	ミドリハシ	床丹第2地区第1号幹線	1	PC橋	プレテン床版	10.54	8.50	7.50	1957	65	2020	II	-	I	I	I	I	I	II	II	劣化対策として主桁、地覆の断面修復を実施することが望ましい。
30	1204	43.43617, 145.01808	茜橋	アカネハシ	床丹第2地区第1号幹線	1	RC橋	RC溝橋(BOXカル パート)	4.40	8.50	7.50	1957	65	2020	I	-	-	I	-	I	I	I	I	橋梁としては健全である。主桁、下部構造及び地覆、舗装については、損傷の進行を確認していくことが望ましい。
31	1211	43.42283, 145.04370	礎橋	いすい	豊原地区第2号幹線	1	H型鋼	H形鋼(合成)	20.50	8.00	7.00	1981	41	2021	I	I	I	I	I	I	I	I	I	橋梁としては健全であるが、主桁、横桁、床版、下部工、支承、防護柵、地覆、排水装置については損傷の進行を確認していくことが望ましい。
32	1321	43.47161, 145.04327	北春橋	ホクシュンハ シ	根室中部35号幹線	1	H型鋼	H形鋼(合成)	20.50	8.00	7.00	1979	43	2020	I	I	I	I	III	II	III	III	III	早期措置の観点から、支承部の補修を早期に実施する。予防保全の観点から、伸縮装置、高欄・防護柵、地覆の補修を実施することが望ましい。主桁、横桁、及び排水装置、舗装については損傷の進行を確認していくことが望ましい。
33	1341	43.44237, 145.07213	北平糸橋	きたひらいと	根室中部36号幹線	1	PC橋	プレテン中空床版	15.06	8.70	7.50	1998	24	2021	I	-	I	I	I	II	I	I	I	橋梁としては健全であるが、主桁、床版及び高欄防護柵、地覆、排水装置については損傷の進行を確認していくことが望ましい。予防保全の観点から、その他部材の伸縮装置については補修を実施することが望ましい。
34	1361	43.41575, 145.06913	紅の橋	べにいろ	床丹第2地区第15号線	1	H型鋼	H形鋼(合成)	17.44	6.50	5.50	1982	40	2020	I	I	I	I	I	II	I	I	I	橋梁としては健全である。予防保全の観点から、伸縮装置の補修を実施することが望ましい。主桁、横桁、下部工、支承部、及び高欄・防護柵、地覆、排水装置については損傷の進行を確認していくことが望ましい。
35	1371	43.44481, 144.80591	第1大成橋 (大成橋)	ダイテイテイ (テイテイ)	上春別地区56線	1	PC橋	プレテン中空床版	12.40	8.70	7.50	2002	20	2020	I	-	I	I	I	II	I	I	I	橋梁としては健全である。高欄・防護柵、地覆、舗装については、損傷の進行を確認していくことが望ましい。
36	1401	43.33042, 144.95316	山下橋	ヤマシタハシ	根室中部1-2号主要幹線	1	H型鋼	H形鋼(合成)	15.50	8.00	7.00	1979	43	2020	I	I	I	I	I	I	I	I	I	橋梁としては健全である。主桁、横桁、床版、下部構造、支承部及び高欄・防護柵、地覆、排水装置については、損傷の進行を確認していくことが望ましい。
37	1491	43.48038, 145.04769	森末橋	モリスエハシ	中春別小野沼公園線	1	PC橋	プレテン中空床版	22.80	8.70	7.50	1986	36	2020	I	-	I	I	I	I	I	I	I	橋梁としては健全である。床版、下部工、及び伸縮装置、高欄・防護柵、地覆、排水装置、舗装については損傷の進行を確認していくことが望ましい。
38	1531	43.40710, 144.71902	東風連第1号 橋(第1号 橋)	トウフウレン ダイ 1号(ダイ 1号)	泉川第1地区東7号線	1	PC橋	プレテン床版	6.40	4.80	4.00	1963	59	2020	III	-	II	III	I	II	III	III	III	早期措置の観点から、主桁、下部工の補修を早期に実施する。予防保全の観点から、床版及び伸縮装置、高欄・防護柵、地覆の補修を実施することが望ましい。

点検橋梁総括表

No.	橋梁番号 (分割番号)	橋梁ID	橋梁名	橋梁名 フリガナ	路線名	径間数	上部形式1	上部形式2	橋長 (m)	全幅員 (m)	有効幅員 (m)	架設 年度	供用年	点検年	健全性判定区分							所見等
															主桁	横桁	床版	下部 構造	支承部	その他	判定 区分	
39	1532	43.39851, 144.70762	風連第2号橋 (第2号橋)	フウレンダイニ ノブリ	泉川第1地区東7号線	1	PC橋	プレテン床版	8.50	4.80	4.00	1962	60	2020	Ⅲ	-	I	Ⅲ	I	Ⅱ	Ⅲ	早期措置の観点から、主桁、下部工の補修を早期に実施する。予防保全の観点から、伸縮装置、高欄・防護柵の補修を実施することが望ましい。
40	1541	43.37193, 144.70906	中風連第一号 橋(第一号 橋)	ナカフレンダイ ノブリ	泉川第2地区基線	1	PC橋	PC桁橋(その他)	16.64	7.70	6.50	1991	31	2021	I	-	I	I	I	Ⅱ	I	橋梁としては健全であるが、主桁、防護柵、地覆、排水装置、護岸については損傷の進行を確認していくことが望ましい。予防保全の観点から、その他部材の伸縮装置については補修を実施することが望ましい。
41	1561	43.33763, 144.81805	新富第1号橋 (第1号橋)	ニフミダイ ノブリ	西春別第2地区南15 号線	1	PC橋	プレテン中空床版	6.74	5.20	4.00	1994	28	2021	I	-	I	I	I	Ⅱ	I	橋梁としては健全であるが、床版、下部工、地覆、排水装置、舗装については損傷の進行を確認していくことが望ましい。予防保全の観点から、その他部材の伸縮装置については補修を実施することが望ましい。
42	1591	43.46113, 144.88769	小川橋	オガワハシ	上春別45線	1	PC橋	プレテン中空床版	19.50	8.70	7.50	2006	16	2020	I	-	I	I	I	Ⅱ	I	橋梁としては健全である。予防保全の観点から、伸縮装置の補修を実施することが望ましい。床版、下部工及び地覆、排水装置、舗装については損傷の進行を確認していくことが望ましい。
43	1681	43.45067, 144.79449	大成北4号橋 (北4号橋)	ダイテイキヤウ ノブリ	上春別地区北4号線	1	PC橋	プレテン中空床版	15.70	8.70	7.50	1999	23	2021	I	-	I	Ⅱ	I	Ⅱ	Ⅱ	予防保全の観点から、下部工、伸縮装置の補修を実施することが望ましい。その他部材の地覆、排水装置、舗装については損傷の進行を確認していくことが望ましい。
44	1701	43.42838, 144.83250	酪進橋	ラクシンハシ	上春別南3号線	1	鋼溶接橋	I桁(合成)	26.00	8.70	7.50	1987	35	2020	I	I	I	I	I	I	I	橋梁としては健全である。主桁、横桁、対傾構、横構、下部工、支承部及び伸縮装置、防護柵、地覆、排水装置、舗装については、損傷の進行を確認していくことが望ましい。
45	1702	43.44747, 144.86138	開進橋	カイシンハシ	上春別南3号線	1	鋼溶接橋	I桁(合成)	28.60	8.70	7.50	1992	30	2020	I	I	I	I	I	I	I	橋梁として健全である。下部構造については、損傷の進行を確認していくことが望ましい。
46	1703	43.46151, 144.88267	黄金橋	オウゴンハシ	上春別南3号線	1	PC橋	PC 床版橋その他	12.50	8.70	7.50	1989	33	2021	I	-	I	I	I	Ⅱ	I	橋梁としては健全であるが、下部工、高欄防護柵、地覆、排水装置、舗装については損傷の進行を確認していくことが望ましい。予防保全の観点から、その他部材の伸縮装置については補修を実施することが望ましい。
47	1731	43.53368, 145.09432	三代橋	サンダハシ	中春別西13線	1	PC橋	プレテン中空床版	23.90	7.20	6.00	2013	9	2021	I	-	I	I	I	I	I	橋梁としては健全であるが、防護柵、舗装については損傷の進行を確認していくことが望ましい。
48	1751	43.53000, 145.03111	第2エトシナ イ橋	ダイニトシナイ ノブリ	中春別北線	1	PC橋	プレテン中空床版	13.04	8.70	7.50	1997	25	2021	I	-	I	I	I	Ⅱ	I	橋梁としては健全であるが、下部工、支承部及び地覆、排水装置、舗装については損傷の進行を確認していくことが望ましい。予防保全の観点から、その他部材の伸縮装置については補修を実施することが望ましい。
49	1761	43.52590, 145.05936	菊水橋	キクスイハシ	春別18線	1	PC橋	プレテン床版	8.44	6.50	5.50	1979	43	2021	I	-	I	Ⅱ	I	Ⅱ	Ⅱ	予防保全の観点から、下部構造及び伸縮装置の補修を実施することが望ましい。床版及び防護柵、排水装置、舗装については損傷の進行を確認していくことが望ましい。
50	1771	43.44881, 144.83809	開隆橋	カイリウハシ	大成52線	1	PC橋	プレテン床版	5.30	3.70	3.00	1963	59	2021	Ⅱ	-	I	Ⅱ	I	Ⅱ	Ⅱ	予防保全の観点から、主桁、下部構造及び伸縮装置、地覆の補修を実施することが望ましい。床版及び舗装については損傷の進行を確認していくことが望ましい。
51	1781	43.41660, 145.20594	共栄橋	キョウエイハシ	西別15線	1	鋼溶接橋	I桁(合成)	31.70	6.50	5.50	1982	40	2020	I	I	I	I	I	I	I	橋梁としては健全である。主桁、横桁、床版、対傾構、横構、支承部及び伸縮装置、防護柵、地覆、排水装置については、損傷の進行を確認していくことが望ましい。
52	1811	43.41235, 144.78844	甕神橋	カウジンハシ	別海西部南1号線	2	H型钢	H形鋼(合成)	41.40	8.00	7.00	1971	51	2020	I	I	I	I	I	I	I	橋梁としては健全である。主桁、床版、下部工、支承部、及び防護柵、地覆、排水装置、舗装、落橋防止装置については、損傷の進行を確認していくことが望ましい。
53	1812	43.43623, 144.82402	第2大成橋 (大成橋)	ダイテイキヤウ ノブリ	別海西部南1号線	1	鋼溶接橋	I桁(合成)	21.70	8.00	7.00	1974	48	2020	I	I	I	I	Ⅲ	Ⅱ	Ⅲ	早期措置の観点から、支承部の補修を早期に実施する。予防保全の観点から、伸縮装置の補修を実施することが望ましい。
54	1813	43.44848, 144.84250	菊野橋	キクノハシ	別海西部南1号線	1	H型钢	H形鋼(合成)	16.50	8.00	7.00	1976	46	2020	I	I	I	I	I	Ⅱ	I	橋梁としては健全である。主桁、横桁、下部工、支承部及び伸縮装置、防護柵、地覆、舗装については、損傷の進行を確認していくことが望ましい。
55	1814	43.45996, 144.85986	春栄橋	シュンエイハ シ	別海西部南1号線	1	H型钢	H形鋼(合成)	16.50	8.00	7.00	1973	49	2020	I	I	I	I	I	I	I	橋梁としては健全である。床版、下部工及び防護柵、地覆については、損傷の進行を確認していくことが望ましい。
56	1815	43.45869, 144.90905	暁橋	アカツハシ	別海西部南1号線	1	鋼溶接橋	I桁(合成)	30.00	8.70	7.50	2010	12	2021	I	I	Ⅱ	I	I	I	Ⅱ	予防保全の観点から、床版の補修を実施することが望ましい。下部工、地覆については損傷の進行を確認していくことが望ましい。
57	1831	43.31924, 144.84286	上風連橋	カミフレンハシ	西春別茶内線	1	鋼溶接橋	I桁(合成)	32.80	6.70	5.50	1987	35	2020	I	I	I	I	I	I	I	橋梁として健全である。主桁、横桁、床版、対傾構、横構、下部工、支承及び伸縮装置、防護柵、地覆、排水装置、舗装については、損傷の進行を確認して行くことが望ましい。

点検橋梁総括表

No.	橋梁番号 (分割番号)	橋梁ID	橋梁名	橋梁名 フリガナ	路線名	径間数	上部形式1	上部形式2	橋長 (m)	全幅員 (m)	有効幅員 (m)	架設 年度	供用年	点検年	健全性判定区分							
															主桁	横桁	床版	下部 構造	支承部	その他	判定 区分	所見等
58	1911	43.41076, 144.67705	光進橋	コウシン	泉川北4線	1	PC橋	PC桁橋(その他)	11.94	7.70	6.50	1990	32	2021	I	-	I	I	I	II	I	橋梁としては健全であるが、床版、下部工及び防護柵、地覆、排水装置、舗装、護岸については損傷の進行を確認していくことが望ましい。予防保全の観点から、その他部材の伸縮装置については補修を実施することが望ましい。
59	1921	43.37515, 144.67724	泉川第2号橋	イノミカ 12 ジカ	泉川第2地区1号線	1	PC橋	プレテン中空床版	20.00	8.00	7.00	1983	39	2021	I	-	I	I	I	II	I	橋梁としては健全であるが、主桁、床版、伸縮装置、高欄防護柵、地覆、排水装置、舗装、護岸については損傷の進行を確認していくことが望ましい。予防保全の観点から、その他部材の伸縮装置については補修することが望ましい。
60	1922	43.35821, 144.68223	泉川1号橋	イノミカ1 ジカ	泉川第2地区1号線	1	PC橋	プレテン床版	12.54	8.00	7.00	1981	41	2021	I	-	I	I	I	II	I	橋梁としては健全であるが、床版、下部工、防護柵、地覆、排水装置、舗装については損傷の進行を確認していくことが望ましい。予防保全の観点からその他部材の伸縮装置については補修を実施することが望ましい。
61	1931	43.38359, 144.73648	風連第1橋 (第1橋)	フウレン 1 イハ	泉川第2地区中風連6 号線	1	PC橋	プレテン床版	7.35	6.00	5.00	1976	46	2021	I	-	-	II	I	II	II	予防保全の観点から、下部工及び高欄防護柵の補修を実施することが望ましい。主桁、支承部、伸縮装置、排水装置については損傷の進行を確認していくことが望ましい。
62	2021	43.37772, 144.82502	共春橋	キョウシュン	西春別地区南10号線農 道	1	PC橋	プレテン中空床版	20.80	7.20	6.00	2010	12	2021	I	-	I	I	I	I	I	橋梁としては健全であるが、床版、地覆、防護柵、舗装、防鳥柵については損傷の進行を確認していくことが望ましい。
63	2051	43.45589, 144.77152	南本別橋	ミナモト ハシ	上春別地区北7号線	1	PC橋	プレテン中空床版	11.94	8.70	7.50	1997	25	2020	I	-	I	I	I	II	I	橋梁としては健全である。予防保全の観点から、伸縮装置の補修を実施することが望ましい。床版、下部工、支承及び地覆、排水装置、舗装については損傷の進行を確認していくことが望ましい。
64	2111	43.34978, 144.85636	東拓進橋	ヒガシカ ツツ	西春別第2地区然内4 号線	1	PC橋	プレテン中空床版	17.16	8.70	7.50	1992	30	2021	I	-	I	I	I	II	I	橋梁としては健全であるが、床版、下部構造及び防護柵、地覆、排水装置、護岸については損傷の進行を確認していくことが望ましい。予防保全の観点から、その他部材の伸縮装置の補修を実施することが望ましい。
65	2151	43.36342, 144.74044	協和一号橋 (一号橋)	キョウワ 1 カ	西春別15号線	1	PC橋	プレテン床版	11.24	6.20	5.00	1997	25	2021	I	-	I	I	I	II	I	橋梁としては健全であるが、床版、高欄防護柵、地覆については損傷の進行を確認していくことが望ましい。予防保全の観点から、その他部材の伸縮装置については補修を実施することが望ましい。
66	2152	43.35876, 144.72902	福岡橋	フクオカ	西春別15号線	1	PC橋	プレテン床版	9.44	6.20	5.00	1998	24	2021	I	-	I	I	I	II	I	橋梁としては健全であるが、床版、高欄防護柵、地覆、舗装については損傷の進行を確認していくことが望ましい。予防保全の観点から、その他部材の伸縮装置については補修を実施することが望ましい。
67	2171	43.37069, 144.79734	俊友橋	シュンヨウ	西春別南8号線	1	PC橋	プレテン中空床版	20.80	8.00	7.00	1985	37	2021	I	-	I	I	I	II	I	橋梁としては健全であるが、主桁、床版及び防護柵、地覆、排水装置、舗装、護岸については損傷の進行を確認していくことが望ましい。予防保全の観点から、その他部材の伸縮装置の補修を実施することが望ましい。
68	2191	43.40748, 144.68193	光進1号橋 (1号橋)	コウシン 1 カ	泉川第1地区第2東3 号線	1	RC橋	RC床版橋(その他)	5.32	5.80	5.00	1975	47	2021	I	-	-	II	I	II	II	予防保全の観点から下部工及び伸縮装置の補修を実施することが望ましい。主桁、防護柵、地覆については損傷の進行を確認していくことが望ましい。
69	2291	43.52795, 145.06650	轟橋	トウモリ	春別南12号線	1	PC橋	プレテン中空床版	20.60	7.20	6.00	2006	16	2021	I	-	I	I	I	II	I	橋梁としては健全であるが、床版、下部工については損傷の進行を確認していくことが望ましい。予防保全の観点から、その他部材の伸縮装置については補修を実施することが望ましい。
70	2301	43.42039, 145.08396	平糸一号橋 (一号橋)	ヒライ 1 カ	別海北7号線	1	H型鋼	H形鋼(不明)	15.44	5.30	4.50	1970	52	2021	I	I	I	I	II	II	II	予防保全の観点から、支承部及び伸縮装置の補修を実施することが望ましい。主桁、横桁、床版、下部工、高欄防護柵、地覆、排水装置については損傷の進行を確認していくことが望ましい。
71	2371	43.34975, 145.14555	浄美橋	ジョウビ	根室中部5号主要幹線	1	H型鋼	H形鋼(合成)	23.40	8.00	7.00	1978	44	2020	I	I	I	I	I	II	I	橋梁としては健全である。主桁、横桁、床版、下部構造、支承部及び伸縮装置、地覆、排水装置、舗装については損傷の進行を確認していくことが望ましい。
72	2372	43.30910, 145.14800	新酪大橋	シンラク オオハシ	根室中部5号主要幹線	1	H型鋼	H形鋼(合成)	17.60	7.30	6.50	1976	46	2020	I	I	I	I	II	I	II	予防保全の観点から支承部の補修を実施することが望ましい。主桁、横桁、床版及び伸縮装置、高欄・防護柵、地覆、排水装置、舗装については損傷の進行を確認していくことが望ましい。
73	2381	43.55076, 145.15604	飛雁小橋	ヒカガ	春別茶志骨線	1	H型鋼	H形鋼(合成)	14.50	8.20	7.00	1979	43	2021	I	I	I	I	I	II	I	橋梁としては健全であるが、主桁、横桁、床版、下部工、支承部、高欄・防護柵、地覆、排水装置、舗装については損傷の進行を確認していくことが望ましい。予防保全の観点から、その他部材の伸縮装置については補修を実施することが望ましい。
74	2431	43.36272, 145.01531	大澤橋	オオサワ	中西別47線	1	PC橋	PC桁橋(その他)	14.54	8.70	7.50	1989	33	2020	I	-	I	I	I	II	I	橋梁としては健全である。主桁、床版、下部構造及び高欄・防護柵、地覆、排水装置、舗装については、損傷の進行を確認していくことが望ましい。
75	2441	43.48492, 145.01586	かみの橋	カミノハシ	中春別28線	1	PC橋	プレテン中空床版	21.80	7.70	6.50	1990	32	2020	I	-	I	I	I	II	I	橋梁としては健全である。予防保全の観点から、伸縮装置の補修を実施することが望ましい。床版、下部工、及び高欄・防護柵、地覆、排水装置、舗装については損傷の進行を確認していくことが望ましい。
76	2511	43.45942, 145.18152	第1床丹橋	ダイト	別海中春別線	1	鋼溶接橋	I桁(合成)	24.70	8.70	7.50	1988	34	2020	I	I	I	I	I	I	I	橋梁としては健全である。横桁、床版、下部工、支承および伸縮装置、排水装置については損傷の進行を確認していくのが望ましい。

点検橋梁総括表

No.	橋梁番号 (分割番号)	橋梁ID	橋梁名	橋梁名 フリガナ	路線名	径間数	上部形式1	上部形式2	橋長 (m)	全幅員 (m)	有効幅員 (m)	架設 年度	供用年	点検年	健全性判定区分							
															主桁	横桁	床版	下部 構造	支承部	その他	判定 区分	所見等
77	2512	43.48028, 145.17029	智恵文内橋	チヱブンノウ	別海中春別線	1	鋼溶接橋	I桁(合成)	26.70	7.80	7.00	1972	50	2021	I	I	I	I	II	II	II	予防保全の観点から、支承部、伸縮装置の補修を実施することが望ましい。主桁、横桁、床版、下部工、高欄・防護柵、排水装置、舗装については損傷の進行を確認していくことが望ましい。
78	2513	43.50515, 145.16786	いこい橋	イコイ	別海中春別線	1	鋼溶接橋	I桁(非合成)	23.50	8.00	7.00	1973	49	2020	I	I	I	I	III	II	III	早期措置の観点から、支承の補修を早期に実施する。予防保全の観点から、伸縮装置の補修を実施することが望ましい。主桁、床版、下部工および高欄・防護柵、地覆、排水装置、舗装については、損傷の進行を確認していくことが望ましい。
79	2514	43.51430, 145.16455	春絵橋	ハルカハシ	別海中春別線	2	鋼溶接橋、鋼 溶接橋	I桁(合成)、I桁(合 成)	71.90	7.50	6.50	1974	48	2020	I	I	I	II	II	I	II	予防保全の観点から、下部工、支承の補修を実施することが望ましい。床版および伸縮装置、高欄・防護柵、地覆、排水装置については、損傷の進行を確認していくことが望ましい。
80	2515	43.52005, 145.15733	松栄橋	ショウエイハ シ	別海中春別線	1	H型鋼	H形鋼(合成)	16.50	8.00	7.00	1974	48	2020	I	I	I	I	I	I	I	橋梁としては健全である。主桁、横桁、床版、下部工、支承および高欄・防護柵、地覆、排水装置については、損傷の進行を確認していくことが望ましい。
81	2521	43.35422, 144.93702	協酪橋	キョウラクハ シ	中西別54線	1	H型鋼	H形鋼(合成)	23.60	8.50	7.50	1982	40	2020	I	I	I	I	II	II	II	漏水対策として橋面防水装置の設置、伸縮装置取替、舗装補修、支承機能回復のため支承モルタル補修を実施することが望ましい。
82	2531	43.49435, 145.15257	春川橋	ハルカワハシ	美原地区北幹線	1	PC橋	プレテン中空床版	11.56	8.20	7.00	1997	25	2020	I	-	I	I	I	II	I	予防保全の観点から、伸縮装置の補修を実施することが望ましい。床版および高欄・防護柵、地覆、排水装置については、損傷の進行を確認していくことが望ましい。
83	2541	43.46043, 145.12291	中央橋	チュウオウハ シ	美原地区中央幹線	1	H型鋼	H形鋼(合成)	18.50	8.00	7.00	1979	43	2020	I	I	II	I	I	I	II	予防保全の観点から、床版の補修を実施することが望ましい。主桁、横桁、下部工、支承および高欄・防護柵、地覆、排水装置、舗装については、損傷の進行を確認していくことが望ましい。
84	2561	43.47241, 145.09541	上智恵文内橋	チヱブンノウ	美原地区第2号幹線	1	PC橋	プレテン中空床版	10.66	8.70	7.50	2000	22	2021	I	-	I	I	I	II	I	橋梁としては健全であるが、下部構造及び防護柵、舗装については損傷の進行を確認していくことが望ましい。予防保全の観点から、その他部材の伸縮装置、排水装置の補修を実施することが望ましい。
85	2571	43.45254, 145.17580	美原中央橋	ミハラチュウ オウハシ	根室中部38号幹線	1	鋼溶接橋	I桁(合成)	26.70	8.20	7.00	1978	44	2020	I	I	I	I	II	I	II	予防保全の観点から、支承の補修を実施することが望ましい。主桁、横桁、床版、下部工および伸縮装置、高欄・防護柵、地覆、排水装置、舗装については、損傷の進行を確認していくことが望ましい。
86	2691	43.43990, 145.11174	平糸橋	ヒライトハシ	床丹第1地区第15号幹 線	1	鋼溶接橋	I桁(非合成)	35.00	8.70	7.50	2006	16	2020	I	I	I	I	I	II	I	予防保全の観点から、伸縮装置の補修を実施することが望ましい。主桁、横桁、床版、下部工および高欄・防護柵、地覆、排水装置、舗装については、損傷の進行を確認していくことが望ましい。
87	2751	43.41610, 145.15997	泉橋	イズミハシ	西別24線	1	鋼溶接橋	I桁(合成)	28.20	8.70	7.50	1996	26	2020	I	I	I	I	I	II	I	橋梁としては健全である。床版、下部工、支承及び伸縮装置、防護柵、地覆、排水装置については、損傷の進行を確認していくことが望ましい。
88	2761	43.38487, 144.98111	高丘橋	タカオカハシ	中西別高丘線	1	H型鋼	H形鋼(合成)	19.75	8.70	7.50	1992	30	2020	I	I	II	I	III	II	III	予防保全の観点から、橋面防水、舗装補修、伸縮装置取替、床版ひびわれ補修、早期措置の観点から、支保保護機能回復のため支承モルタル補修を実施することが望ましい。
89	2762	43.37908, 144.98030	弥栄橋	イヤサカハシ	中西別高丘線	1	PC橋	プレテン中空床版	14.96	8.70	7.50	1995	27	2020	I	-	I	I	I	II	I	橋梁としては健全である。床版、下部構造及び地覆、排水装置、舗装については、損傷の進行を確認していくことが望ましい。
90	2821	43.32644, 144.82125	中風蓮橋	カワルハシ	西春別第2地区71線	1	鋼溶接橋	I桁(合成)	25.70	6.00	5.00	1981	41	2021	I	I	I	I	II	II	II	予防保全の観点から、支承部、排水装置の補修を実施することが望ましい。主桁、横桁、床版、対傾構、下部工、防護柵、地覆については損傷の進行を確認していくことが望ましい。
91	2822	43.32850, 144.82367	諒和橋	リョウワ	西春別第2地区71線	1	鋼溶接橋	I桁(合成)	25.70	6.00	5.00	1981	41	2021	I	I	I	I	II	II	II	予防保全の観点から、支承部、排水装置の補修を実施することが望ましい。主桁、横桁、床版、副部材、下部工、伸縮装置、高欄防護柵、地覆、舗装、袖擁壁については損傷の進行を確認していくことが望ましい。
92	2841	43.37392, 145.11634	宇七橋	ウシチ	根室中部15号幹線	1	PC橋	プレテン床版	12.54	8.00	7.00	1979	43	2021	I	-	I	I	I	I	I	橋梁としては健全であるが、主桁、床版、地覆、排水装置については損傷の進行を確認していくことが望ましい。
93	2861	43.41686, 144.81291	鎌田橋	カマタハシ	本別柏野線	1	PC橋	プレテン床版	12.54	8.00	7.00	1979	43	2020	I	-	I	I	I	II	I	橋梁としては健全である。床版、下部工及び伸縮装置、防護柵、地覆、排水装置、舗装については、損傷の進行を確認していくことが望ましい。
94	2911	43.44120, 144.72705	光栄橋	コウエイハシ	西春別北9号線	1	鋼溶接橋	I桁(合成)	38.80	8.70	7.50	2000	22	2020	I	I	I	I	I	II	I	橋梁として健全である。床版、下部工、及び伸縮装置、防護柵、地覆、排水装置、舗装については、損傷の進行を確認していくことが望ましい。
95	2921	43.43593, 144.90980	そうあん橋	ソウアンハシ	上西別地区幹線	1	PC橋	プレテン中空床版	21.00	8.70	7.50	1999	23	2020	I	-	I	I	I	II	I	損傷に顕著な進行は無く、概ね健全であるが、漏水対策として伸縮装置取替を実施することが望ましい。

点検橋梁総括表

No.	橋梁番号 (分割番号)	橋梁ID	橋梁名	橋梁名 フリガナ	路線名	径間数	上部形式1	上部形式2	橋長 (m)	全幅員 (m)	有効幅員 (m)	架設 年度	供用年	点検年	健全性判定区分							
															主桁	横桁	床版	下部 構造	支承部	その他	判定 区分	所見等
96	2922	43.39008, 145.08194	北鳴橋	ホクメイハシ	上西別地区幹線	1	H型鋼	H形鋼(合成)	16.60	8.70	7.50	1982	40	2020	I	I	I	I	I	I	I	橋梁としては健全である。主桁、横桁、床版、下部工、支承および高欄・防護柵、地覆、排水装置については、損傷の進行を確認していくことが望ましい。
97	2931	43.45458, 144.97000	高三橋	タカミハシ	上春別37線	1	PC橋	PC 床版橋その他	6.40	5.30	4.50	1967	55	2020	I	-	I	II	I	II	II	予防保全の観点から、下部工パイルバントのひびわれ、伸縮装置の補修を実施することが望ましい。床版、及び排水装置、舗装については損傷の進行を確認していくことが望ましい。
98	2951	43.47740, 144.81888	常盤橋	トキワハシ	上春別50線	1	H型鋼	H形鋼(合成)	20.80	8.70	7.50	1988	34	2020	I	I	I	I	III	II	III	早期措置の観点から、支承の補修を早期に実施する。予防保全の観点から、伸縮装置の補修を実施することが望ましい。
99	2961	43.46342, 144.84437	春風橋	ユヅウカハシ	上春別北1号線	1	H型鋼	H形鋼(不明)	11.06	6.30	5.50	1979	43	2021	I	I	I	II	III	II	III	早期措置の観点から、支承部の補修を早期に実施する。予防保全の観点から、下部構造及び伸縮装置の補修を実施することが望ましい。主桁、横桁、床版及び防護柵、地覆、排水装置、舗装については損傷の進行を確認していくことが望ましい。
100	2971	43.40126, 144.95295	佐藤橋	サトウハシ	上西別46線	1	H型鋼	H形鋼(非合成)	10.31	4.20	3.80	1997	25	2021	I	II	I	I	I	II	II	予防保全の観点から、横桁、地覆の補修を実施することが望ましい。主桁、床版、支承部、護岸については損傷の進行を確認していくことが望ましい。
101	3011	43.37726, 144.98883	不二岡橋	フジオカハシ	根室中部31号幹線	1	鋼溶接橋	I桁(合成)	25.90	8.20	7.00	1978	44	2020	I	I	I	I	I	II	I	橋梁としては健全である。主桁、横桁、床版、副部材、支承部及び地覆、排水装置については、損傷の進行を確認していくことが望ましい。
102	3021	43.41393, 145.21600	昭和大橋	ショウウオオハシ	西別14線	1	鋼溶接橋	I桁(合成)	32.10	8.50	7.50	1982	40	2020	I	I	I	I	I	II	I	橋梁としては健全である。主桁、横桁、床版、対傾構、横構、下部工、支承及び伸縮装置、高欄・防護柵、地覆、排水装置、舗装については、損傷の進行を確認していくことが望ましい。
103	3041	43.31583, 145.19608	奥行第一号橋 (第一号橋)	オウキウイドウ ハシ(オウキウ ハシ)	奥行臼7号線	1	PC橋	プレテン中空床版	16.24	7.20	6.00	1993	29	2021	I	-	I	I	I	I	I	橋梁としては健全であるが、下部工、排水装置、護岸については損傷の進行を確認していくことが望ましい。
104	3071	43.42425, 144.90065	上春別桜橋 (桜橋)	カシノハツクラ ハシ	上春別福島線	1	PC橋	プレテン床版	5.50	5.50	4.50	1993	29	2021	I	-	I	I	I	II	I	橋梁としては健全であるが、床版、下部工、支承部、高欄防護柵、地覆については損傷の進行を確認していくことが望ましい。予防保全の観点から、その他部材の伸縮装置の補修を実施することが望ましい。
105	3072	43.42282, 144.90068	上春別第一号 橋(第一号 橋)	カシノハツクラ イ ドウハシ	上春別福島線	1	PC橋	プレテン床版	8.50	5.50	4.50	1993	29	2021	II	-	I	II	I	II	II	予防保全の観点から、主桁、下部工及び伸縮装置の補修を実施することが望ましい。床版、支承部、その他部材の高欄防護柵、地覆については損傷の進行を確認していくことが望ましい。
106	3111	43.31488, 145.07119	吹雪橋	フキハシ	根室中部8号支線	1	H型鋼	H形鋼(合成)	22.50	6.50	5.50	1982	40	2020	I	I	I	I	II	I	II	予防保全の観点から、支承部の補修を実施することが望ましい。主桁、横桁、下部構造及び伸縮装置、高欄・防護柵、地覆、排水装置、舗装については損傷の進行を確認していくことが望ましい。
107	3121	43.34662, 145.06101	第八小石川橋	ダイハチイシカ ハシ	根室中部3号幹線	1	PC橋	プレテン中空床版	15.90	8.70	7.50	2009	13	2021	I	-	I	I	I	II	I	橋梁としては健全であるが、地覆、舗装については損傷の進行を確認していくことが望ましい。予防保全の観点から、その他部材の伸縮装置については補修を実施することが望ましい。
108	3131	43.45345, 145.06099	藤原橋	フジハラハシ	平系33線	1	PC橋	プレテン中空床版	18.70	7.70	6.50	1989	33	2021	I	-	I	I	I	II	I	橋梁としては健全であるが、主桁、防護柵、地覆、排水装置については損傷の進行を確認していくことが望ましい。予防保全の観点から、その他部材の伸縮装置については補修を実施することが望ましい。
109	3141	43.49726, 145.09306	春別橋	ハルハツハシ	中春別南18線	1	PC橋	プレテン中空床版	15.66	8.70	7.50	1990	32	2021	I	-	I	I	I	II	I	橋梁としては健全であるが、床版、下部工、防護柵、地覆については損傷の進行を確認していくことが望ましい。予防保全の観点から、その他部材の排水装置、舗装については補修を実施することが望ましい。
110	3142	43.51093, 145.07616	高野橋	タカノハシ	中春別南18線	1	PC橋	プレテン中空床版	19.06	8.70	7.50	1993	29	2020	I	-	I	I	I	II	I	橋梁としては健全である。予防保全の観点から、伸縮装置の補修を実施することが望ましい。主桁、床版、下部工、及び高欄・防護柵、地覆、排水装置、舗装については損傷の進行を確認していくことが望ましい。
111	3161	43.45157, 145.09383	豊松橋	ホウショウハ シ	平系地区29線	1	PC橋	プレテンT桁	20.30	7.20	6.00	2005	17	2020	I	I	I	I	I	II	I	予防保全の観点から、伸縮装置の補修を実施することが望ましい。下部工および高欄・防護柵、地覆、排水装置については、損傷の進行を確認していくことが望ましい。
112	3181	43.43478, 144.74850	中島大橋	ナカジマオオ ハシ	中島地区中央幹線	1	鋼溶接橋	I桁(合成)	31.70	8.00	7.00	1978	44	2020	I	I	II	II	I	II	II	予防保全の観点から、床版、下部工及び高欄・防護柵、地覆、排水装置の補修を実施することが望ましい。主桁、横桁、対傾構、横構、支承部及び伸縮装置については、損傷の進行を確認していくことが望ましい。
113	3182	43.46174, 144.73030	心化場橋	フカジョウハ シ	中島地区中央幹線	1	H型鋼	H形鋼(合成)	15.60	8.20	7.00	1980	42	2020	I	I	I	I	I	II	I	橋梁としては健全である。主桁、横桁、床版、下部工、支承及び伸縮装置、高欄・防護柵、地覆、排水装置、舗装については、損傷の進行を確認していくことが望ましい。
114	3211	43.52115, 145.12821	富川橋	トミガハシ	春別西11線	1	PC橋	プレテン中空床版	14.40	8.70	7.50	1997	25	2021	I	-	I	I	I	II	I	橋梁としては健全であるが、地覆、排水装置、落橋防止装置、護岸については損傷の進行を確認していくことが望ましい。予防保全の観点から、その他部材の伸縮装置、舗装の補修を実施することが望ましい。

点検橋梁総括表

No.	橋梁番号 (分割番号)	橋梁ID	橋梁名	橋梁名 フリガナ	路線名	径間数	上部形式1	上部形式2	橋長 (m)	全幅員 (m)	有効幅員 (m)	架設 年度	供用年	点検年	健全性判定区分							
															主桁	横桁	床版	下部 構造	支承部	その他	判定 区分	所見等
115	3221	43.26305, 145.04402	熊の巣橋	クマノスハシ	根室中部7-2号幹線	1	鋼溶接橋	I桁(合成)	26.70	8.00	7.00	1978	44	2020	I	I	II	I	II	II	II	予防保全の観点から、床版、支承部及び高欄・防護柵の補修を実施することが望ましい。主桁、副部材及び地覆、排水装置については損傷の進行を確認していくことが望ましい。
116	3281	43.32757, 144.84390	石臼橋	イウス	西春別然内66線	1	PC橋	プレテン床版	13.54	7.00	6.00	1980	42	2021	II	-	I	I	I	I	II	予防保全の観点から、主桁の補修を実施することが望ましい。床版、下部構造及び防護柵、地覆、排水装置については損傷の進行を確認していくことが望ましい。
117	3301	43.35581, 144.78422	進橋	ススム	西春別南9号線	1	鋼溶接橋	I桁(合成)	27.35	7.00	6.00	1978	44	2020	I	I	II	I	III	II	III	早期措置の観点から、支承部の補修を早期に実施する。予防保全の観点から、床版及び伸縮装置、高欄・防護柵の補修を実施することが望ましい。主桁、横桁、対傾構、横構、下部工及び地覆、排水装置、舗装については損傷の進行を確認していくことが望ましい。
118	3302	43.35299, 144.77991	中進橋	カシツ	西春別南9号線	1	PC橋	プレテン床版	13.54	8.00	7.00	1980	42	2021	I	-	I	I	I	I	I	橋梁としては健全であるが、床版、下部工、高欄防護柵、地覆、排水装置については損傷の進行を確認していくことが望ましい。
119	3303	43.34496, 144.77081	協和二号橋 (二号橋)	キョウワニゴウ	西春別南9号線	1	PC橋	PC桁橋(その他)	10.40	8.70	7.50	1990	32	2021	I	-	II	I	I	I	II	予防保全の観点から、床版の補修を実施することが望ましい。伸縮装置、高欄防護柵、地覆、排水装置、舗装については損傷の進行を確認していくことが望ましい。
120	3304	43.33981, 144.76506	新富橋	ニツト	西春別南9号線	1	PC橋	プレテン床版	10.44	8.70	7.50	1991	31	2021	II	-	II	I	I	II	II	予防保全の観点から、主桁、床版、伸縮装置、舗装の補修を実施することが望ましい。下部工、支承部、地覆、排水装置については損傷の進行を確認していくことが望ましい。
121	3305	43.32936, 144.75422	西風連橋	ニフウレン	西春別南9号線	1	H型鋼	H形鋼(合成)	20.50	7.00	6.00	1973	49	2020	I	I	I	I	I	I	I	橋梁としては健全である。主桁、横桁、下部工。支承部及び高欄・防護柵、地覆、排水装置については、損傷の進行を確認していくことが望ましい。
122	3311	43.34555, 144.85495	拓栄橋	タクエイ	西春別中西別線	1	鋼溶接橋	I桁(合成)	21.55	8.70	7.50	1984	38	2020	I	I	I	I	I	I	I	橋梁としては健全である。主桁、横桁、床版、対傾構、下部工、支承及び伸縮装置、高欄・防護柵、排水装置、舗装については、損傷の進行を確認していくことが望ましい。
123	3321	43.33635, 144.73323	上床橋	カミト	西春別地区21号線	1	H型鋼	H形鋼(合成)	15.40	4.20	3.60	1969	53	2021	I	I	II	II	II	II	II	予防保全の観点から、床版、下部工、支承、伸縮装置、地覆の補修を実施することが望ましい。主桁、横桁、対傾構、防護柵、排水装置については損傷の進行を確認していくことが望ましい。
124	3331	43.58991, 145.20114	栄林橋	エイリン	春別地区15号線	1	PC橋	プレテン中空床版	17.67	8.70	7.50	1984	38	2021	I	-	I	I	I	II	I	橋梁としては健全であるが、主桁、床版、下部工、高欄、地覆、排水装置、舗装、防鳥柵については損傷の進行を確認していくことが望ましい。予防保全の観点から、その他部材の伸縮装置の補修を実施することが望ましい。
125	3371	43.34996, 144.82658	拓進橋	タクシン	西春別第2地区南14号線	1	H型鋼	H形鋼(不明)	9.46	6.20	5.00	1997	25	2021	I	I	I	I	II	II	II	予防保全の観点から、支承部及び伸縮装置、舗装の補修を実施することが望ましい。主桁、横桁、下部構造及び地覆、排水装置については損傷の進行を確認していくことが望ましい。
126	3381	43.36108, 144.81109	春光橋	シュウカウ	西春別第2地区南11号線	1	PC橋	プレテン中空床版	22.40	7.20	6.00	2011	11	2021	I	-	I	I	I	II	I	橋梁としては健全であるが、下部工については損傷の進行を確認していくことが望ましい。予防保全の観点から、その他部材の伸縮装置の補修を実施することが望ましい。
127	3451	43.50972, 145.10544	第3菊水橋 (菊水橋)	ダイサンキク スイハシ	中春別15線	1	PC橋	プレテン中空床版	21.44	8.70	7.50	1993	29	2020	I	-	I	I	I	II	I	予防保全の観点から、伸縮装置の補修を実施することが望ましい。床版、下部工および地覆、排水装置、舗装については、損傷の進行を確認していくことが望ましい。
128	3452	43.53100, 145.08476	宮下橋	ミヤシタハシ	中春別15線	1	鋼溶接橋	I桁(合成)	27.00	8.70	7.50	1993	29	2020	I	I	I	I	I	II	I	予防保全の観点から、伸縮装置の補修を実施することが望ましい。主桁、横桁、床版、下部工、支承および高欄・防護柵、地覆、排水装置については、損傷の進行を確認していくことが望ましい。
129	3453	43.54533, 145.06041	緑流橋	リョクリウ	中春別15線	2	鋼溶接橋	I桁(非合成)	82.40	8.70	7.50	2004	18	2021	I	I	II	I	I	II	II	予防保全の観点から、床版及び排水装置の補修を実施することが望ましい。主桁、下部工、対傾構、伸縮装置、防護柵、地覆、排水装置、防鳥柵については損傷の進行を確認していくことが望ましい。
130	3461	43.50988, 145.09598	菊水大沢橋 (大沢橋)	キクスイオオサ ワザハシ	中春別16線	1	H型鋼	H形鋼(不明)	16.45	5.80	5.00	1973	49	2020	II	I	I	I	I	II	II	予防保全の観点から、主桁および伸縮装置の補修を実施することが望ましい。横桁、床版、支承および高欄・防護柵、地覆、排水装置、舗装については、損傷の進行を確認していくことが望ましい。
131	3481	43.48140, 145.02823	春別五号橋 (五号橋)	ハルハツゴ ウチハシ	平和地区農道	1	H型鋼	H形鋼(不明)	15.44	5.80	5.00	1971	51	2021	I	I	I	I	I	II	I	橋梁としては健全であるが、主桁、横桁、床版、下部工、支承、防護柵、地覆、排水装置、舗装については損傷の進行を確認していくことが望ましい。予防保全の観点から、その他部材の伸縮装置については補修を実施することが望ましい。
132	3541	43.38984, 144.90725	栄根橋	エイコンハシ	上春別南16号線	1	PC橋	ボステン中空床版	29.30	8.70	7.50	1999	23	2020	I	-	I	I	I	II	I	損傷に顕著な進行は無く、概ね健全であるが、漏水対策として伸縮装置取替を実施することが望ましい。
133	3542	43.40095, 144.92402	第2恩根内橋	ダイニオンネ ナイハシ	上春別南16号線	1	PC橋	プレテン中空床版	17.64	8.70	7.50	1997	25	2020	I	-	I	I	I	II	I	橋梁としては健全である。下部工及び伸縮装置、防護柵、地覆、排水装置、舗装、落橋防止装置については、損傷の進行を確認していくことが望ましい。

点検橋梁総括表

No.	橋梁番号 (分割番号)	橋梁ID	橋梁名	橋梁名 フリガナ	路線名	径間数	上部形式1	上部形式2	橋長 (m)	全幅員 (m)	有効幅員 (m)	架設 年度	供用年	点検年	健全性判定区分							所見等	
															主桁	横桁	床版	下部 構造	支承部	その他	判定 区分		
134	3561	43.35368, 144.83825	拓春橋	タツコバシ	西春別南15号線	1	PC橋	プレテン床版	10.44	6.00	5.00	1978	44	2021	I	-	II	I	I	II	II	予防保全の観点から、床版、伸縮装置の補修を実施することが望ましい。下部工、高欄防護柵、地覆については損傷の進行を確認していくことが望ましい。	
135	3562	43.34721, 144.83220	酪栄橋	カキバシ	西春別南15号線	1	鋼溶接橋	I桁(合成)	21.70	7.00	6.00	1978	44	2021	I	I	II	I	II	I	II	予防保全の観点から、床版、支承の補修を実施することが望ましい。主桁、横桁、対傾構、下部工及び伸縮装置、高欄防護柵、地覆、排水装置、舗装、護岸については損傷の進行を確認していくことが望ましい。	
136	3571	43.34850, 144.88554	広野橋	ヒロバシ	西春別南19号線	1	PC橋	プレテン中空床版	25.60	8.70	7.50	1996	26	2021	I	-	I	I	I	I	I	I	橋梁としては健全であるが、床版、下部工、伸縮装置、高欄防護柵、地覆、排水装置、舗装については損傷の進行を確認していくことが望ましい。
137	3572	43.35216, 144.89114	中広野橋	ナカヒロバシ	西春別南19号線	1	PC橋	プレテン中空床版	13.74	8.70	7.50	1995	27	2021	I	-	I	I	I	II	I	I	橋梁としては健全であるが、床版、下部工その他、地覆、排水装置、舗装、護岸については損傷の進行を確認していくことが望ましい。予防保全の観点からその他部材の伸縮装置については補修を実施することが望ましい。
138	3601	43.44870, 144.74041	本別橋	ホンベツハシ	本別北9号線	1	鋼溶接橋	I桁(合成)	44.20	8.70	7.50	1996	26	2020	I	I	I	I	I	I	I	I	橋梁としては健全である。主桁、横桁、床版、対傾構、横構、下部工、支承及び伸縮装置、高欄・防護柵、地覆、排水装置、舗装については、損傷の進行を確認していくことが望ましい。
139	3631	43.22408, 145.02782	福寿橋	フクジュハシ	根室中部8号幹線	1	PC橋	プレテン中空床版	16.64	8.70	7.50	2002	20	2020	I	-	I	I	I	II	I	I	橋梁としては健全である。床版、下部構造及び舗装については、損傷の進行を確認していくことが望ましい。
140	3651	43.36796, 145.04230	北島橋	キタシマバシ	根室中部2号主要幹線	1	PC橋	プレテン床版	12.54	8.00	7.00	1979	43	2021	I	-	I	I	I	II	I	I	橋梁として健全であるが、防護柵、護岸については損傷の進行を確認していくことが望ましい。予防保全の観点から、その他部材の排水装置については補修を実施することが望ましい。
141	3652	43.34032, 145.04813	宮坂橋	ミヤカバシ	根室中部2号主要幹線	1	PC橋	プレテン床版	12.54	8.00	7.00	1979	43	2020	I	-	II	I	I	I	II	II	予防保全の観点から、床版の補修を実施することが望ましい。下部構造及び伸縮装置、高欄・防護柵、地覆、排水装置については損傷の進行を確認していくことが望ましい。
142	3653	43.31486, 145.05061	小島橋	コジマバシ	根室中部2号主要幹線	1	H型鋼	H形鋼(合成)	21.50	8.00	7.00	1980	42	2020	I	I	I	I	I	I	I	I	橋梁としては健全である。主桁、横桁、支承部及び伸縮装置、高欄・防護柵、排水装置、舗装については、損傷の進行を確認していくことが望ましい。
143	3711	43.39726, 144.87763	福島橋	フクシマハシ	西福島南12号線	1	PC橋	プレテン中空床版	19.71	8.70	7.50	1989	33	2020	I	-	II	II	I	I	II	II	予防保全の観点から床版の補修を実施することが望ましい。
144	3712	43.40548, 144.89000	左京橋	サキョウハシ	西福島南12号線	1	RC橋	RC溝橋(BOXカルパート)	4.60	8.70	7.50	1974	48	2020	I	-	-	I	-	I	I	I	損傷に顕著な進行は無く、概ね健全であるが、走行性回復のため舗装のすりつけ、裏込め材の補填の実施が望ましい。
145	3761	43.35941, 144.97936	代護橋	ダイゴバシ	中西別52線	1	鋼溶接橋	I桁(合成)	25.42	7.00	6.00	1977	45	2020	I	I	I	I	II	II	II	II	予防保全の観点から、支承部及び高欄・防護柵の補修を実施することが望ましい。主桁、横桁、床版、副部材、下部構造及び伸縮装置、地覆、排水装置、舗装については損傷の進行を確認していくことが望ましい。
146	3781	43.27471, 145.12479	第1神風蓮橋 (神風蓮橋)	ダイクニワケハシ	上風連4号線	1	PC橋	プレテン床版	12.54	5.50	4.50	1971	51	2021	I	-	I	I	I	II	I	I	橋梁としては健全であるが、床版、下部工、支承、高欄、地覆については損傷の進行を確認していくことが望ましい。予防保全の観点から、その他部材の伸縮装置の補修を実施することが望ましい。
147	3812	43.46123, 144.93397	清祥橋	セイショウハシ	上春別南6号40線	1	PC橋	ボステン中空床版	27.90	8.70	7.50	2006	16	2020	I	-	I	I	I	I	I	I	橋梁として健全である。下部構造については、損傷の進行を確認していくことが望ましい。
148	3831	43.40108, 144.84241	ヤリショナイ橋	ヤリショナイバシ	上春別南8号線	1	PC橋	プレテン中空床版	19.40	7.20	6.00	1996	26	2021	I	-	I	I	I	II	I	I	橋梁としては健全であるが、床版、下部工、高欄防護柵、地覆、排水装置については損傷の進行を確認していくことが望ましい。予防保全の観点から、その他部材の伸縮装置については補修を実施することが望ましい。
149	3832	43.40664, 144.85079	細谷橋	ホソヤバシ	上春別南8号線	1	RC橋	RC溝橋(BOXカルパート)	3.60	6.00	5.00	1978	44	2021	I	-	-	I	-	I	I	I	橋梁としては健全であるが、主桁、下部工及び高欄防護柵、地覆については損傷の進行を確認していくことが望ましい。
150	3861	43.37686, 145.03611	43線橋	43センハシ	中西別43線	2	鋼溶接橋	I桁(合成)	57.70	7.30	6.50	1974	48	2020	I	I	I	I	I	II	I	I	橋梁としては健全である。予防保全の観点から、伸縮装置の補修を実施することが望ましい。床版、下部工、及び高欄・防護柵、地覆、排水装置、舗装については損傷の進行を確認していくことが望ましい。
151	3862	43.39953, 145.02130	栄光橋	エイコウハシ	中西別43線	1	PC橋	プレテン床版	11.44	8.00	7.00	1982	40	2020	I	-	I	I	I	I	I	I	橋梁としては健全である。床版、下部工、支承部、及び伸縮装置、高欄・防護柵、地覆、排水装置については損傷の進行を確認していくことが望ましい。
152	3863	43.40362, 145.02578	高丘第2号橋 (第2号橋)	タカカミ2ニウ ハシ(タカミ2 ニウハシ)	中西別43線	1	RC橋	RC溝橋(BOXカルパート)	5.80	8.00	7.00	1976	46	2021	I	-	-	I	-	I	I	I	橋梁としては健全であるが、主桁、下部工及び高欄防護柵、地覆については損傷の進行を確認していくことが望ましい。

点検橋梁総括表

No.	橋梁番号 (分割番号)	橋梁ID	橋梁名	橋梁名 フリガナ	路線名	径間数	上部形式1	上部形式2	橋長 (m)	全幅員 (m)	有効幅員 (m)	架設 年度	供用年	点検年	健全性判定区分							
															主桁	横桁	床版	下部 構造	支保部	その他	判定 区分	所見等
153	3871	43.37698, 145.19058	望橋	ノミシ	西別地区5号支線	1	PC橋	プレテン中空床版	14.56	7.70	6.50	1992	30	2021	I	-	I	I	I	II	I	橋梁としては健全であるが、下部工、地覆、排水装置、舗装、護岸については損傷の進行を確認していくことが望ましい。予防保全の観点から、その他部材の伸縮装置の補修を実施することが望ましい。
154	3872	43.37603, 145.19042	恵橋	ノミシ	西別地区5号支線	1	PC橋	プレテン中空床版	15.66	7.70	6.50	1992	30	2021	I	-	I	I	I	II	I	橋梁としては健全であるが、床版、下部工、高欄、地覆、排水装置、舗装については損傷の進行を確認していくことが望ましい。予防保全の観点から、その他部材の伸縮装置の補修を実施することが望ましい。
155	3873	43.36954, 145.18879	桜橋	カヲハ	西別地区5号支線	1	H型鋼	H形鋼（合成）	24.46	7.70	6.50	1992	30	2021	I	I	I	I	I	I	I	橋梁としては健全であるが、主桁、床版、下部工、支保部、高欄・防護柵、地覆については損傷の進行を確認していくことが望ましい。
156	3901	43.35603, 144.89700	西広野橋	ニカノハ	矢臼別地区1号幹線	1	PC橋	プレテン中空床版	13.34	8.70	7.50	1997	25	2021	I	-	I	I	I	II	I	橋梁としては健全であるが、下部工、地覆、排水装置、舗装、護岸、落橋防止装置については損傷の進行を確認していくことが望ましい。予防保全の観点からその他部材の伸縮装置については補修を実施することが望ましい。
157	4131	43.39186, 145.13261	旭橋	アサヒハシ	別海旭町29線	2	鋼溶接橋	I桁（合成）	74.30	11.00	10.00	1982	40	2020	I	I	I	I	I	II	I	橋梁としては健全である。主桁、横桁、床版、対傾構、横構、下部工、支保及び伸縮装置、高欄・防護柵、地覆、排水装置、舗装、照明施設、縁石については、損傷の進行を確認していくことが望ましい。
158	4261	43.47645, 144.88488	五月女橋	サトハシ	本別北12号線	1	RC橋	RC床版橋（その他）	8.50	6.50	5.50	1976	46	2021	I	-	-	I	II	II	II	予防保全の観点から、支保部、伸縮装置、舗装の補修を実施することが望ましい。下部工、高欄防護柵、地覆、排水装置については損傷の進行を確認していくことが望ましい。
159	4361	43.34662, 144.78914	新風橋	シンフウ	西春別南11号線	1	PC橋	プレテン中空床版	17.94	8.70	7.50	1995	27	2021	I	-	I	I	I	II	I	橋梁としては健全であるが、主桁、床版、防護柵、地覆、排水装置については損傷の進行を確認していくことが望ましい。予防保全の観点から、その他部材の伸縮装置については補修を実施することが望ましい。
160	4362	43.33936, 144.78255	緑風橋	リョウカハシ	西春別南11号線	1	PC橋	プレテン中空床版	16.40	8.70	7.50	1998	24	2021	I	-	I	I	I	II	I	橋梁としては健全であるが、床版、地覆、排水装置、舗装については、損傷の進行を確認していくことが望ましい。予防保全の観点から、その他部材の伸縮装置については補修を実施することが望ましい。
161	4363	43.33708, 144.77729	深雪橋	コバハシ	西春別南11号線	1	PC橋	プレテン中空床版	21.58	8.70	7.50	1998	24	2021	I	-	I	I	I	II	I	橋梁としては健全であるが、床版、下部工、地覆、排水装置、舗装、護岸については損傷の進行を確認していくことが望ましい。予防保全の観点から、その他部材の伸縮装置については補修を実施することが望ましい。
162	4401	43.40392, 145.18416	富岡橋	トミオカハシ	西別地区1号幹線	2	鋼（鉄）リ ベット橋	I桁（非合成）	50.00	6.30	5.50	1975	47	2020	I	I	I	II	I	II	II	予防保全の観点から、下部工及び防護柵の補修を実施することが望ましい。主桁、横桁、床版、対傾構、横構、支保及び伸縮装置、地覆、排水装置、舗装については損傷の進行を確認していくことが望ましい。
163	4402	43.40093, 145.23022	新生橋	シンセイハシ	西別地区1号幹線	2	鋼（鉄）リ ベット橋	I桁（非合成）	50.00	6.30	5.50	1972	50	2020	I	I	I	II	III	II	III	早期措置の観点から、支保部の補修を早期に実施する。予防保全の観点から、下部工及び伸縮装置の補修を実施することが望ましい。
164	4431	43.38470, 144.92641	恩根内橋	オンネナイハシ	上春別南51号線	1	H型鋼	H形鋼（非合成）	18.70	4.50	4.20	1980	42	2020	I	I	I	II	II	I	II	予防保全の観点から、下部工、支保部の恒久的な構造物に作り替えることが望ましい。主桁、縦桁、横桁、及び地覆については損傷の進行を確認していくことが望ましい。
165	4451	43.41462, 145.15231	清丸別2号橋	キヨマルベツ2 ノハシ	西別地区1号支線	1	鋼溶接橋	I桁（非合成）	26.60	6.20	5.00	2001	21	2021	I	I	I	I	I	II	I	橋梁としては健全であるが、床版、高欄・防護柵については損傷の進行を確認していくことが望ましい。予防保全の観点から、その他部材の伸縮装置については補修を実施するのが望ましい。
166	4461	43.41320, 145.13076	清丸北4号橋 (北4号橋)	キヨマルベツ4 ノハシ	西別地区2号支線	1	H型鋼	H形鋼（非合成）	10.34	5.70	5.00	1978	44	2021	I	I	I	I	II	II	II	予防保全の観点から、支保部、伸縮装置の補修を実施することが望ましい。主桁、横桁、排水装置、地覆、護岸については損傷の進行を確認していくことが望ましい。
167	4611	43.25430, 145.14955	鶴舞橋	カヅハシ	根室中部6号幹線	1	H型鋼	H形鋼（合成）	21.60	7.30	6.50	1976	46	2021	I	I	I	I	II	II	II	予防保全の観点から、支保部、伸縮装置の補修を実施することが望ましい。主桁、横桁、床版、下部工、高欄・防護柵、地覆、排水装置、舗装、護岸については損傷の進行を確認していくことが望ましい。
168	4631	43.36820, 145.22361	新昭和橋	シンショウワ ハシ	根室中部16号幹線	1	H型鋼	H形鋼（合成）	21.60	7.30	6.50	1976	46	2020	I	I	I	I	I	I	I	橋梁として健全である。主桁、横桁、床版、下部工、支保部及び伸縮装置、防護柵、地覆、排水装置、舗装については損傷の進行を確認していくことが望ましい。
169	4632	43.37974, 145.18698	桜ヶ丘橋	サカガキハシ	根室中部16号幹線	1	PC橋	プレテン床版	8.44	8.20	7.00	2003	19	2021	I	-	I	I	I	I	I	橋梁としては健全であるが、下部工、伸縮装置、地覆については損傷の進行を確認していくことが望ましい。
170	4661	43.29229, 145.20376	鷹美橋	トビハシ	根室中部21号幹線	1	鋼溶接橋	I桁（合成）	25.70	8.00	7.00	1978	44	2020	I	I	I	I	II	I	II	予防保全の観点から、支保部の補修を実施することが望ましい。主桁、横桁、床版、副部材、下部構造及び伸縮装置、高欄・防護柵、地覆、排水装置、舗装については損傷の進行を確認していくことが望ましい。
171	4841	43.41554, 145.14610	清丸別1号橋	キヨマルベツ1 ノハシ	西別地区3号支線	1	PC橋	プレテン中空床版	23.00	6.20	5.00	2001	21	2021	I	-	I	I	I	II	I	橋梁としては健全であるが、舗装については損傷の進行を確認していくことが望ましい。予防保全の観点から、その他部材の伸縮装置については補修を実施することが望ましい。

点検橋梁総括表

No.	橋梁番号 (分割番号)	橋梁ID	橋梁名	橋梁名 フリガナ	路線名	径間数	上部形式1	上部形式2	橋長 (m)	全幅員 (m)	有効幅員 (m)	架設 年度	供用年	点検年	健全性判定区分							
															主桁	横桁	床版	下部 構造	支承部	その他	判定 区分	所見等
172	4951	43.40719, 145.04042	南床丹橋	ミナトカハシ	床丹南地区3号支線	1	PC橋	プレテン床版	10.44	5.30	4.50	1980	42	2021	II	-	II	II	I	II	II	予防保全の観点から、主桁、床版、下部工及び伸縮装置の補修を実施することが望ましい。支承部及び防護柵、地覆、排水装置については損傷の進行を確認していくことが望ましい。
173	5011	43.51988, 145.13462	富岡第1号橋 (第1号橋)	トミカガ 11ジウ ハシ(11ジウカ シ)	中春別南19号線	1	RC橋	RC溝橋 (BOXカル パート)	3.60	7.60	7.00	1984	38	2021	I	-	-	I	-	I	I	橋梁としては健全であるが、下部工及び舗装については損傷の進行を確認していくことが望ましい。
174	5081	43.44831, 145.21904	上西丸別橋	カミニシマル ベツハシ	根室中部27-1号幹線	1	PC橋	プレテン中空床版	16.70	8.70	7.50	1998	24	2020	I	-	I	I	I	II	I	橋梁として健全である。下部工及び伸縮装置、地覆、排水装置、舗装、落橋防止装置については損傷の進行を確認していくことが望ましい。
175	5251	43.27332, 145.05552	開南橋	カイナンハシ	根室中部7-1号幹線	1	鋼溶接橋	I桁 (合成)	36.00	8.00	7.00	1979	43	2020	I	I	I	I	II	II	II	予防保全の観点から、支承部及び伸縮装置の補修を実施することが望ましい。主桁、横桁、床版、副部材、下部構造及び高欄・防護柵、地覆、排水装置、舗装、添架物については損傷の進行を確認していくことが望ましい。
176	5431	43.45650, 145.16327	朝霧橋	アサリハシ	根室中部43号幹線	1	H型鋼	H形鋼 (合成)	20.50	8.00	7.00	1982	40	2020	I	I	I	I	II	I	II	予防保全の観点から、支承部の補修を実施することが望ましい。主桁、横桁、対傾構、床版、下部工、及び伸縮装置、高欄・防護柵、地覆、排水装置、舗装については損傷の進行を確認していくことが望ましい。
177	5501	43.40857, 144.86408	南9号橋	ミナミ9ゴウ ハシ	上春別南9号56線	1	H型鋼	H形鋼 (合成)	15.50	7.50	6.50	1983	39	2020	I	I	I	I	I	II	I	橋梁として健全である。主桁、横桁、床版、下部工、支承部及び伸縮装置、防護柵、地覆、排水装置、舗装については損傷の進行を確認していくことが望ましい。
178	5571	43.49359, 145.21051	美原橋	ミハラハシ	根室中部27号線農道	1	PC橋	プレテン中空床版	17.88	8.70	7.50	2012	10	2021	I	-	I	I	I	I	I	橋梁としては健全であるが、排水装置については損傷の進行を確認していくことが望ましい。
179	5581	43.49301, 145.11208	春美橋	ハルミハシ	根室中部44号幹線	1	鋼溶接橋	I桁 (合成)	28.50	8.00	7.00	1983	39	2020	I	I	I	I	I	II	I	橋梁としては健全である。予防保全の観点から伸縮装置の補修、排水装置の部材交換を実施することが望ましい。主桁、横桁、対傾構、床版、下部工、支承部、及び高欄・防護柵、舗装については損傷の進行を確認していくことが望ましい。
180	5582	43.49725, 145.11158	春陽橋	ハルニヨカハシ	根室中部44号幹線	1	H型鋼	H形鋼 (合成)	18.70	8.00	7.00	1983	39	2020	I	I	I	I	I	I	I	橋梁としては健全である。主桁、横桁、床版、支承部、及び高欄・防護柵、排水装置については損傷の進行を確認していくことが望ましい。
181	5831	43.46611, 145.00888	光豊橋	ミツトヨハシ	中春別32線	1	鋼溶接橋	I桁 (合成)	35.00	7.50	6.50	1984	38	2021	I	I	I	I	I	II	I	橋梁としては健全であるが、主桁、横桁、床版、副部材、下部工、支承部及び高欄防護柵については損傷の進行を確認していくことが望ましい。予防保全の観点から、その他部材の伸縮装置、地覆、排水装置については補修を実施することが望ましい。
182	5851	43.40340, 145.02641	高丘1号橋 (1号橋)	タカカミ1ジウ ハシ(1ジウカ シ)	中西別42線	1	RC橋	RC溝橋 (BOXカル パート)	5.54	11.00	10.40	1984	38	2021	I	-	-	I	-	I	I	橋梁としては健全であるが、主桁、下部工及び地覆、舗装、擁壁については損傷の進行を確認していくことが望ましい。
183	5852	43.33426, 145.02808	新星橋	ホシバハシ	中西別42線	1	PC橋	プレテン中空床版	12.54	7.50	6.50	1983	39	2021	I	-	I	I	I	II	I	橋梁としては健全であるが、主桁、床版、下部工、支承部、防護柵、地覆、護岸については損傷の進行を確認していくことが望ましい。予防保全の観点から、その他部材の伸縮装置については補修を実施することが望ましい。
184	6011	43.53717, 145.10856	富岡11線橋	トミカガ11セハシ	中春別西11線	1	鋼溶接橋	I桁 (合成)	28.20	6.00	5.00	1978	44	2020	I	I	I	II	II	II	II	予防保全の観点から、橋台のひび割れ・沓座モルタル補修、高欄の部材交換を実施することが望ましい。主桁、横桁、対傾構、及び伸縮装置、地覆については損傷の進行を確認していくことが望ましい。
185	6051	43.53170, 145.08227	菊水第2橋	キクミズ2セハシ	中春別南13号線	1	PC橋	プレテン中空床版	22.70	7.20	6.00	2002	20	2021	I	-	I	I	I	II	I	橋梁としては健全であるが、下部工、支承部及び地覆については損傷の進行を確認していくことが望ましい。予防保全の観点から、その他部材の伸縮装置については補修を実施することが望ましい。
186	6181	43.36122, 145.00872	中西別1号橋 (1号橋)	カニハツ1ジウ ハシ(1ジウカ シ)	中西別48線	1	PC橋	PC 床版橋その他	5.82	6.00	5.00	1978	44	2020	I	-	I	I	I	II	I	橋梁として健全である。主桁、下部工及び伸縮装置、防護柵、地覆、舗装については損傷の進行を確認していくことが望ましい。
187	6341	43.39735, 144.73592	解和橋	カワハシ	西春別地区1号幹線	1	鋼溶接橋	I桁 (合成)	21.70	6.50	5.50	1979	43	2021	I	I	I	II	II	II	II	予防保全の観点から、下部工、支承部及び伸縮装置の補修を実施することが望ましい。主桁、横桁、床版、対傾構及び防護柵、排水装置については損傷の進行を確認していくことが望ましい。
188	6351	43.40953, 144.74395	睦橋	ムツハシ	西春別地区1号支線	1	H型鋼	H形鋼 (合成)	16.86	6.00	5.00	1978	44	2021	I	I	I	I	I	I	I	橋梁としては健全であるが、主桁、横桁、床版、対傾構、下部工、支承部、伸縮装置、高欄防護柵、地覆、排水装置、舗装、護岸については損傷の進行を確認していくことが望ましい。
189	6531	43.45611, 145.13694	豊稜橋	ホウジョウハ シ	美原地区1号幹線	1	H型鋼	H形鋼 (合成)	19.50	8.00	7.00	1980	42	2020	I	I	I	I	I	I	I	橋梁としては健全である。主桁、横桁、床版、下部工、支承部、及び高欄・防護柵、排水装置については損傷の進行を確認していくことが望ましい。
190	6532	43.44152, 145.14672	美原新生橋 (新生橋)	ミハラニウハシ (シウニウハシ)	美原地区1号幹線	1	H型鋼	H形鋼 (合成)	23.50	8.00	7.00	1980	42	2020	I	I	II	I	II	I	II	予防保全の観点から、床版ひびわれ補修、支承モルタルの打替えを実施することが望ましい。主桁、横桁、下部工、及び高欄・防護柵、地覆、排水装置、舗装については損傷の進行を確認していくことが望ましい。

点検橋梁総括表

No.	橋梁番号 (分割番号)	橋梁ID	橋梁名	橋梁名 フリガナ	路線名	径間数	上部形式1	上部形式2	橋長 (m)	全幅員 (m)	有効幅員 (m)	架設 年度	供用年	点検年	健全性判定区分							
															主桁	横桁	床版	下部 構造	支保部	その他	判定 区分	所見等
191	6561	43.29915, 145.09379	第2香川橋 (香川橋)	ダ' 12カ' カ' (カ カ')	上風連9号線	1	PC橋	プレテン床版	8.44	8.30	7.50	1970	52	2021	I	-	I	II	I	II	II	予防保全の観点から下部工、伸縮装置の補修を実施することが望ましい。高欄、地覆、袖擁壁については損傷の進行を確認していくことが望ましい。
192	6591	43.40972, 145.09861	1号明渠排水 横断橋	1' ヲイヨハ イカ' カ'	別海北5号	1	PC橋	PC 床版橋その他	7.56	6.00	5.00	1980	42	2021	I	-	I	III	I	II	III	早期措置の観点から下部工の補修を早期に実施する。予防保全の観点から、伸縮装置の補修を実施することが望ましい。防護柵、舗装については損傷の進行を確認していくことが望ましい。
193	6641	43.31401, 144.98681	中之川橋	カカ' カ'	中西別上風連線	1	H型鋼	H形鋼(合成)	8.40	10.00	9.00	1983	39	2020	I	I	I	I	I	I	I	橋梁としては健全である。主桁、横桁、床版、下部工、支保部及び防護柵、地覆、排水装置、舗装については損傷の進行を確認していくことが望ましい。
194	6642	43.32694, 144.99240	西矢日別橋 (矢日別橋)	ニ' ヲハ' カ' (カ' カ')	中西別上風連線	1	H型鋼	H形鋼(合成)	12.46	9.75	9.00	1968	54	2020	I	I	II	I	I	I	II	予防保全の観点から、床版の補修を実施することが望ましい。主桁、横桁、下部構造、支保部及び伸縮装置、高欄・防護柵、地覆、排水装置、舗装については損傷の進行を確認していくことが望ましい。
195	6751	43.31167, 145.06543	加藤橋	カ' カ'	上風連北5線	1	PC橋	プレテン中空床版	11.54	7.00	6.00	1990	32	2021	I	-	II	I	I	II	II	予防保全の観点から床版、伸縮装置の補修を実施することが望ましい。主桁、下部工、地覆、舗装については損傷の進行を確認していくことが望ましい。
196	6761	43.43145, 145.11473	南平系1号橋 (1号橋)	ミ' ビラ' ト' 1' ヲ カ'	南平系地区第1号支線	1	PC橋	プレテン床版	13.54	6.00	5.00	1980	42	2021	I	-	I	I	I	II	I	橋梁としては健全であるが、床版及び高欄防護柵、排水装置については損傷の進行を確認していくことが望ましい。予防保全の観点から、その他部材の伸縮装置については補修を実施することが望ましい。
197	6781	43.42366, 144.77627	第1西春別橋 (西春別橋)	ダ' イ' ニ' ヲ' ヲ カ' カ'	西春別駅前幼稚園通線	2	H型鋼、H型 鋼	H形鋼(合成)、H形鋼 (合成)	51.10	5.30	4.50	1972	50	2021	I	I	II	I	II	II	II	予防保全の観点から、床版、支保部、及び伸縮装置、地覆の補修を実施することが望ましい。主桁、下部工及び副部材、防護柵、排水装置、舗装、護岸については損傷の進行を確認していくことが望ましい。
198	6831	43.31535, 145.01373	富山橋	ハ' ヲ' ヤ' マ' ヲ カ'	矢日別20号線	1	PC橋	プレテン床版	10.44	4.60	4.00	1980	42	2021	I	-	II	I	I	II	II	予防保全の観点から床版、伸縮装置の補修を実施することが望ましい。下部工、排水装置、護岸工については損傷の進行を確認していくことが望ましい。
199	7051	43.41913, 145.17669	聖哲橋	セ' ヲ' カ'	西別地区1-1号支線	1	PC橋	プレテン中空床版	15.66	6.20	5.00	1993	29	2021	I	-	I	I	I	II	I	橋梁としては健全であるが、床版、下部工、高欄、地覆、排水装置、護岸工については損傷の進行を確認していくことが望ましい。予防保全の観点から、その他部材の伸縮装置については補修を実施することが望ましい。
200	7201	43.51169, 145.19167	春貴橋	ハ' ヲ' カ'	根室中部27号線農道	1	PC橋	ポステンT桁	41.30	8.70	7.50	1997	25	2021	I	I	I	I	I	II	I	橋梁としては健全であるが、横桁、下部工、地覆、排水装置、舗装については損傷の進行を確認していくことが望ましい。予防保全の観点から、その他部材の伸縮装置については補修を実施することが望ましい。
201	7331	43.29907, 145.10627	第1香川橋 (香川橋)	ダ' イ' カ' カ' ヲ (カ' カ')	上風連香川線	1	H型鋼	H形鋼(合成)	20.60	8.00	7.00	1981	41	2020	I	I	I	I	III	II	III	早期措置の観点から、支保部の補修を早期に実施する。予防保全の観点から、伸縮装置の補修を実施することが望ましい。
202	7332	43.27593, 145.10741	徳せん橋	ト' ヲ' カ'	上風連香川線	1	H型鋼	H形鋼(合成)	18.50	8.00	7.00	1980	42	2020	I	I	I	I	I	II	I	橋梁としては健全である。主桁、横桁、床版、下部構造、支保部及び高欄・防護柵、地覆、排水装置、舗装については、損傷の進行を確認していくことが望ましい。
203	7351	43.39068, 145.12845	遊歩橋	ト' カ'	別海旭寿線	7	鋼溶接橋、鋼 溶接橋、鋼溶 接橋、鋼溶接 橋、鋼溶接橋、 鋼溶接橋、鋼	I桁(非合成)、I桁 (非合成)、I桁(非合 成)、I桁(非合成)、 I桁(非合成)、I桁 (非合成)、I桁(非合 成)	107.51	4.80	4.00	2001	21	2021	I	I	I	II	II	II	II	予防保全の観点から、下部工、支保部、伸縮装置の補修を実施するのが望ましい。主桁、床版、副部材、高欄・防護柵、地覆、排水装置、舗装については損傷の進行を確認していくことが望ましい。
204	7421	43.39071, 145.11885	憩い橋	ト' カ'	別海憩いの森公園線	2	鋼溶接橋	I桁(非合成)	73.40	4.80	4.00	2002	20	2021	I	I	II	I	I	II	II	予防保全の観点から、床版、伸縮装置の補修を実施するのが望ましい。下部工、高欄・防護柵、排水装置については損傷の進行を確認していくことが望ましい。
205	7591	43.32387, 144.77752	南新富橋	ミ' ヲ' ヲ' カ'	西春別南側道1号線	1	鋼溶接橋	I桁(合成)	31.20	6.20	5.00	2004	18	2021	I	I	I	I	I	II	I	橋梁としては健全であるが、予防保全の観点から、その他部材の排水装置については補修を実施することが望ましい。
206	7592	43.33611, 144.79571	中新富橋	カ' ヲ' カ'	西春別南側道1号線	1	鋼溶接橋	I桁(合成)	30.20	6.20	5.00	2004	18	2021	I	I	I	II	I	II	II	予防保全の観点から、下部工、伸縮装置の補修を実施することが望ましい。床版、排水装置については損傷の進行を確認していくことが望ましい。
207	7593	43.34137, 144.80365	北新富橋	カ' ヲ' カ'	西春別南側道1号線	1	鋼溶接橋	I桁(合成)	32.20	6.20	5.00	2004	18	2021	I	I	I	I	I	II	I	橋梁としては健全であるが、床版、舗装については損傷の進行を確認していくことが望ましい。予防保全の観点からその他部材の伸縮装置、排水装置については補修を実施することが望ましい。
208	7594	43.35340, 144.82141	下拓進橋	セ' ヲ' カ'	西春別南側道1号線	1	PC橋	プレテン中空床版	21.75	6.20	5.00	2004	18	2021	I	-	I	I	I	II	I	橋梁としては健全であるが、床版、下部工、地覆、舗装については損傷の進行を確認していくことが望ましい。予防保全の観点から、その他部材の伸縮装置については補修を実施することが望ましい。
209	7601	43.36845, 144.84477	下共春橋	セ' ヲ' カ'	西春別南側道2号線	1	PC橋	プレテン中空床版	22.75	6.20	5.00	2004	18	2021	I	-	I	I	I	II	I	橋梁としては健全であるが、床版については損傷の進行を確認していくことが望ましい。予防保全の観点から、その他部材の伸縮装置については補修を実施することが望ましい。

点検橋梁総括表

No.	橋梁番号 (分割番号)	橋梁ID	橋梁名	橋梁名 フリガナ	路線名	径間数	上部形式1	上部形式2	橋長 (m)	全幅員 (m)	有効幅員 (m)	架設 年度	供用年	点検年	健全性判定区分							所見等	
															主桁	横桁	床版	下部 構造	支承部	その他	判定 区分		
210	7661	43.34163, 144.80303	宮城橋	ミヤキノ	西春別北側道4号線	1	鋼溶接橋	I桁(合成)	33.20	6.20	5.00	2004	18	2021	I	I	I	I	I	II	I	橋梁としては健全であるが、床版、舗装については損傷の進行を確認していくことが望ましい。予防保全の観点から、その他部材の伸縮装置、排水装置については、補修を実施することが望ましい。	
211	7662	43.35363, 144.82071	上拓進橋	カタクシノ	西春別北側道4号線	1	PC橋	プレテン中空床版	21.75	6.20	5.00	2004	18	2021	I	-	I	I	I	II	I	橋梁としては健全であるが、床版、下部工、地覆、舗装については損傷の進行を確認していくことが望ましい。予防保全の観点から、その他部材の伸縮装置については補修を実施することが望ましい。	
212	7663	43.36880, 144.84399	上共春橋	カキコウシノ	西春別北側道4号線	1	PC橋	プレテン中空床版	22.75	6.20	5.00	2004	18	2021	I	-	I	I	I	II	I	橋梁としては健全であるが、下部構造、高欄防護柵、排水装置については損傷の進行を確認していくことが望ましい。予防保全の観点から、その他部材の伸縮装置の補修を実施することが望ましい。	
213	7671	43.37989, 144.86176	第2西春別橋 (西春別橋)	ダニシノ	西春別北側道5号線	3	H型鋼, H型 鋼, H型鋼	H形鋼(合成), H形鋼 (合成), H形鋼(合 成)	60.00	8.20	7.00	1969	53	2021	I	I	II	I	II	II	II	予防保全の観点から、床版、支承、伸縮装置、高欄防護柵の補修を実施することが望ましい。主桁、横桁、対傾構、下部工、地覆、排水装置については、損傷の進行を確認していくことが望ましい。	
214	9101	43.32183, 145.23827	公魚橋	カサノ	北風連線林道	1	PC橋	プレテン中空床版	12.54	5.00	4.00	2004	18	2021	I	-	I	I	I	II	I	橋梁としては健全であるが、下部工、地覆、舗装、護岸については損傷の進行を確認していくことが望ましい。予防保全の観点から、その他部材の伸縮装置については補修を実施することが望ましい。	
215	9201	43.42087, 145.25418	茨散橋	ハシノ	茨散線林道	1	H型鋼	H形鋼(合成)	20.87	4.70	4.00	1979	43	2021	I	I	I	I	II	I	II	予防保全の観点から支承部の補修を実施することが望ましい。主桁、横桁、床版、伸縮装置、防護柵、地覆、排水装置については損傷の進行を確認していくことが望ましい。	
216	9301	43.56766, 145.20499	夏見橋	ナシノ	春見線林道	1	PC橋	PC桁橋(その他)	10.54	5.00	4.00	1983	39	2021	I	-	I	I	I	II	I	橋梁としては健全であるが、主桁、床版、地覆、排水装置、舗装、護岸については損傷の進行を確認していくことが望ましい。予防保全の観点から、その他部材の伸縮装置については補修を実施することが望ましい。	
217	9401	43.57571, 145.18952	春見橋	ハシノ	春見線林道	1	H型鋼	H形鋼(合成)	24.20	5.00	4.00	1985	37	2021	I	I	I	I	I	II	I	橋梁としては健全であるが、主桁、横桁、床版、下部工、支承、防護柵、地覆、排水装置については損傷の進行を確認していくことが望ましい。予防保全の観点から、その他部材の伸縮装置については補修を実施することが望ましい。	
218	9501	43.52047, 145.04888	北菊水橋	キクスイノ	北菊水地区1号支線農道	1	鋼溶接橋	I桁(合成)	23.00	6.00	5.00	1979	43	2021	I	I	I	I	I	II	I	橋梁としては健全であるが、主桁、横桁、下部工、支承、防護柵、地覆、排水装置、舗装、護岸については損傷の進行を確認していくことが望ましい。予防保全の観点から、その他部材の伸縮装置については補修を実施することが望ましい。	
219	9601	43.44758, 144.79998	興成橋	キウセイノ	大成北3号線農道	1	PC橋	プレテン中空床版	8.50	6.30	5.50	1980	42	2021	I	-	I	I	I	II	I	橋梁としては健全であるが、主桁、下部工、支承、防護柵、排水装置については損傷の進行を確認していくことが望ましい。予防保全の観点から、その他部材の伸縮装置については補修を実施することが望ましい。	
220	9701	43.42475, 145.12716	十三郷橋	トミサトノ	床丹第1地区第4号幹線	1	PC橋	プレテン中空床版	17.68	8.70	7.50	2003	19	2021	I	-	I	I	I	II	I	橋梁としては健全であるが、主桁、下部工、防護柵、地覆については損傷の進行を確認していくことが望ましい。予防保全の観点から、その他部材の伸縮装置については補修を実施することが望ましい。	
221	9702	43.43262, 145.13033	緑松橋	リョウシュノ	床丹第1地区第4号幹線	1	PC橋	プレテン中空床版	14.50	8.70	7.50	2004	18	2021	I	-	I	I	I	II	I	橋梁としては健全であるが、下部工、地覆については損傷の進行を確認していくことが望ましい。予防保全の観点から、その他部材の伸縮装置、舗装については補修を実施することが望ましい。	
222	9991	43.40221, 144.89407	阿部橋	アベノ	私道(阿部地先)	1	PC橋	プレテン中空床版	16.84	6.20	5.00	1999	23	2021	I	-	I	I	I	II	I	橋梁としては健全であるが、床版、下部工、地覆、排水装置、舗装については損傷の進行を確認していくことが望ましい。予防保全の観点から、その他部材の伸縮装置については補修を実施することが望ましい。	
223	9992	43.40355, 144.89285	安斎橋	アザイノ	私道(安斎地先)	1	PC橋	プレテン中空床版	16.84	6.20	5.00	1999	23	2021	I	-	I	I	I	II	I	橋梁としては健全であるが、床版、防護柵、地覆、排水装置については損傷の進行を確認していくことが望ましい。予防保全の観点から、その他部材の伸縮装置については補修を実施することが望ましい。	
224	9993	43.34595, 144.85266	旧午治橋	キウウヂノ	私道(斎藤地先)	2	その他	その他	5.25	6.10	5.50	1956	66	2021	II	-	-	II	-	I	II	予防保全の観点から、主桁、下部工の補修を実施することが望ましい。防護柵、地覆、舗装については損傷の進行を確認していくことが望ましい。	
															I	213	105	188	196	176	65	147	
															II	9	1	25	25	29	159	61	
															III	2	1	1	3	11	0	16	
															IV	0	0	0	0	0	0	0	
															-	0	117	10	0	8	0	0	

## □ 長寿命化修繕計画の効果

### 試算条件の設定

将来シミュレーションを行うために設定する試算条件を以下に示す。

#### ■ 試算条件設定

計算開始年度（西暦）	2023 年度
計算期間	60 年間
社会的割引率	0 %
その他維持管理費用	0 百万円/年
定期点検費用	0 百万円/年
経費率	60 %
事業費率	1.10 × 工事費

※その他維持管理費：過年度長寿命化策定計画と同様 0 百万円/年

定期点検費用：過年度長寿命化策定計画と同様 0 百万円/年

経費率：過年度長寿命化策定計画と同様 60%

事業費率：消費税率に合わせ変更 1.05→1.10×工事費

## シミュレーションの結果

検討の結果、予防保全を導入することで、修繕および架替えに要する経費については、今後60年で260億円→110億円（△150億円）となり、約6割の削減効果が期待できる試算結果が得られた。

※上記費用はおおよそのものであり、今後、橋梁点検データを蓄積していくことにより更なる精度向上を図れる。

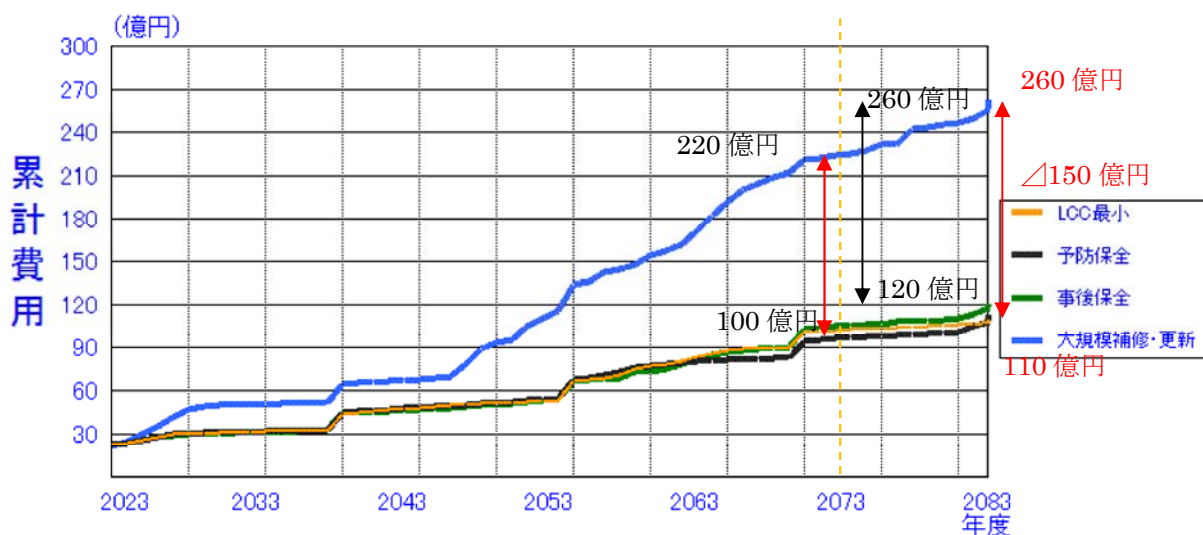


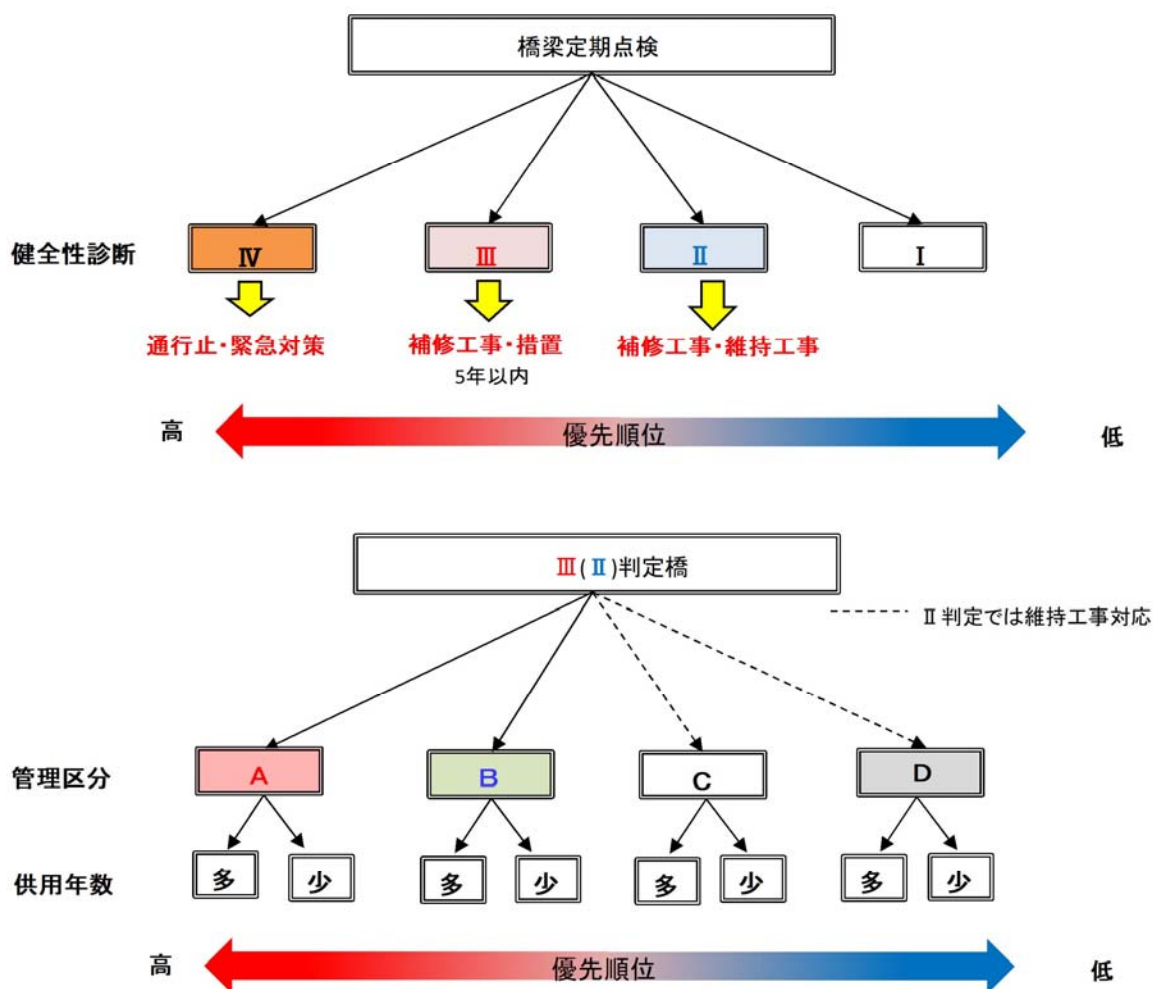
図-5 保全・更新費用の推移

前回検討時は、2073年時点で大規模補修・更新による累積費用想定は約260億円であり、今回検討時は同年で約220億となっている。また、予防保全では前回検討時が約120億円に対し今回検討時は約100億円となっている。

事業費率は増加している物の、今までの橋梁補修による状況改善による費用の抑制が現れているものと考えられる。

## □ 補修対策橋梁の優先順位

補修対策を実施する橋梁の優先順位は、健全性診断評価を基に決定する。同等の健全性判定の場合、維持管理区分、架設年度(供用年)の順により優先順位を選定する。また、必要に応じて損傷状況や橋梁状況により順位を調整・策定する。なお、過年度診断結果Ⅲ及びⅡ判定橋梁のうち、点検後に補修工事が行われている橋梁が存在する。最新点検から本計画策定までの間に補修工事済みの橋梁については健全性が改善されていると判断しⅠ相当として扱う。



## □ 対象橋梁ごとの次回点検時期・修繕内容及び時期

次頁（様式 1-2）による。

なお、今後の修繕内容時期については、点検結果によっては変更になる場合があります。

## □ 対象橋梁の最新点検結果

別添 対象施設一覧による。

令和 8 年 4 月 令和 7 年度点検結果及び補修実績を踏まえた内容の更新

## □ 改訂履歴

令和 4 年 11 月 初版

令和 6 年 5 月 第 1 回改訂

令和 7 年 5 月 第 2 回改訂

令和 8 年 4 月 第 3 回改訂

橋梁名	路線名	橋長 (m)	架設 年度	供用 年数	最新 点検 年次	診断 結果	路線 重要度	修繕 計画	対策の内容・時期・事業費(百万円)														事業費 (百万円)	備考
									2023 (R5)	2024 (R6)	2025 (R7)	2026 (R8)	2027 (R9)	2028 (R10)	2029 (R11)	2030 (R12)	2031 (R13)	2032 (R14)						
高丘橋 管理番号 2761 維持管理区分B 補修対策優先順位 1	中西別高丘線	19.75	1992	31	2024	II	B	対策 内容	<-----> 【支保】モルタル補修 【伸縮装置】取替え(ゴム製からゴム製) 【床版】断面修復工	25.50	0.50					次回点検	0.50					26.50	R5年補修済み	
第1番川橋(香川橋) 管理番号 7331 維持管理区分B 補修対策優先順位 2	上風連香川線	20.6	1981	42	2025	I	B	対策 内容	<-----> 【支保】モルタル補修 【伸縮装置】取替え(ゴム製からゴム製)		0.50					次回点検		0.50					26.50	R6年補修済み
い〜い橋 管理番号 2513 維持管理区分A 補修対策優先順位 3	別海中春別線	23.5	1973	50	2025	I	A	対策 内容	<-----> 【支保】モルタル補修 【伸縮装置】取替え(鋼製からゴム製)		15.00					次回点検		0.50					16.00	R7補修済み
新生橋 管理番号 4402 維持管理区分B 補修対策優先順位 4	西別地区1号幹線	50	1972	51	2025	I	B	対策 内容	<-----> 【支保】モルタル補修 【伸縮装置】排水設置工		15.50					次回点検		0.50					16.00	R7補修済み
第2次大橋(大成橋) 管理番号 1812 維持管理区分A 補修対策優先順位 5	別海西部南1号線	21.7	1974	49	2025	III	A	対策 内容	<-----> 【支保】モルタル補修 【伸縮装置】漏水対策工			8.00				次回点検		0.50				9.00	14.70	R8年補修予定
逐橋 管理番号 3301 維持管理区分B 補修対策優先順位 6	西春別南9号線	27.35	1978	45	2025	III	B	対策 内容	<-----> 【支保】モルタル補修		0.50	0.72				次回点検		0.50				1.72	9.00	R8年補修予定
英春橋 管理番号 0331 維持管理区分B 補修対策優先順位 7	上春別42線	15.44	1972	51	2025	III	B	対策 内容	<-----> 【支保】取替え・モルタル補修 【伸縮装置】取替え(鋼製からゴム製)		0.50		23.80			次回点検		0.50				24.80		
春風橋 管理番号 2961 維持管理区分B 補修対策優先順位 8	上春別北1号線	11.06	1979	44	2021	III	B	対策 内容	<-----> 【橋台】断面修復工 【支保】取替え・モルタル補修 【伸縮装置】漏水対策工		0.58	21.40				次回点検		0.50				22.48		
新高橋 管理番号 1191 維持管理区分A 補修対策優先順位 9	本別諫早線	30.5	1969	54	2025	II	A	対策 内容	<-----> 【床版】床版防水工 【支保】モルタル補修 【伸縮装置】取替え(ゴム製からゴム製)		0.50					次回点検		0.50				22.80		
東風連第1号橋(第1号橋) 管理番号 1531 維持管理区分C 補修対策優先順位 10	泉川第1地区東7号線	6.4	1963	60	2025	III	C	対策 内容	<-----> 【主桁】断面修復工+表面含浸工+床版防水工(床版橋に適用) 【伸縮装置】取替え(ゴム製からゴム製) 【橋台】断面修復工		0.50					次回点検		0.50				7.60		
風連第2号橋(第2号橋) 管理番号 1532 維持管理区分C 補修対策優先順位 11	泉川第1地区東7号線	8.5	1962	61	2020	III	C	対策 内容	<-----> 【橋台】断面修復工 【伸縮装置】取替え(ゴム製からゴム製) 【主桁】断面修復工床版防水工(床版橋に適用)		0.50					次回点検		0.50				8.10		
智恵文内橋 管理番号 2512 維持管理区分A 補修対策優先順位 12	別海中春別線	26.7	1972	51	2021	II	A	対策 内容	<-----> 【支保】モルタル補修 【伸縮装置】取替え(ゴム製からゴム製)		0.58					次回点検		0.50				15.88		
春絵橋 管理番号 2514 維持管理区分A 補修対策優先順位 13	別海中春別線	71.9	1974	49	2024	II	A	対策 内容	<-----> 【橋脚】断面修復工 【支保】モルタル補修		0.50					次回点検		0.50				13.40	H30年補修済み	
新顔大橋 管理番号 2372 維持管理区分A 補修対策優先順位 14	根室中部5号主要幹線	17.6	1976	47	2024	II	A	対策 内容	<-----> 【支保】取替え(鋼製からゴム製)		0.50					次回点検		0.50				13.20	H30年補修済み	
神風連橋 管理番号 0181 維持管理区分A 補修対策優先順位 15	根室中部22号幹線	18.5	1979	44	2024	II	A	対策 内容	<-----> 【伸縮装置】取替え(鋼製からゴム製) 【床版】床版防水工		0.50					次回点検		0.50				10.00		
美原新生橋(新生橋) 管理番号 6532 維持管理区分A 補修対策優先順位 16	美原地区1号幹線	23.5	1980	43	2024	II	A	対策 内容	<-----> 【床版】床版防水工+ひびわれ注入工 【支保】モルタル補修		0.50					次回点検		0.50				20.70	H30年補修済み	



橋梁名	路線名	橋長 (m)	架設 年度	供用 年数	最新 点検 年次	診断 結果	路線 重要度	修繕 計画	対策の内容・時期・事業費(百万円)														事業費 (百万円)	備考
									2023 (R5)	2024 (R6)	2025 (R7)	2026 (R8)	2027 (R9)	2028 (R10)	2029 (R11)	2030 (R12)	2031 (R13)	2032 (R14)						
底栗橋 管理番号 4661 維持管理区分B 補修対策優先順位 33	根室中部21号幹線	25.7	1978	45	2024	II	B	対策 内容		次回点検 0.50						次回点検 0.50						1.00		
富岡11線橋 管理番号 6011 維持管理区分B 補修対策優先順位 34	中春別荘11線	28.2	1978	45	2024	II	B	対策 内容		次回点検 0.50						次回点検 0.50						1.00		
中央橋 管理番号 2541 維持管理区分B 補修対策優先順位 35	美原地区中央幹線	18.5	1979	44	2024	II	B	対策 内容		次回点検 0.50						次回点検 0.50						1.00	R2年補修済み	
開南橋 管理番号 5251 維持管理区分B 補修対策優先順位 36	根室中部7-1号幹線	36	1979	44	2024	I	B	対策 内容		次回点検 0.50						次回点検 0.50						1.00	R2,R3年補修済み	
石臼橋 管理番号 3281 維持管理区分B 補修対策優先順位 37	西春別荘内66線	13.54	1980	43	2021	II	B	対策 内容				次回点検 0.58						次回点検 0.50				1.08	R2,R3年補修済み	
岳山橋 管理番号 6831 維持管理区分B 補修対策優先順位 38	矢臼別20号線	10.44	1980	43	2021	II	B	対策 内容				次回点検 0.58						次回点検 0.50				1.08		
協勝橋 管理番号 2521 維持管理区分B 補修対策優先順位 39	中西別54線	23.6	1982	41	2024	II	B	対策 内容		次回点検 0.50						次回点検 0.50						1.00	R3年補修済み	
吹雪橋 管理番号 3111 維持管理区分B 補修対策優先順位 40	根室中部8号支線	22.5	1982	41	2024	II	B	対策 内容		次回点検 0.50						次回点検 0.50						1.00		
新霧橋 管理番号 5431 維持管理区分B 補修対策優先順位 41	根室中部43号幹線	20.5	1982	41	2024	II	B	対策 内容		次回点検 0.50						次回点検 0.50						1.00		
霧藻橋 管理番号 0821 維持管理区分B 補修対策優先順位 42	西春別荘6号線	27.8	1988	35	2021	II	B	対策 内容				次回点検 0.58						次回点検 0.50				1.08	R2,R3年補修済み	
福島橋 管理番号 3711 維持管理区分B 補修対策優先順位 43	西福島南12号線	19.71	1989	34	2024	I	B	対策 内容		次回点検 0.50						次回点検 0.50						1.00		
協和二号橋(二号橋) 管理番号 3303 維持管理区分B 補修対策優先順位 44	西春別荘9号線	10.4	1990	33	2021	II	B	対策 内容				次回点検 0.58						次回点検 0.50				1.08	H31年補修済み	
加藤橋 管理番号 6751 維持管理区分B 補修対策優先順位 45	上風連北5線	11.54	1990	33	2021	II	B	対策 内容				次回点検 0.58						次回点検 0.50				1.08		
新富橋 管理番号 3304 維持管理区分B 補修対策優先順位 46	西春別荘9号線	10.44	1991	32	2021	II	B	対策 内容				次回点検 0.58						次回点検 0.50				1.08		
佐藤橋 管理番号 2971 維持管理区分B 補修対策優先順位 47	上西別46線	10.31	1997	26	2021	II	B	対策 内容				次回点検 0.58					次回点検 0.50					1.08		
拓進橋 管理番号 3371 維持管理区分B 補修対策優先順位 48	西春別荘2地区南14号線	9.46	1974	49	2021	II	B	対策 内容				次回点検 0.58					次回点検 0.50					1.08		

【様式1-2】

対象橋梁ごとの概ねの次回点検時期及び修繕内容・時期又は架替時期

橋梁名	路線名	橋長 (m)	架設 年度	供用 年数	最新 点検 年次	診断 結果	路線 重要度	修繕 計画	対策の内容-時期-事業費(百万円)										事業費 (百万円)	備考		
									2023 (R5)	2024 (R6)	2025 (R7)	2026 (R8)	2027 (R9)	2028 (R10)	2029 (R11)	2030 (R12)	2031 (R13)	2032 (R14)				
曉橋 管理番号 1815 維持管理区分B 補修対策優先順位 49	別海西部南1号線	30	2010	13	2021	II	B	対策 内容 平準化				0.58						0.50			1.08	
大成北4号橋(北4号橋) 管理番号 1681 維持管理区分B 補修対策優先順位 50	上春別地区北4号線	15.7	1999	24	2021	II	B	対策 内容 平準化				0.58						0.50			1.08	
開隆橋 管理番号 1771 維持管理区分C 補修対策優先順位 51	大成52線	5.3	1963	60	2021	II	C	対策 内容 平準化				0.58						0.50			1.08	
高三橋 管理番号 2931 維持管理区分C 補修対策優先順位 52	上春別37線	6.4	1967	56	2024	II	C	対策 内容 平準化													1.00	
上床橋 管理番号 3321 維持管理区分C 補修対策優先順位 53	西春別地区21号線	15.4	1969	54	2021	II	C	対策 内容 平準化				0.58						0.50			1.08	
第2西春別橋(西春別橋) 管理番号 7671 維持管理区分C 補修対策優先順位 54	西春別北側道5号線	60	1969	54	2021	II	C	対策 内容 平準化				0.58						0.50			1.08	
第2香川橋(香川橋) 管理番号 6561 維持管理区分C 補修対策優先順位 55	上風連9号線	8.44	1970	53	2021	II	C	対策 内容 平準化				0.58						0.50	0.00		1.08	
第1西春別橋(西春別橋) 管理番号 6781 維持管理区分C 補修対策優先順位 56	西春別駅前幼稚園道線	51.1	1972	51	2021	II	C	対策 内容 平準化				0.58						0.50	0.00		1.08	
光連1号橋(1号橋) 管理番号 2191 維持管理区分C 補修対策優先順位 57	泉川第1地区第2第3号線	5.32	1975	48	2021	II	C	対策 内容 平準化				0.58						0.50			1.08	
風連第1橋(第1橋) 管理番号 1931 維持管理区分C 補修対策優先順位 58	泉川第2地区中風連6号線	7.35	1976	47	2021	II	C	対策 内容 平準化				0.58						0.50			1.08	
拓春橋 管理番号 3561 維持管理区分C 補修対策優先順位 59	西春別南15号線	10.44	1978	45	2021	II	C	対策 内容 平準化				0.58						0.50			1.08	
顔栄橋 管理番号 3562 維持管理区分C 補修対策優先順位 60	西春別南15号線	21.7	1978	45	2021	II	C	対策 内容 平準化				0.58						0.50			1.08	
菊水橋 管理番号 1761 維持管理区分C 補修対策優先順位 61	春別18線	8.44	1979	44	2021	II	C	対策 内容 平準化				0.58						0.50			1.08	
解和橋 管理番号 6341 維持管理区分C 補修対策優先順位 62	西春別地区1号幹線	21.7	1979	44	2021	II	C	対策 内容 平準化				0.58						0.50			1.08	
忍根内橋 管理番号 4431 維持管理区分C 補修対策優先順位 63	上春別南51号線	18.7	1980	43	2024	I	C	対策 内容 平準化													1.00	
南床丹橋 管理番号 4951 維持管理区分C 補修対策優先順位 64	床丹南地区3号支線	10.44	1980	43	2021	II	C	対策 内容 平準化				0.58						0.50			1.08	

橋梁名	路線名	橋長 (m)	架設 年度	供用 年数	最新 点検 年次	診断 結果	路線 重要度	修繕 計画	対策の内容-時期-事業費(百万円)										事業費 (百万円)	備考	
									2023 (R5)	2024 (R6)	2025 (R7)	2026 (R8)	2027 (R9)	2028 (R10)	2029 (R11)	2030 (R12)	2031 (R13)	2032 (R14)			
中風連橋 管理番号 2821 維持管理区分C 補修対策優先順位 65	西春別第2地区71線	25.7	1981	42	2021	II	C	対策 内容 平準化				次回点検 0.58						次回点検 0.50		1.08	
孫和橋 管理番号 2822 維持管理区分C 補修対策優先順位 66	西春別第2地区71線	25.7	1981	42	2021	II	C	対策 内容 平準化				次回点検 0.58						次回点検 0.50		1.08	
上春別第一号橋(第一号橋) 管理番号 3072 維持管理区分C 補修対策優先順位 67	上春別稲島線	8.5	1961	62	2021	II	C	対策 内容 平準化				次回点検 0.58						次回点検 0.50		1.08	
退歩橋 管理番号 7351 維持管理区分C 補修対策優先順位 68	別海旭寿線	107.51	2001	22	2021	II	C	対策 内容 平準化				次回点検 0.58						次回点検 0.50		1.08	
胎い橋 管理番号 7421 維持管理区分C 補修対策優先順位 69	別海胎いの森公園線	73.4	2002	21	2021	II	C	対策 内容 平準化				次回点検 0.58						次回点検 0.50		1.08	
中新富橋 管理番号 7592 維持管理区分C 補修対策優先順位 70	西春別南側道1号線	30.2	2004	19	2021	II	C	対策 内容 平準化				次回点検 0.58						次回点検 0.50		1.08	
旧午治橋 管理番号 9993 維持管理区分D 補修対策優先順位 71	私道(斎藤地先)	5.25	1956	67	2021	II	D	対策 内容 平準化				次回点検 0.58						次回点検 0.50		1.08	
茨歌橋 管理番号 9201 維持管理区分D 補修対策優先順位 72	茨歌線林道	20.87	1979	44	2021	II	D	対策 内容 平準化				次回点検 0.58						次回点検 0.50		1.08	
森橋 管理番号 1201 維持管理区分A 補修対策優先順位 73	床丹第2地区第1号幹線	10.54	1957	66	2023	II	A	対策 内容 平準化	次回点検 0.50						次回点検 0.50				1.00	H26年補修済み	
西橋 管理番号 1204 維持管理区分A 補修対策優先順位 74	床丹第2地区第1号幹線	4.4	1957	66	2024	I	A	対策 内容 平準化		次回点検 0.50					次回点検 0.50				1.00	H30年補修済み	
冠神橋 管理番号 1811 維持管理区分A 補修対策優先順位 75	別海西部南1号線	41.4	1971	52	2023	I	A	対策 内容 平準化	次回点検 0.50						次回点検 0.50				1.00	H31年補修済み	
昭和長栄橋(長栄橋) 管理番号 0051 維持管理区分A 補修対策優先順位 76	別海18線	31.8	1972	51	2024	I	A	対策 内容 平準化		次回点検 0.50					次回点検 0.50				1.00	H27年補修済み	
宝栄橋 管理番号 0342 維持管理区分A 補修対策優先順位 77	上春別原野54線	40.9	1973	50	2023	I	A	対策 内容 平準化	次回点検 0.50						次回点検 0.50				1.00		
香栄橋 管理番号 1814 維持管理区分A 補修対策優先順位 78	別海西部南1号線	16.5	1973	50	2024	I	A	対策 内容 平準化		次回点検 0.50					次回点検 0.50				1.00	H29年補修済み	
白妙橋 管理番号 0341 維持管理区分A 補修対策優先順位 79	上春別原野54線	21.8	1974	49	2023	I	A	対策 内容 平準化	次回点検 0.50						次回点検 0.50				1.00	H28年補修済み	
松栄橋 管理番号 2515 維持管理区分A 補修対策優先順位 80	別海中春別線	16.5	1974	49	2023	I	A	対策 内容 平準化	次回点検 0.50						次回点検 0.50				1.00	H29年補修済み	

橋梁名	路線名	橋長 (m)	架設 年度	供用 年数	最新 点検 年次	診断 結果	路線 重要度	修繕 計画	対策の内容・時期・事業費(百万円)														事業費 (百万円)	備考												
									2023 (R5)	2024 (R6)	2025 (R7)	2026 (R8)	2027 (R9)	2028 (R10)	2029 (R11)	2030 (R12)	2031 (R13)	2032 (R14)																		
菊野橋 管理番号 1813 維持管理区分A 補修対策優先順位 81	別海西部南1号線	16.5	1976	47	2023	I	A	対策 内容														次回点検 0.50													1.00	
新昭和橋 管理番号 4631 維持管理区分A 補修対策優先順位 82	根室中部16号幹線	21.6	1976	47	2023	II	A	対策 内容															次回点検 0.50												1.00	H30年補修済み
淨美橋 管理番号 2371 維持管理区分A 補修対策優先順位 83	根室中部5号主要幹線	23.4	1978	45	2023	II	A	対策 内容															次回点検 0.50												1.00	H30年補修済み
山下橋 管理番号 1401 維持管理区分A 補修対策優先順位 84	根室中部1-2号主要幹線	15.5	1979	44	2024	I	A	対策 内容																											1.00	H29年補修済み
宇七橋 管理番号 2841 維持管理区分A 補修対策優先順位 85	根室中部15号幹線	12.54	1979	44	2025	I	A	対策 内容																											1.00	H27年補修済み
北島橋 管理番号 3651 維持管理区分A 補修対策優先順位 86	根室中部2号主要幹線	12.54	1979	44	2025	I	A	対策 内容																											1.00	H27年補修済み
小島橋 管理番号 3653 維持管理区分A 補修対策優先順位 87	根室中部2号主要幹線	21.5	1980	43	2023	I	A	対策 内容																											1.00	H28年補修済み
豊穠橋 管理番号 6531 維持管理区分A 補修対策優先順位 88	美原地区1号幹線	19.5	1980	43	2023	I	A	対策 内容																											1.00	H28年補修済み
碓橋 管理番号 1211 維持管理区分A 補修対策優先順位 89	豊原地区2号幹線	20.5	1981	42	2025	I	A	対策 内容																											1.00	H27年補修済み
北嶋橋 管理番号 2922 維持管理区分A 補修対策優先順位 90	上西別地区幹線	16.6	1982	41	2023	I	A	対策 内容																											1.00	H30年補修済み
旭橋 管理番号 4131 維持管理区分A 補修対策優先順位 91	別海旭町29線	74.3	1982	41	2023	II	A	対策 内容																											1.00	
香美橋 管理番号 5581 維持管理区分A 補修対策優先順位 92	根室中部4.4号幹線	28.5	1983	40	2023	I	A	対策 内容																											1.00	
香陽橋 管理番号 5582 維持管理区分A 補修対策優先順位 93	根室中部4.4号幹線	18.7	1983	40	2023	I	A	対策 内容																											1.00	H28年補修済み
中之川橋 管理番号 6641 維持管理区分A 補修対策優先順位 94	中西別上風連線	8.4	1983	40	2023	I	A	対策 内容																											1.00	H29年補修済み
拓栄橋 管理番号 3311 維持管理区分A 補修対策優先順位 95	西春別中西別線	21.55	1984	39	2023	I	A	対策 内容																											1.00	
采林橋 管理番号 3331 維持管理区分A 補修対策優先順位 96	春別地区15号線	17.67	1984	39	2025	I	A	対策 内容																											1.00	

【様式1-2】

対象橋梁ごとの概ねの次回点検時期及び修繕内容・時期又は架替時期

橋梁名	路線名	橋長 (m)	架設 年度	供用 年数	最新 点検 年次	診断 結果	路線 重要度	修繕 計画	対策の内容・時期・事業費(百万円)														事業費 (百万円)	備考	
									2023 (R5)	2024 (R6)	2025 (R7)	2026 (R8)	2027 (R9)	2028 (R10)	2029 (R11)	2030 (R12)	2031 (R13)	2032 (R14)							
上風連橋 管理番号 1831 維持管理区分A 補修対策優先順位 97	西春別茶内線	32.8	1987	36	2023	I	A	対策 内容	次回点検						0.50									1.00	
第1床丹橋 管理番号 2511 維持管理区分A 補修対策優先順位 98	別海中春別線	24.7	1988	35	2023	I	A	対策 内容	次回点検						0.50										H26年補修済み
第3菊水橋(菊水橋) 管理番号 3451 維持管理区分A 補修対策優先順位 99	中春別15線	21.44	1993	30	2023	I	A	対策 内容	次回点検						0.50										
宮下橋 管理番号 3452 維持管理区分A 補修対策優先順位 100	中春別15線	27	1993	30	2023	I	A	対策 内容	次回点検						0.50										
辰橋 管理番号 2751 維持管理区分A 補修対策優先順位 101	西別24線	28.2	1996	27	2023	I	A	対策 内容	次回点検						0.50										
そらふん橋 管理番号 2921 維持管理区分A 補修対策優先順位 102	上西別地区幹線	21	1999	24	2024	I	A	対策 内容	次回点検						0.50										
福寿橋 管理番号 3631 維持管理区分A 補修対策優先順位 103	根室中部8号幹線	16.64	2002	21	2023	I	A	対策 内容	次回点検						0.50										
桜ヶ丘橋 管理番号 4632 維持管理区分A 補修対策優先順位 104	根室中部16号幹線	8.44	2003	20	2025	I	A	対策 内容	次回点検				0.50												
宝橋 管理番号 0521 維持管理区分A 補修対策優先順位 105	上風連北19号線	28.8	2006	17	2023	I	A	対策 内容	次回点検						0.50										
戸春別橋 管理番号 0231 維持管理区分A 補修対策優先順位 106	浜春別尾岱沼線	19.3	2010	13	2024	I	A	対策 内容	次回点検						0.50										
別海橋 管理番号 0021 維持管理区分A 補修対策優先順位 107	別海市街線	5	2014	9	2024	I	A	対策 内容	次回点検						0.50										
西風連橋 管理番号 3305 維持管理区分B 補修対策優先順位 108	西春別南9号線	20.5	1973	50	2024	II	B	対策 内容	次回点検						0.50										R2年補修済み
左京橋 管理番号 3712 維持管理区分B 補修対策優先順位 109	西福島南12号線	4.6	1974	49	2024	I	B	対策 内容	次回点検						0.50										
43線橋 管理番号 3861 維持管理区分B 補修対策優先順位 110	中西別43線	57.7	1974	49	2023	I	B	対策 内容	次回点検						0.50										
新橋采橋 管理番号 1111 維持管理区分B 補修対策優先順位 111	根室中部1号幹線	25.46	1976	47	2023	I	B	対策 内容	次回点検						0.50										H31年補修済み
夕立橋 管理番号 0301 維持管理区分B 補修対策優先順位 112	上春別南15号線	29.6	1977	46	2024	I	B	対策 内容	次回点検						0.50										R3年補修済み

【様式1-2】

対象橋梁ごとの概ねの次回点検時期及び修繕内容・時期又は架替時期

橋梁名	路線名	橋長 (m)	架設 年度	供用 年数	最新 点検 年次	診断 結果	路線 重要度	修繕 計画	対策の内容・時期・事業費(百万円)										事業費 (百万円)	備考			
									2023 (R5)	2024 (R6)	2025 (R7)	2026 (R8)	2027 (R9)	2028 (R10)	2029 (R11)	2030 (R12)	2031 (R13)	2032 (R14)					
不二橋 管理番号 3011 維持管理区分B 補修対策優先順位 113	根室中郎31号幹線	25.9	1978	45	2023	II	B	対策 内容 平準化	次回点検 0.50						次回点検 0.50							1.00	R31年補修済み
稲谷橋 管理番号 3832 維持管理区分B 補修対策優先順位 114	上春別南8号線	3.6	1978	45	2025	I	B	対策 内容 平準化		次回点検 0.50						次回点検 0.50						1.00	
中西別1号橋(1号橋) 管理番号 6181 維持管理区分B 補修対策優先順位 115	中西別48線	5.82	1978	45	2024	I	B	対策 内容 平準化		次回点検 0.50						次回点検 0.50						1.00	
北春橋 管理番号 1321 維持管理区分B 補修対策優先順位 116	根室中郎35号幹線	20.5	1979	44	2024	I	B	対策 内容 平準化		次回点検 0.50						次回点検 0.50						1.00	R4年補修予定
飛雁小橋 管理番号 2381 維持管理区分B 補修対策優先順位 117	春別茶志骨線	14.5	1979	44	2025	I	B	対策 内容 平準化		次回点検 0.50						次回点検 0.50						1.00	
藤田橋 管理番号 2861 維持管理区分B 補修対策優先順位 118	本別柏野線	12.54	1979	44	2023	I	B	対策 内容 平準化	次回点検 0.50						次回点検 0.50							1.00	
ふ化場橋 管理番号 3182 維持管理区分B 補修対策優先順位 119	中島地区中央幹線	15.6	1980	43	2023	II	B	対策 内容 平準化	次回点検 0.50						次回点検 0.50							1.00	
中途橋 管理番号 3302 維持管理区分B 補修対策優先順位 120	西春別南9号線	13.54	1980	43	2025	I	B	対策 内容 平準化		次回点検 0.50						次回点検 0.50						1.00	R2年補修済み
南平系1号橋(1号橋) 管理番号 6761 維持管理区分B 補修対策優先順位 121	南平系地区第1号支線	13.54	1980	43	2025	I	B	対策 内容 平準化		次回点検 0.50						次回点検 0.50						1.00	
徳せん橋 管理番号 7332 維持管理区分B 補修対策優先順位 122	上風達香川線	18.5	1980	43	2023	I	B	対策 内容 平準化	次回点検 0.50						次回点検 0.50							1.00	
泉川1号橋 管理番号 1922 維持管理区分B 補修対策優先順位 123	泉川第2地区1号線	12.54	1981	42	2025	I	B	対策 内容 平準化		次回点検 0.50						次回点検 0.50						1.00	
虹の橋 管理番号 1361 維持管理区分B 補修対策優先順位 124	床丹第2地区第15号線	17.44	1982	41	2023	I	B	対策 内容 平準化	次回点検 0.50						次回点検 0.50							1.00	
共栄橋 管理番号 1781 維持管理区分B 補修対策優先順位 125	西別15線	31.7	1982	41	2023	II	B	対策 内容 平準化	次回点検 0.50						次回点検 0.50							1.00	
昭和大橋 管理番号 3021 維持管理区分B 補修対策優先順位 126	西別14線	32.1	1982	41	2023	I	B	対策 内容 平準化	次回点検 0.50						次回点検 0.50							1.00	
泉川第2号橋 管理番号 1921 維持管理区分B 補修対策優先順位 127	泉川第2地区1号線	20	1983	40	2025	I	B	対策 内容 平準化		次回点検 0.50						次回点検 0.50						1.00	
南9号橋 管理番号 5501 維持管理区分B 補修対策優先順位 128	上春別南9号56線	15.5	1983	40	2023	I	B	対策 内容 平準化	次回点検 0.50						次回点検 0.50							1.00	

【様式1-2】

対象橋梁ごとの概ねの次回点検時期及び修繕内容・時期又は架替時期

橋梁名	路線名	橋長 (m)	架設 年度	供用 年数	最新 点検 年次	診断 結果	路線 重要度	修繕 計画	対策の内容・時期・事業費(百万円)										事業費 (百万円)	備考		
									2023 (R5)	2024 (R6)	2025 (R7)	2026 (R8)	2027 (R9)	2028 (R10)	2029 (R11)	2030 (R12)	2031 (R13)	2032 (R14)				
富田第1号橋(第1号橋) 管理番号 5011 維持管理区分B 補修対策優先順位 129	中春別南19号線	3.6	1984	39	2025	I	B	対策 内容			0.50						0.50				1.00	
小野沼橋 管理番号 0403 維持管理区分B 補修対策優先順位 130	上春別南12号線	21.8	1985	38	2023	I	B	対策 内容			0.50						0.50				1.00	R2年補修済み
俵友橋 管理番号 2171 維持管理区分B 補修対策優先順位 131	西春別南8号線	20.8	1985	38	2025	I	B	対策 内容			0.50						0.50				1.00	
紅葉橋 管理番号 0302 維持管理区分B 補修対策優先順位 132	上春別南15号線	25.64	1986	37	2023	I	B	対策 内容			0.50						0.50				1.00	
玉沢橋 管理番号 0401 維持管理区分B 補修対策優先順位 133	上春別南12号線	31.9	1986	37	2024	I	B	対策 内容			0.50						0.50				1.00	
森末橋 管理番号 1491 維持管理区分B 補修対策優先順位 134	中春別小野沼公園線	22.8	1986	37	2023	I	B	対策 内容			0.50						0.50				1.00	
砥波橋 管理番号 1701 維持管理区分B 補修対策優先順位 135	上春別南3号線	26	1987	36	2024	I	B	対策 内容			0.50						0.50				1.00	
忍根別川橋 管理番号 0511 維持管理区分B 補修対策優先順位 136	上春別南17号線	29.9	1988	35	2023	I	B	対策 内容			0.50						0.50				1.00	
常盤橋 管理番号 2951 維持管理区分B 補修対策優先順位 137	上春別50線	20.8	1988	35	2024	I	B	対策 内容			0.50						0.50				1.00	R3年補修済み
高栄橋 管理番号 0491 維持管理区分B 補修対策優先順位 138	上西別地区南22号線	32.89	1989	34	2024	I	B	対策 内容			0.50						0.50				1.00	
午治橋 管理番号 0971 維持管理区分B 補修対策優先順位 139	西春別第2地区17号線	24.9	1989	34	2024	I	B	対策 内容			0.50						0.50				1.00	R2年補修済み
浦治橋 管理番号 0972 維持管理区分B 補修対策優先順位 140	西春別第2地区17号線	16.2	1989	34	2024	I	B	対策 内容			0.50						0.50				1.00	
黄金橋 管理番号 1703 維持管理区分B 補修対策優先順位 141	上春別南3号線	12.5	1989	34	2025	I	B	対策 内容			0.50						0.50				1.00	
大澤橋 管理番号 2431 維持管理区分B 補修対策優先順位 142	中西別47線	14.54	1989	34	2023	I	B	対策 内容			0.50						0.50				1.00	
藤原橋 管理番号 3131 維持管理区分B 補修対策優先順位 143	平系33線	18.7	1989	34	2025	I	B	対策 内容			0.50						0.50				1.00	
かみの橋 管理番号 2441 維持管理区分B 補修対策優先順位 144	中春別26線	21.8	1990	33	2023	I	B	対策 内容			0.50						0.50				1.00	

橋梁名	路線名	橋長 (m)	架設 年度	供用 年数	最新 点検 年次	診断 結果	路線 重要度	修繕 計画	対策の内容-時期-事業費(百万円)										事業費 (百万円)	備考			
									2023 (R5)	2024 (R6)	2025 (R7)	2026 (R8)	2027 (R9)	2028 (R10)	2029 (R11)	2030 (R12)	2031 (R13)	2032 (R14)					
春別橋 管理番号 3141 維持管理区分B 補修対策優先順位 145	中春別南1B線	15.66	1990	33	2025	I	B	対策 内容			0.50					次回点検						1.00	
春日橋 管理番号 0281 維持管理区分B 補修対策優先順位 146	上春別南6号線	13.54	1992	31	2024	I	B	対策 内容		0.50					0.50	次回点検						1.00	
開進橋 管理番号 1702 維持管理区分B 補修対策優先順位 147	上春別南3号線	28.6	1992	31	2024	I	B	対策 内容		0.50					0.50	次回点検						1.00	
東拓進橋 管理番号 2111 維持管理区分B 補修対策優先順位 148	西春別第2地区然内4号線	17.16	1992	31	2025	I	B	対策 内容			0.50					次回点検						1.00	
望橋 管理番号 3871 維持管理区分B 補修対策優先順位 149	西別地区5号支線	14.56	1992	31	2025	I	B	対策 内容			0.50					次回点検						1.00	
基橋 管理番号 3872 維持管理区分B 補修対策優先順位 150	西別地区5号支線	15.66	1992	31	2025	I	B	対策 内容			0.50					次回点検						1.00	
桜橋 管理番号 3873 維持管理区分B 補修対策優先順位 151	西別地区5号支線	24.46	1992	31	2025	I	B	対策 内容			0.50					次回点検						1.00	R2年補修済み
稲穂橋 管理番号 0282 維持管理区分B 補修対策優先順位 152	上春別南6号線	25.8	1993	30	2024	I	B	対策 内容		0.50			0.00		0.50	次回点検						1.00	
高野橋 管理番号 3142 維持管理区分B 補修対策優先順位 153	中春別南1B線	19.06	1993	30	2023	I	B	対策 内容	0.50						0.50	次回点検						1.00	
弥栄橋 管理番号 2762 維持管理区分B 補修対策優先順位 154	中西別高丘線	14.96	1995	28	2023	I	B	対策 内容	0.50						0.50	次回点検						1.00	
中広野橋 管理番号 3572 維持管理区分B 補修対策優先順位 155	西春別南1B号線	13.74	1995	28	2025	I	B	対策 内容			0.50					次回点検						1.00	
新風橋 管理番号 4361 維持管理区分B 補修対策優先順位 156	西春別南11号線	17.94	1995	28	2025	I	B	対策 内容			0.50					次回点検						1.00	
広野橋 管理番号 3571 維持管理区分B 補修対策優先順位 157	西春別南1B号線	25.6	1995	28	2025	I	B	対策 内容			0.50					次回点検						1.00	
本別橋 管理番号 3601 維持管理区分B 補修対策優先順位 158	本別北9号線	44.2	1996	27	2023	I	B	対策 内容	0.50						0.50	次回点検						1.00	
ヤリソコナイ橋 管理番号 3831 維持管理区分B 補修対策優先順位 159	上春別南B号線	19.4	1996	27	2025	I	B	対策 内容			0.50					次回点検						1.00	
第2エトシナイ橋 管理番号 1751 維持管理区分B 補修対策優先順位 160	中春別北線	13.04	1997	26	2025	I	B	対策 内容			0.50					次回点検						1.00	

橋梁名	路線名	橋長 (m)	架設 年度	供用 年数	最新 点検 年次	診断 結果	路線 重要度	修繕 計画	対象の内容・時期・事業費(百万円)										事業費 (百万円)	備考		
									2023 (R5)	2024 (R6)	2025 (R7)	2026 (R8)	2027 (R9)	2028 (R10)	2029 (R11)	2030 (R12)	2031 (R13)	2032 (R14)				
南本別橋 管理番号 2051 維持管理区分B 補修対策優先順位 161	上春別地区北7号線	11.94	1997	26	2024	I	B	対策 内容		次回点検 0.50					次回点検 0.50						1.00	
春川橋 管理番号 2531 維持管理区分B 補修対策優先順位 162	美原地区北幹線	11.56	1997	26	2023	I	B	対策 内容		次回点検 0.50					次回点検 0.50						1.00	
富川橋 管理番号 3211 維持管理区分B 補修対策優先順位 163	寿別西11線	14.4	1997	26	2025	I	B	対策 内容			次回点検 0.50					次回点検 0.50					1.00	
第2忍根内橋 管理番号 3542 維持管理区分B 補修対策優先順位 164	上春別南16号線	17.64	1997	26	2024	I	B	対策 内容		次回点検 0.50					次回点検 0.50						1.00	
西広野橋 管理番号 3901 維持管理区分B 補修対策優先順位 165	矢臼別地区1号幹線	13.34	1997	26	2025	I	B	対策 内容			次回点検 0.50					次回点検 0.50					1.00	
北平糸橋 管理番号 1341 維持管理区分B 補修対策優先順位 166	根室中部36号幹線	15.06	1998	25	2025	I	B	対策 内容			次回点検 0.50					次回点検 0.50					1.00	
経島橋 管理番号 4362 維持管理区分B 補修対策優先順位 167	西春別南11号線	16.4	1998	25	2025	I	B	対策 内容			次回点検 0.50					次回点検 0.50					1.00	
深雲橋 管理番号 4363 維持管理区分B 補修対策優先順位 168	西春別南11号線	21.58	1998	25	2025	I	B	対策 内容			次回点検 0.50					次回点検 0.50					1.00	
上西丸別橋 管理番号 5081 維持管理区分B 補修対策優先順位 169	根室中部27-1号幹線	16.7	1998	25	2023	I	B	対策 内容	次回点検 0.50						次回点検 0.50						1.00	
栄根橋 管理番号 3541 維持管理区分B 補修対策優先順位 170	上春別南16号線	29.3	1999	24	2023	I	B	対策 内容	次回点検 0.50						次回点検 0.50						1.00	
上智恵文内橋 管理番号 2561 維持管理区分B 補修対策優先順位 171	美原地区第2号幹線	10.66	2000	23	2025	I	B	対策 内容			次回点検 0.50					次回点検 0.50					1.00	
光栄橋 管理番号 2911 維持管理区分B 補修対策優先順位 172	西春別北9号線	38.8	2000	23	2023	I	B	対策 内容	次回点検 0.50						次回点検 0.50						1.00	
第1大成橋(大成橋) 管理番号 1371 維持管理区分B 補修対策優先順位 173	上春別地区56線	12.4	2002	21	2024	I	B	対策 内容		次回点検 0.50					次回点検 0.50						1.00	
菊次第2橋 管理番号 6051 維持管理区分B 補修対策優先順位 174	中春別南13号線	22.7	2002	21	2025	I	B	対策 内容			次回点検 0.50					次回点検 0.50					1.00	
十三郎橋 管理番号 9701 維持管理区分B 補修対策優先順位 175	床丹第1地区第4号幹線	17.88	2003	20	2021	I	B	対策 内容				次回点検 0.58					次回点検 0.50				1.08	
緑松橋 管理番号 9702 維持管理区分B 補修対策優先順位 176	床丹第1地区第4号幹線	14.5	2004	19	2021	I	B	対策 内容				次回点検 0.58					次回点検 0.50				1.08	

【様式1-2】

対象橋梁ごとの概ねの次回点検時期及び修繕内容・時期又は架替時期

橋梁名	路線名	橋長 (m)	架設 年度	供用 年数	最新 点検 年次	診断 結果	路線 重要度	修繕 計画	対策の内容-時期-事業費(百万円)										事業費 (百万円)	備考			
									2023 (R5)	2024 (R6)	2025 (R7)	2026 (R8)	2027 (R9)	2028 (R10)	2029 (R11)	2030 (R12)	2031 (R13)	2032 (R14)					
豊松橋 管理番号 3161 維持管理区分B 補修対策優先順位 177	甲系地区29線	20.3	2005	18	2023	I	B	対策 内容															
								次回点検	0.50														
小川橋 管理番号 1591 維持管理区分B 補修対策優先順位 178	上春別45線	19.5	2006	17	2023	I	B	対策 内容															
								次回点検	0.50														
平系橋 管理番号 2691 維持管理区分B 補修対策優先順位 179	床丹第1地区第15号幹線	35	2008	15	2023	I	B	対策 内容															
								次回点検	0.50														
清祥橋 管理番号 3812 維持管理区分B 補修対策優先順位 180	上春別南6号40線	27.9	2006	17	2023	I	B	対策 内容															
								次回点検	0.50														
第八小石川橋 管理番号 3121 維持管理区分B 補修対策優先順位 181	根室中部3号幹線	15.9	2009	14	2025	I	B	対策 内容															
								次回点検	0.50														
三代橋 管理番号 1731 維持管理区分B 補修対策優先順位 182	中春別西13線	23.9	2012	11	2025	I	B	対策 内容															
								次回点検	0.50														
清瀬橋 管理番号 0304 維持管理区分C 補修対策優先順位 183	上春別南15号線	10.67	1966	57	2024	I	C	対策 内容															
								次回点検	0.50														
第1神風蓮橋(神風蓮橋) 管理番号 3781 維持管理区分C 補修対策優先順位 184	上風連4号線	12.54	1971	52	2025	I	C	対策 内容															
								次回点検	0.50														
高丘第2号橋(第2号橋) 管理番号 3863 維持管理区分C 補修対策優先順位 185	中西別43線	5.8	1976	47	2025	I	C	対策 内容															
								次回点検	0.50														
睦橋 管理番号 6351 維持管理区分C 補修対策優先順位 186	西春別地区1号支線	16.86	1978	45	2025	I	C	対策 内容															
								次回点検	0.50														
1号鋼索斜水橋断橋 管理番号 6591 維持管理区分C 補修対策優先順位 187	別海北5号	7.56	1980	43	2021	III	C	対策 内容															
								次回点検	0.50														
栄光橋 管理番号 3862 維持管理区分C 補修対策優先順位 188	中西別43線	11.44	1982	41	2023	I	C	対策 内容															
								次回点検	0.50														
新笠橋 管理番号 5852 維持管理区分C 補修対策優先順位 189	中西別42線	12.54	1984	39	2025	I	C	対策 内容															
								次回点検	0.50														
光豊橋 管理番号 5831 維持管理区分C 補修対策優先順位 190	中春別32線	35	1984	39	2025	I	C	対策 内容															
								次回点検	0.50														
高丘1号橋(1号橋) 管理番号 5851 維持管理区分C 補修対策優先順位 191	中西別42線	5.54	1984	39	2025	I	C	対策 内容															
								次回点検	0.50														
酪楽橋 管理番号 0402 維持管理区分C 補修対策優先順位 192	上春別南12号線	14.56	1987	36	2024	I	C	対策 内容															
								次回点検	0.50														

橋梁名	路線名	橋長 (m)	架設 年度	供用 年数	最新 点検 年次	診断 結果	路線 重要度	修繕 計画	対象の内容-時期-事業費(百万円)														事業費 (百万円)	備考													
									2023 (R5)	2024 (R6)	2025 (R7)	2026 (R8)	2027 (R9)	2028 (R10)	2029 (R11)	2030 (R12)	2031 (R13)	2032 (R14)																			
光道橋 管理番号 1911 維持管理区分C 補修対策優先順位 193	泉川北4線	11.94	1990	33	2025	I	C	対策 内容											次回点検							0.50		次回点検								1.00	
中風連第一号橋(第一号橋) 管理番号 1541 維持管理区分C 補修対策優先順位 194	泉川第2地区基線	16.64	1991	32	2025	I	C	対策 内容											次回点検							0.50		次回点検								1.00	
奥行第一号橋(第一号橋) 管理番号 3041 維持管理区分C 補修対策優先順位 195	奥行臼7号線	16.24	1993	30	2025	I	C	対策 内容											次回点検							0.50		次回点検								1.00	
上春別桜橋(桜橋) 管理番号 3071 維持管理区分C 補修対策優先順位 196	上春別福島線	5.5	1961	62	2025	I	C	対策 内容											次回点検							0.50		次回点検								1.00	
聖哲橋 管理番号 7051 維持管理区分C 補修対策優先順位 197	西別地区1-1号支線	15.66	1993	30	2025	I	C	対策 内容											次回点検							0.50		次回点検								1.00	
新富第一号橋(第一号橋) 管理番号 1561 維持管理区分C 補修対策優先順位 198	西春別第2地区南15号線	6.74	1994	29	2025	I	C	対策 内容											次回点検							0.50		次回点検								1.00	
協和一号橋(一号橋) 管理番号 2151 維持管理区分C 補修対策優先順位 199	西春別15号線	11.24	1997	26	2025	I	C	対策 内容											次回点検							0.50		次回点検								1.00	
福岡橋 管理番号 2152 維持管理区分C 補修対策優先順位 200	西春別15号線	9.44	1998	25	2025	I	C	対策 内容											次回点検							0.50		次回点検								1.00	
清丸別2号橋 管理番号 4451 維持管理区分C 補修対策優先順位 201	西別地区1号支線	26.6	2001	22	2025	I	C	対策 内容											次回点検							0.50		次回点検								1.00	
清丸別1号橋 管理番号 4841 維持管理区分C 補修対策優先順位 202	西別地区3号支線	23	2001	22	2025	I	C	対策 内容											次回点検							0.50		次回点検								1.00	
南新富橋 管理番号 7591 維持管理区分C 補修対策優先順位 203	西春別南側道1号線	31.2	2004	19	2021	I	C	対策 内容											次回点検							0.58		次回点検								1.08	
北新富橋 管理番号 7593 維持管理区分C 補修対策優先順位 204	西春別南側道1号線	32.2	2004	19	2021	I	C	対策 内容											次回点検							0.58		次回点検								1.08	
下拓進橋 管理番号 7594 維持管理区分C 補修対策優先順位 205	西春別南側道1号線	21.75	2004	19	2021	I	C	対策 内容											次回点検							0.58		次回点検								1.08	
下共春橋 管理番号 7601 維持管理区分C 補修対策優先順位 206	西春別南側道2号線	22.75	2004	19	2021	I	C	対策 内容											次回点検							0.58		次回点検								1.08	
西城橋 管理番号 7661 維持管理区分C 補修対策優先順位 207	西春別北側道4号線	33.2	2004	19	2021	I	C	対策 内容											次回点検							0.58		次回点検								1.08	
上拓進橋 管理番号 7662 維持管理区分C 補修対策優先順位 208	西春別北側道4号線	21.75	2004	19	2021	I	C	対策 内容											次回点検							0.58		次回点検								1.08	

橋梁名	路線名	橋長 (m)	架設 年度	供用 年数	最新 点検 年次	診断 結果	路線 重要度	修繕 計画	対策の内容-時期-事業費(百万円)														事業費 (百万円)	備考
									2023 (R5)	2024 (R6)	2025 (R7)	2026 (R8)	2027 (R9)	2028 (R10)	2029 (R11)	2030 (R12)	2031 (R13)	2032 (R14)						
上共橋 管理番号 7663 維持管理区分C 補修対策優先順位 209	西春別北側道4号線	22.75	2004	19	2021	I	C	対策 内容  平準化				0.58							0.50				1.08	
轟橋 管理番号 2291 維持管理区分C 補修対策優先順位 210	春別南12号線	20.6	2006	17	2025	I	C	対策 内容  平準化			0.50							0.50					1.00	
春光橋 管理番号 3381 維持管理区分C 補修対策優先順位 211	西春別第2地区南11号線	22.4	2011	12	2025	I	C	対策 内容  平準化			0.50							0.50					1.00	
春別五号橋(五号橋) 管理番号 3481 維持管理区分D 補修対策優先順位 212	平和地区農道	15.44	1971	52	2021	I	D	対策 内容  平準化				0.58							0.50				1.08	
北菊水橋 管理番号 9501 維持管理区分D 補修対策優先順位 213	北菊水地区1号支線農道	23	1979	44	2021	I	D	対策 内容  平準化				0.58							0.50				1.08	
両成橋 管理番号 9601 維持管理区分D 補修対策優先順位 214	大成北3号線農道	8.5	1980	43	2021	I	D	対策 内容  平準化				0.58							0.50				1.08	
夏見橋 管理番号 9301 維持管理区分D 補修対策優先順位 215	春見緑林道	10.54	1983	40	2021	I	D	対策 内容  平準化				0.58							0.50				1.08	
常号橋 管理番号 0271 維持管理区分D 補修対策優先順位 216	大成常号地区農道	20.2	1984	39	2021	III	D	対策 内容  平準化				0.58							0.50				1.08	架替予定 (運営事業)
春見橋 管理番号 9401 維持管理区分D 補修対策優先順位 217	春見緑林道	24.2	1985	38	2021	I	D	対策 内容  平準化				0.58			0.00				0.50				1.08	
春貴橋 管理番号 7201 維持管理区分D 補修対策優先順位 218	根室中部27号線農道	41.3	1997	26	2021	I	D	対策 内容  平準化				0.58							0.50				1.08	
阿部橋 管理番号 9991 維持管理区分D 補修対策優先順位 219	私道(阿部地先)	16.84	1999	24	2021	I	D	対策 内容  平準化				0.58							0.50				1.08	
安斎橋 管理番号 9992 維持管理区分D 補修対策優先順位 220	私道(安斎地先)	16.84	1999	24	2021	I	D	対策 内容  平準化				0.58							0.50				1.08	
公魚橋 管理番号 9101 維持管理区分C 補修対策優先順位 221	北風連緑林道	12.54	2004	19	2021	I	D	対策 内容  平準化				0.58							0.50				1.08	
共春橋 管理番号 2021 維持管理区分D 補修対策優先順位 222	西春別地区南10号線	20.8	2010	13	2021	I	D	対策 内容  平準化				0.58							0.50				1.08	
美原橋 管理番号 5571 維持管理区分D 補修対策優先順位 223	根室中部27号線農道	17.88	2012	11	2021	I	D	対策 内容  平準化				0.58							0.50				1.08	
永田橋 管理番号 0361 維持管理区分D 補修対策優先順位 224	大成北6号線農道	17.9	2014	9	2021	I	D	対策 内容  平準化				0.58							0.50				1.08	
今後の修繕・架替入事業費(百万円)(平準化)						~①+②+③			51.00	40.50	59.20	48.22	58.70	25.50	38.20	60.20	62.00	46.10	489.62					
今後の修繕・架替入事業費(百万円)						~①			22.95	13.50	25.83	8.72	45.20	0.00	11.43	26.73	28.35	41.49	224.20					
橋梁定期点検委託費(百万円)						~②			25.50	25.50	30.50	35.50	0.00	25.50	25.50	30.50	30.50	0.00	229.00					
年度別設計委託費						~③			2.55	1.50	2.87	4.00	13.50	0.00	1.27	2.97	3.15	4.61	36.42					
年度別修繕対策橋梁数									1.00	1.00	2.00	2.00	2.00	3.00	4.00	4.00	5.00	7.00	31.00					

□ 計画策定担当部署

計画策定担当部署

別海町役場 建設水道部 管理課

〒086-0205

北海道野付郡別海町別海常盤町 280 番地

Tel 0153-74-9841

Fax 0153-75-0692