

令和 7 年度 旧奥行臼駅ホーム整備工事

## 工事写真帖（公表版）



別海町郷土資料館

## 例言

- ・本工事写真帖は、別海町が令和7年8月26日から令和7年11月20日まで実施した旧奥行臼駅ホーム整備工事の記録として別海町郷土資料館が編纂したものです。
- ・掲載写真については、表紙写真を除き、本工事を請け負った有限会社倉澤興業が撮影したものを使用しています。
- ・本工事の実施にあたり、令和7年9月26日から令和7年11月16日までクラウドファンディングを実施し、多くの皆様からご寄附をいただきました。その結果、総額3,462,000円のご支援をいただくことができました。ご寄附をいただいた皆様に心より感謝申し上げます。

### 令和7年度旧奥行臼駅ホーム整備工事クラウドファンディング 寄附者御芳名

田村康行 株式会社やまち 中本裕士 吉岡智文 舟田幸雄 中山恵子  
島田政則 田中伸悟 添牛内駅保存会一同 高谷光一 兵庫隆俊 今井理 稲場高節  
増田秀則 江原真人 中野陽介 小澤太一&空 綿引誠 立松宏一 原田昇 奥山道紀  
羽鳥信一郎 横堀和成 加藤朋和 伊藤実 松井信一 山田智晴 別海音頭保存会  
浅田健 下町誠 涅路内驛営業掛 Zak 近藤信宏 中村英夫 河崎牧場チーズ工房  
ムラデン 和田孝一 佐藤由美 小形宣邦 齋藤繁行 児玉勇一 角幸博 宮田光夫  
川元開斗 高林香穂 相原賢実 伊藤寿美夫 村上栄子 羽佐田清貴 有限会社伊藤畜産  
鈴木真理子 中村重寿 船田剛 たきのうえ 新井久敏 高橋洋一 小川孔大 泉俊弘  
草野和好・由紀子 前田肇 石本和哉 田中秀明 林剛大 松本卓也・真実 山口博  
辻信幸 河嶋秀雄 ゆう公 半澤利平 長屋かず子 片山淳子 長岡義弘 rui vanlife  
細野政雄 成中保之 鈴木隼人 平恭子 杉田栄 渡邊勉 石川成昭 石川孝織 小暮健太

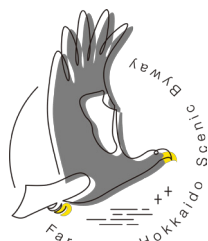
※芳名掲載寄附額条件を満たした寄附者のうち掲載希望者の方のお名前を寄附日順に掲載しています（敬称略）。

### 特別協賛企業



株式  
会社

田 中 組



※芳名掲載寄附額条件を満たした寄附者のうち掲載希望者の会社・団体のロゴを寄附日順に掲載しています。



# 1 工事前・完成後写真



ホーム工事着工前（10月3日）



ホーム工事完成（11月17日）



ホーム工事着工前（10月3日）



ホーム工事完成（11月17日）



ホーム工事着工前（10月3日）



ホーム工事完成（11月17日）





ホーム工事着工前（10月3日）



ホーム工事完成（11月17日）



ホーム工事着工前（10月3日）



ホーム工事完成（11月17日）



## 2 電柱



電柱撤去状況（10月8日）



電柱撤去完了（10月8日）



撤去した電柱（10月8日）



電柱クレオソート塗布（10月25日）



電柱再設置建込完了（11月6日）



電柱再設置完了（11月10日）



### 3 看板



駅名標着工前（10月3日）



駅名標撤去（10月8日）



駅名標設置完了（11月13日）



停止位置目標撤去（10月8日）



停止位置目標設置完了（11月13日）



寄附者芳名板設置完了（11月13日）



## 4 コンクリート土留



天端コンクリート（縁石）取り外し状況（10月10日）



コンクリート支柱撤去状況（10月11日）



コンクリート支柱掘削・床均し完了（10月18日）



コンクリート支柱建込状況（10月20日）



縁石コンクリート設置状況（10月31日）



コンクリート土留工完了（11月17日）



## 5 枕木土留



土留枕木撤去（10月11日）



枕木支柱掘削完了（10月22日）



枕木支柱建込完了（10月23日）



枕木埋戻状況（10月25日）



横木枕木設置状況（10月31日）



枕木土留工完了（11月17日）



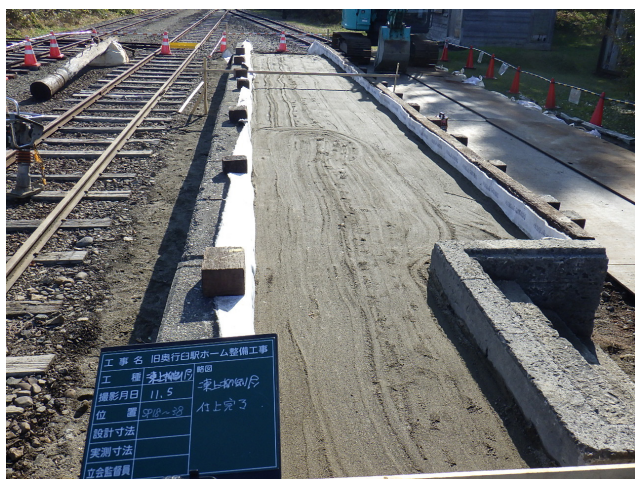
## 6 路床工・凍上抑制層・路盤工



路床転圧（10月25日）



凍上抑制層山砂敷均状況（10月28日）



凍上抑制層仕上完了（11月5日）



下層路盤切込砂利搬入状況（11月12日）



下層路盤敷均状況（11月13日）



下層路盤仕上完了（11月13日）



---

---

**令和 7 年度旧奥行白駅ホーム整備工事写真帖（公表版）**

発行 令和 8 年 1 月

編集・発行 別海町郷土資料館

北海道野付郡別海町別海宮舞町 30 番地

印刷 有限会社別海印刷

---

---