

## ◎ 令和2年度上半期予算執行状況について

### 1 一般会計予算執行状況について

令和2年9月補正後の予算額は、229億7,890万円となり、令和元年度からの繰越額9億8,024万円を加えると、予算総額で239億5,914万円となっています。

令和2年度の主な事業として、光ファイバ整備事業、生涯学習センター整備事業のほか、町道・農道の整備、土砂災害警戒区域対策事業、地域子ども・子育て支援事業、子ども医療費助成事業、各産業分野での担い手対策事業、別海高等学校支援事業等を実施しています。また、新型コロナウイルス感染症対策事業として、町内事業者への支援や学校施設等の設備整備なども行っています

厳しい財政状況の中、財政の健全化や住民福祉の向上のための予算執行を心がけています。

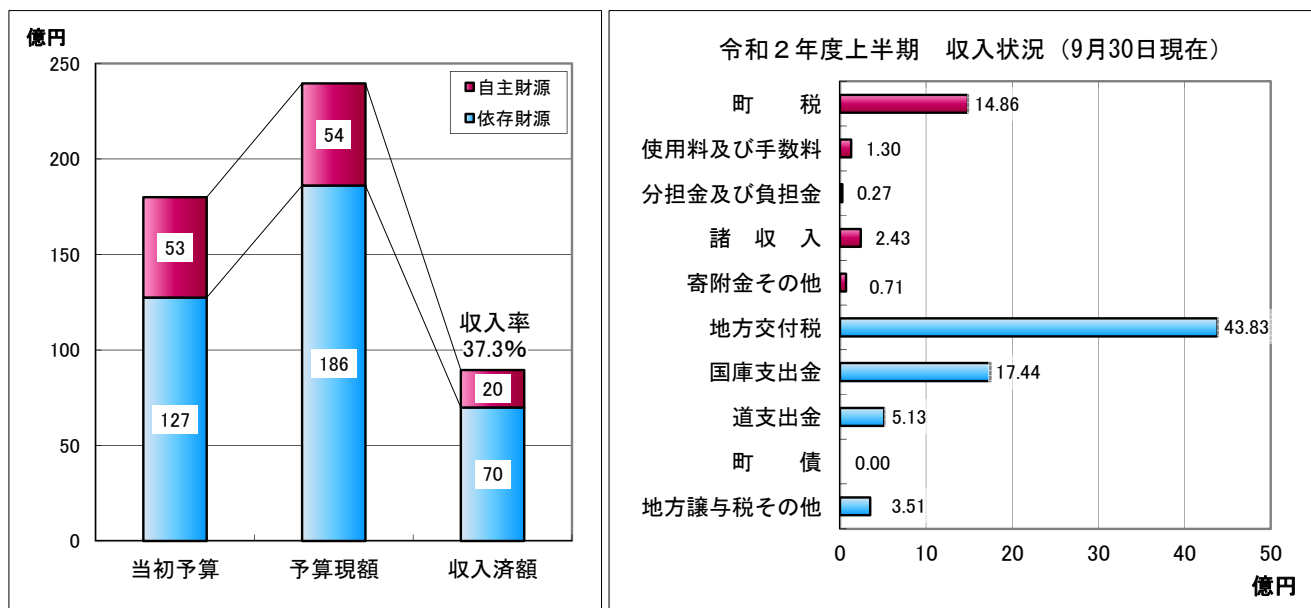


図7 令和2年度上半期 一般会計歳入状況

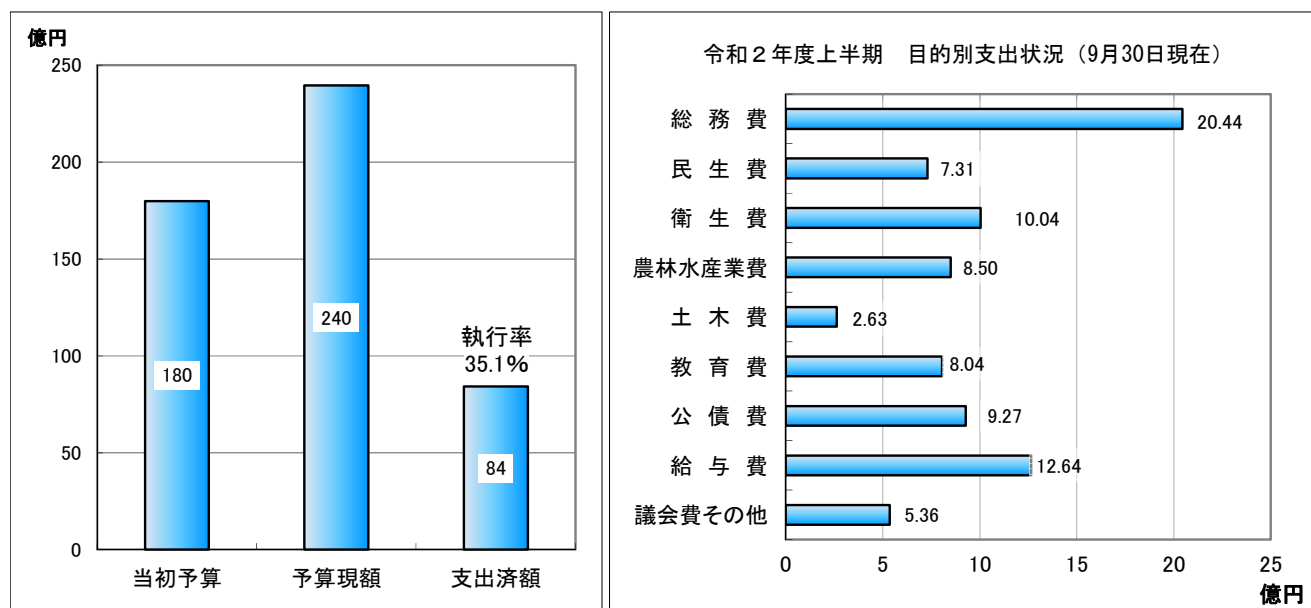


図8 令和2年度上半期 一般会計歳出状況

表6 令和2年度上半期 一般会計歳入状況

| 区分                    | 予算現額                  | 収入済額                 | 収入率          |
|-----------------------|-----------------------|----------------------|--------------|
| 町 税                   | 25 億 6,321 万円         | 14 億 8,556 万円        | 58.0%        |
| 地 方 譲 与 税             | 3 億 8,923 万円          | 1 億 858 万円           | 27.9%        |
| 利 子 割 交 付 金           | 200 万円                | 109 万円               | 54.5%        |
| 配 当 割 交 付 金           | 700 万円                | 144 万円               | 20.6%        |
| 株 式 等 譲 渡 所 得 割 交 付 金 | 500 万円                | 0 万円                 | 0.0%         |
| 法 人 事 業 税 交 付 金       | 1,700 万円              | 1053 万円              | 61.9%        |
| 地 方 消 費 税 交 付 金       | 3 億 4,200 万円          | 2 億 111 万円           | 58.8%        |
| 環 境 性 能 割 交 付 金       | 3,700 万円              | 812 万円               | 21.9%        |
| 国有提供施設等所在市町村助成交付金     | 4,081 万円              | 0 万円                 | 0.0%         |
| 地 方 特 例 交 付 金         | 1,826 万円              | 1,826 万円             | 100.0%       |
| 地 方 交 付 税             | 66 億 6,029 万円         | 43 億 8,293 万円        | 65.8%        |
| 交 通 安 全 対 策 特 別 交 付 金 | 276 万円                | 174 万円               | 63.0%        |
| 分 担 金 及 び 負 担 金       | 2 億 3,823 万円          | 2,698 万円             | 11.3%        |
| 使 用 料 及 び 手 数 料       | 2 億 5,271 万円          | 1 億 2,970 万円         | 51.3%        |
| 国 庫 支 出 金             | 65 億 3,237 万円         | 17 億 4,449 万円        | 26.7%        |
| 道 支 出 金               | 22 億 6,557 万円         | 5 億 1,333 万円         | 22.7%        |
| 財 産 収 入               | 5,927 万円              | 2,033 万円             | 34.3%        |
| 寄 附 金                 | 1 億 473 万円            | 2,582 万円             | 24.7%        |
| 繰 入 金                 | 11 億 240 万円           | 0 万円                 | 0.0%         |
| 繰 越 金                 | 2,530 万円              | 2,530 万円             | 100.0%       |
| 諸 収 入                 | 10 億 448 万円           | 2 億 4,304 万円         | 24.2%        |
| 町 債                   | 22 億 8,952 万円         | 0 万円                 | 0.0%         |
| <b>合計</b>             | <b>239 億 5,914 万円</b> | <b>89 億 4,835 万円</b> | <b>37.3%</b> |

表7 令和2年度上半期 一般会計歳出状況

| 区分          | 予算現額          | 支出済額          | 執行率   | 区分        | 予算現額                  | 支出済額                 | 執行率          |
|-------------|---------------|---------------|-------|-----------|-----------------------|----------------------|--------------|
| 議 会 費       | 8,764 万円      | 4,122 万円      | 47.0% | 土 木 費     | 15 億 4,520 万円         | 2 億 6,255 万円         | 17.0%        |
| 総 務 費       | 67 億 3,701 万円 | 20 億 4,365 万円 | 30.3% | 消 防 費     | 7 億 6,072 万円          | 3 億 8,553 万円         | 50.7%        |
| 民 生 費       | 24 億 3,341 万円 | 7 億 3,061 万円  | 30.0% | 教 育 費     | 24 億 8,164 万円         | 8 億 417 万円           | 32.4%        |
| 衛 生 費       | 16 億 5,846 万円 | 10 億 352 万円   | 60.5% | 災 害 復 旧 費 | 16 万円                 | 3 万円                 | 17.9%        |
| 労 働 費       | 92 万円         | 62 万円         | 67.2% | 公 債 費     | 18 億 379 万円           | 9 億 2,716 万円         | 51.4%        |
| 農 林 水 産 業 費 | 34 億 721 万円   | 8 億 4,953 万円  | 24.9% | 給 与 費     | 27 億 5,661 万円         | 12 億 6,411 万円        | 45.9%        |
| 商 工 費       | 2 億 5,637 万円  | 1 億 825 万円    | 42.2% | 予 備 費     | 3,000 万円              |                      |              |
|             |               |               |       | <b>合計</b> | <b>239 億 5,914 万円</b> | <b>84 億 2,095 万円</b> | <b>35.1%</b> |

## 2 特別会計・企業会計予算執行状況について

### ・各特別会計上半期執行状況

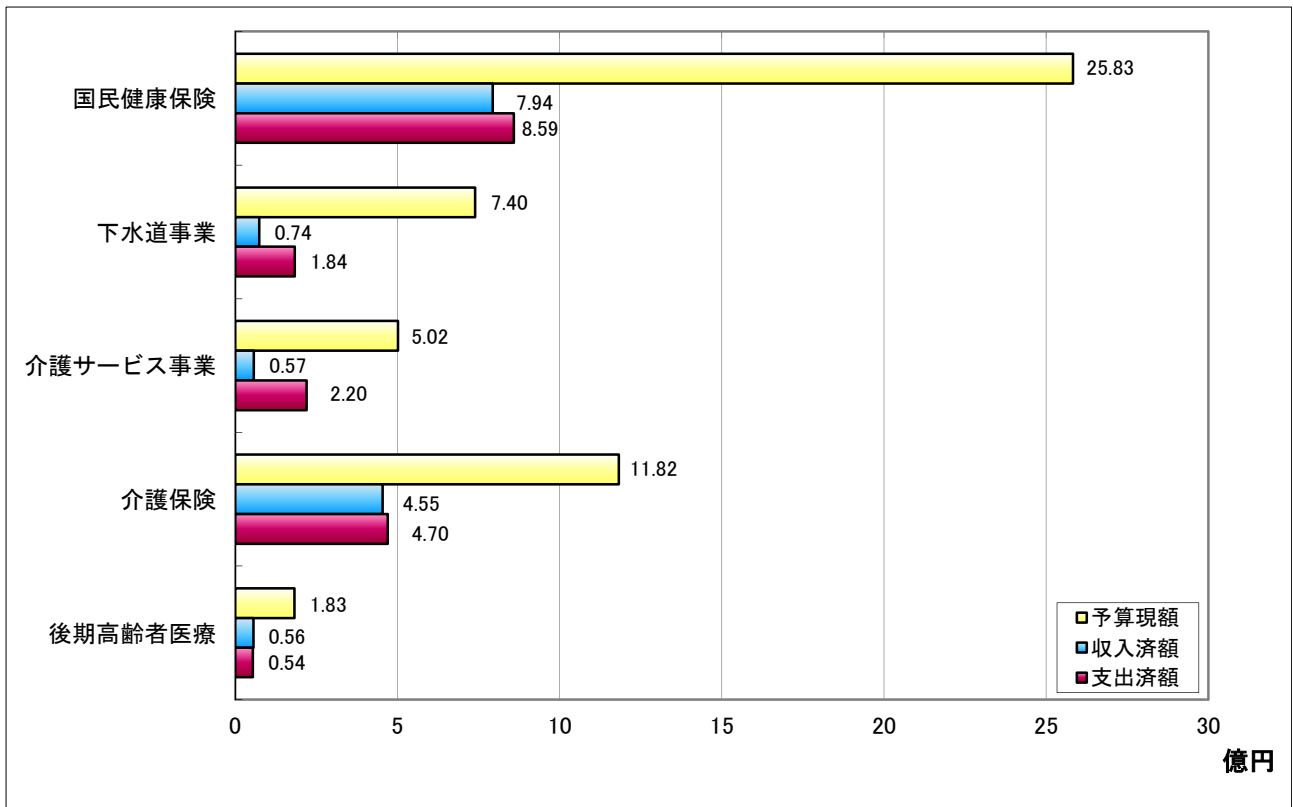


図9 令和2年度上半期 特別会計予算執行状況

表8 令和2年度上半期 特別会計予算執行状況

| 区分        | 予算現額              | 歳入                |              | 歳出                |              |
|-----------|-------------------|-------------------|--------------|-------------------|--------------|
|           |                   | 収入済額              | 収入率          | 支出済額              | 執行率          |
| 国民健康保険    | 25億8,290万円        | 7億9,351万円         | 30.7%        | 8億5,880万円         | 33.2%        |
| 下水道事業     | 7億3,960万円         | 7,366万円           | 10.0%        | 1億8,363万円         | 24.8%        |
| 介護サービス事業  | 5億180万円           | 5,713万円           | 11.4%        | 2億2,019万円         | 43.9%        |
| 介護保険      | 11億8,240万円        | 4億5,503万円         | 38.5%        | 4億7,025万円         | 39.8%        |
| 後期高齢者医療   | 1億8,250万円         | 5,592万円           | 30.6%        | 5,399万円           | 29.6%        |
| <b>合計</b> | <b>51億8,920万円</b> | <b>14億3,525万円</b> | <b>27.7%</b> | <b>17億8,686万円</b> | <b>34.4%</b> |

・企業会計上半期予算執行状況

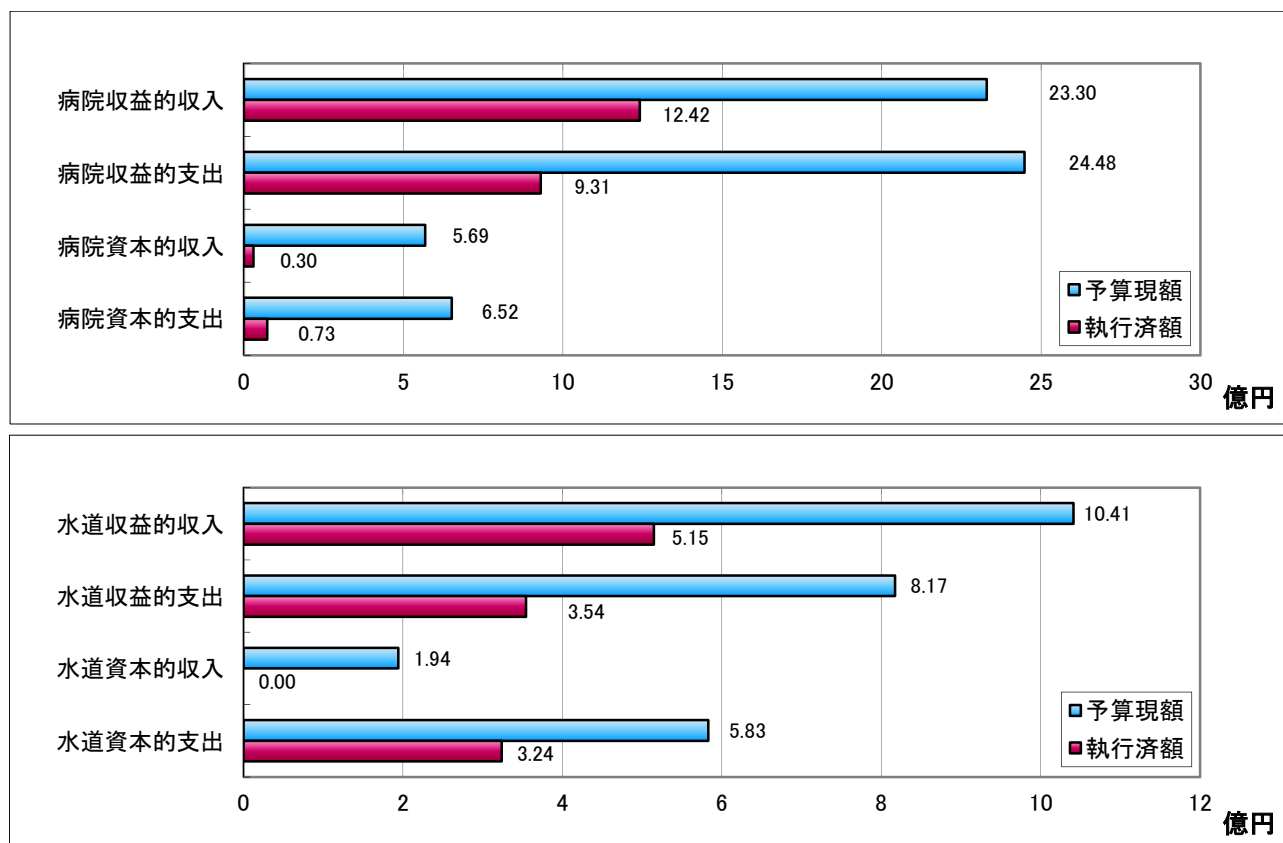


図 10 令和 2 年度上半期 企業会計予算執行状況

表 9 令和 2 年度上半期 企業会計予算執行状況

| 区分     |     | 当初予算 | 予算現額          | 執行済額          | 執行率           |       |
|--------|-----|------|---------------|---------------|---------------|-------|
| 病院事業会計 | 収益的 | 収入   | 21 億 3,198 万円 | 23 億 3,017 万円 | 12 億 4,185 万円 | 53.3% |
|        |     | 支出   | 24 億 2,410 万円 | 24 億 4,792 万円 | 9 億 3,109 万円  | 38.0% |
|        | 資本的 | 収入   | 5 億 6,358 万円  | 5 億 6,908 万円  | 3,000 万円      | 5.3%  |
|        |     | 支出   | 6 億 5,241 万円  | 6 億 5,241 万円  | 7,323 万円      | 11.2% |
| 水道事業会計 | 収益的 | 収入   | 10 億 4,156 万円 | 10 億 4,138 万円 | 5 億 1,483 万円  | 49.4% |
|        |     | 支出   | 8 億 1,857 万円  | 8 億 1,744 万円  | 3 億 5,427 万円  | 43.3% |
|        | 資本的 | 収入   | 1 億 9,425 万円  | 1 億 9,425 万円  | 0 万円          | 0.0%  |
|        |     | 支出   | 5 億 8,313 万円  | 5 億 8,313 万円  | 3 億 2,386 万円  | 55.5% |