

## 別海町立学校の教育職員の時間外在校等時間（超過時間）

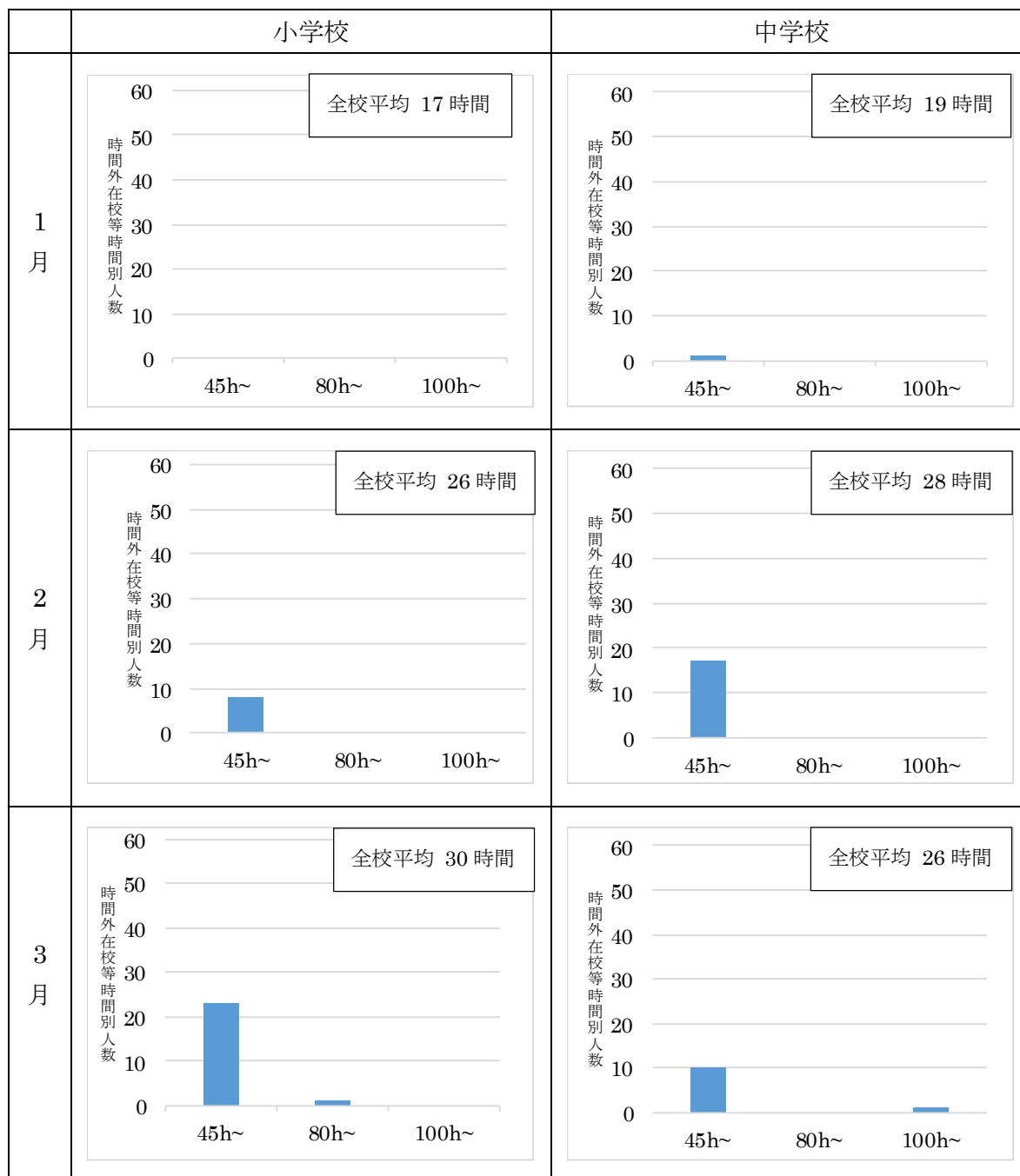
### 1 公表に向けた考え方

- 別海町教育委員会では、規則において、教育職員の在校等時間から所定の勤務時間等を減じた時間（時間外在校等時間(超過時間)）を1か月で45時間以内、1年間で360時間以内とする目標を掲げています。
- 別海町立学校において、出退勤管理システムで把握される教育職員の時間外在校等時間（超過時間）を定期的に公表し、働き方改革に関する各般の取組実績を全体で確認することにより、長時間勤務の縮減に向けた実効性を確保します。

### 2 教育職員の時間外在校等時間（超過時間）

年月	学校種	職員数	時間外在校等時間（超過時間） 別人数				平均時間
			45時間以下	45時間超～80時間以下	80時間超～100時間以下	100時間超	
令和8年 1月	小学校 (7校)	110名	110名 (100%)	0名 (0%)	0名 (0%)	0名 (0%)	17時間
	0名 (0%)						
	中学校 (7校)	89名	88名 (99%)	1名 (1%)	0名 (0%)	0名 (0%)	19時間
	1名 (1%)						
令和8年 2月	小学校 (7校)	110名	102名 (93%)	8名 (7%)	0名 (0%)	0名 (0%)	26時間
	8名 (7%)						
	中学校 (7校)	89名	72名 (81%)	17名 (19%)	0名 (0%)	0名 (0%)	28時間
	17名 (19%)						
令和8年 3月	小学校 (7校)	110名	86名 (78%)	23名 (21%)	1名 (1%)	0名 (0%)	31時間
	24名 (22%)						
	中学校 (7校)	89名	78名 (88%)	10名 (11%)	0名 (0%)	1名 (1%)	26時間
	11名 (12%)						

### 3 時間外在校等時間（超過時間）の割合

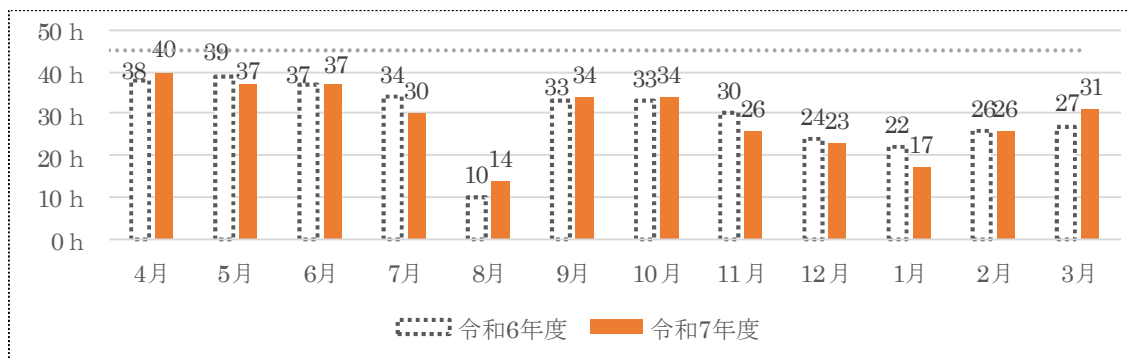


※ 教育職員とは、校長、教頭、主幹教諭、教諭、養護教諭、栄養教諭をいいます。  
 ※ 在校等時間とは、教育職員が在校している時間を基本とし、校外で活動する時間を加え、業務外の時間及び休憩時間を除いた時間をいいます。

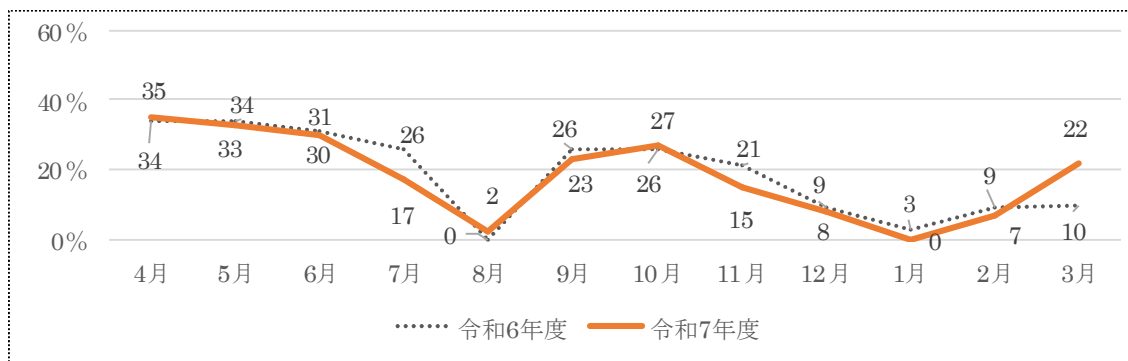
#### 4 時間外在校等時間の推移（昨年度との比較）

##### (1) 小学校

##### 【全職員平均（一人当たりの平均値）】

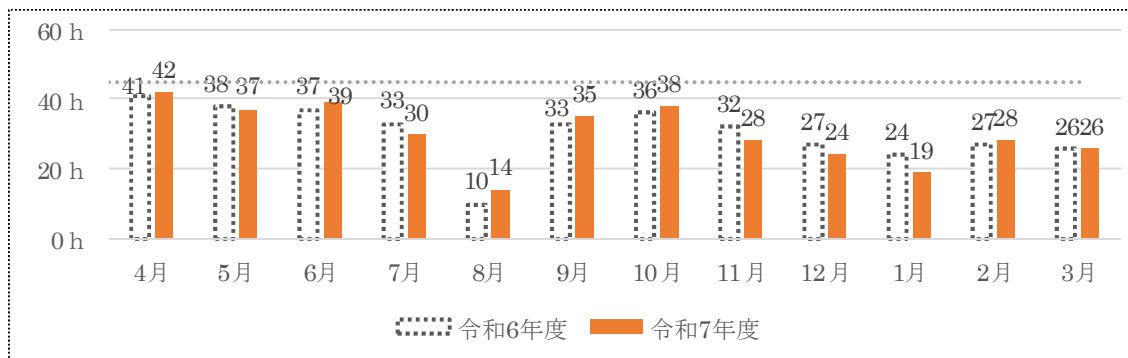


##### 【月45時間を超えた職員の割合】



##### (2) 中学校

##### 【全職員平均（一人当たりの平均値）】



##### 【月45時間を超えた職員の割合】

