

土砂災害ハザードマップ(中春別東町)

土砂災害の種類: 急傾斜地の崩壊

箇所番号: I-9-162-2883

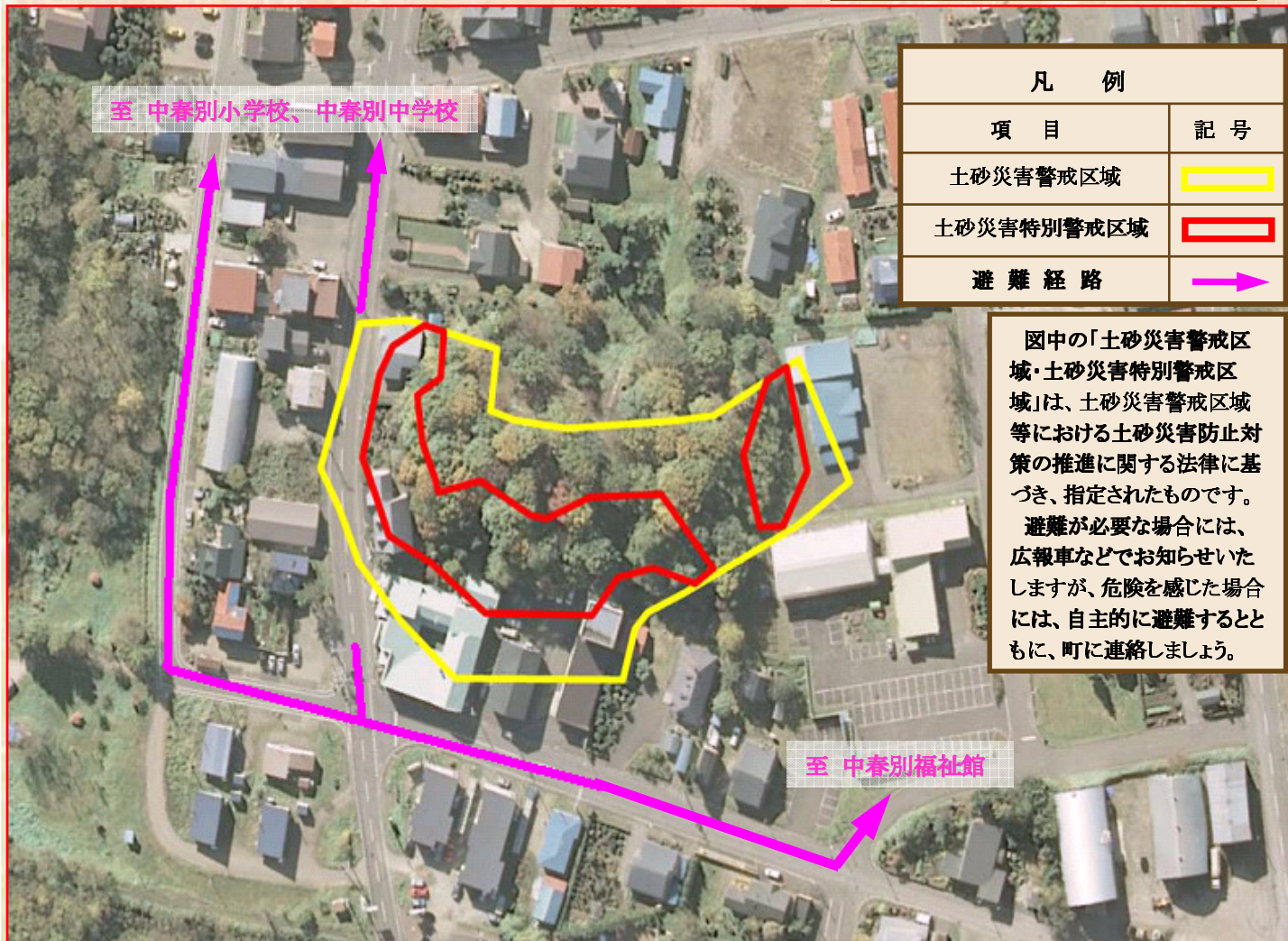
告示年月日: 平成23年3月18日

避難場所: 中春別小学校、中春別中学校、中春別福祉館

ハザードマップ発行: 別海町役場総務課防災交通担当

指 定: 北海道

ハザードマップ発行年月: 平成23年11月



凡 例	
項 目	記 号
土砂災害警戒区域	
土砂災害特別警戒区域	
避 難 経 路	

図中の「土砂災害警戒区域・土砂災害特別警戒区域」は、土砂災害警戒区域等における土砂災害防止対策の推進に関する法律に基づき、指定されたものです。
 避難が必要な場合には、広報車などでお知らせいたしますが、危険を感じた場合には、自主的に避難するとともに、町に連絡しましょう。

黄色で囲まれた範囲(土砂災害警戒区域)は、「土砂災害発生した場合、住民の生命又は身体に危害が生じるおそれのある区域」です。
 赤色で囲まれた範囲(土砂災害特別警戒区域)は、「土砂災害が発生した場合、建築物に損壊が生じ、住民の生命又は身体に著しい危害が生じるおそれのある区域」です。

土砂災害の種類は？		現 象	
名 称		発 生	前ぶれ
		<p>がけ崩れ (急傾斜地の崩壊)</p> <p>雨や地震などで斜面が急に崩れ落ちる</p>	<ul style="list-style-type: none"> がけに亀裂が入る がけから小石が落ちてくる がけから水が湧いてくる
<p>地すべり</p> <p>斜面の一部あるいは全部が地下水等の影響により下方に動く</p>	<ul style="list-style-type: none"> 地面にひび割れができる 地面の一部陥没したり、隆起している 沢の水が濁る 		
<p>土石流</p> <p>谷や斜面などにたまった土・石・砂などが、豪雨や長雨による水と一緒に一気に流れ出す</p>	<ul style="list-style-type: none"> 山鳴りがする 川が濁ったり、流木が混ざっている 雨が降り続けているのに川の水位が下がる 		

土砂災害に備えて
①土砂災害警戒区域や避難場所を確認しておきましょう！
②雨が強くなってきたら、雨量情報、予報、警報情報を入手しましょう！
③前兆現象を見つけたら役場、釧路建設管理部へ連絡しましょう！
④避難勧告・指示の連絡があったらすぐ避難しましょう！
⑤避難のときは、警戒区域から直角方向に避難し、できるだけ斜面から離れましょう！

連絡先
避難情報、ハザードマップに関すること 別海町役場 総務課防災交通担当 TEL 75-2111
がけ崩れ、前兆現象等に関すること 釧路建設管理部 治水課 TEL 0154-23-9185 中標津出張所 TEL 72-3213