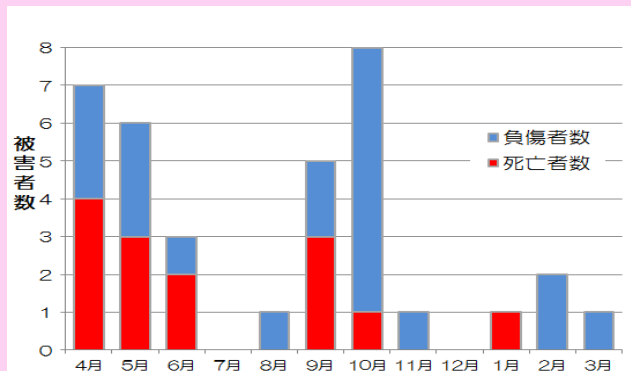


春はヒグマに注意

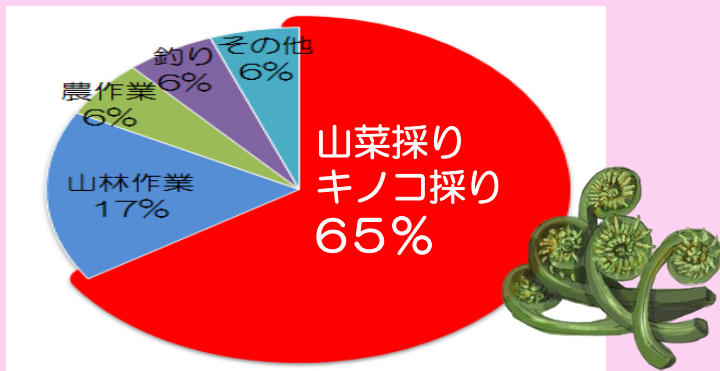
人身被害は春と秋に多く発生

被害の2/3は山菜・キノコ採りで発生



発生月別のヒグマによる人身被害者数

(平成元年1月～平成29年2月末 狩猟者が被害者の事例を除く)



被害発生時の被害者の活動

(平成元年1月～平成29年2月末 狩猟者が被害者の事例を除く)

春のヒグマ注意特別期間

平成29年 4月1日(土)～5月31日(水)

あなたが被害者にならない一番の方法は
ヒグマに遭わないことです

事前にヒグマの出没情報を確認する

一人では野山に入らない

野山では音を出しながら歩く

薄暗いときには行動しない

フンや足跡を見たら引き返す

食べ物やゴミは必ず持ち帰る

北海道環境生活部環境局生物多様性保全課